

住んでいるところを調べてみよう ～沼垂とその周辺～

新潟市中央区の地域について調べるときに役立つ資料を紹介します。

<もくじ>

1 キーワードからさがしてみよう！

コンシェちゃん

2 歴史について調べてみよう！

(キャラクターデザイン 高橋郁丸)

3 地域の産業(発酵食品)について調べてみよう！

4 伝説について調べてみよう！

5 萬代橋について調べてみよう！

6 インターネットで調べてみよう！



※【 】内は中央図書館の本に貼ってあるラベルの番号です。

見つからないとき、場所が分からないときは、そうだんカウンターで聞いてください。

1 キーワードからさがしてみよう！

住んでいるところについて手がかりとなるキーワードをあげてみよう！

地名(新潟・沼垂・新潟市中央区)、場所(萬代橋)、特色(発酵食)など

☆こどもとしょかん内の本の検索機(OPAC / オーパック)でも、キーワードから本をさがすことができます☆

2 歴史について調べてみよう！

★「にいがた」や「ぬったり」というキーワードでさがすことができます。

内容	本のタイトル / 書いた人	本の情報	場所 / ラベルの番号 / 所蔵館
歴史	『わたしたちのまち 笹口・沼垂・万代長嶺小学校編』	新潟市東地区公民館ぬったり 地域楽 2009年	こどもとしょかん郷土 / 【N 213 ㊦】 / 中央ほか
	沼垂町の移転や沼垂駅など、まちの歴史がわかる。明治19年～平成19年までのまちの年表もある。		
	『沼垂の町 小路めぐり 新潟市中央区沼垂東・沼垂西界限』 / 野内 隆裕 イラスト・写真・構成、 上田 浩子 デザイン・本文テキスト	新潟市 2013年	2階郷土 / 【NG 291.13 ㊦】 / 中央ほか
	昔と今のまちなみの写真と地図がでている。小路の名前の由来や沼垂町の移転についても書かれている。新潟市のホームページ(6インターネットで調べる◇に掲載)からダウンロードすることもできる。		

内容	本のタイトル / 書いた人	本の情報	場所 / ラベルの番号 / 所蔵館
歴史	『栗の木川とともにありき 新潟市沼垂小学校6年 沼垂 すてきガイド・ブック』	新潟市立沼垂小学校 2004年	2階郷土 / 【NG 291.13 ㉿】 / 中央ほか
新潟市立沼垂小学校6年生が昔と今の栗ノ木川を調べたもの。沼垂に暮らす人にインタビューし、歴史、商店街、市場、寺、神社、沼垂弁も紹介。			
小路	『にいがたの「小路」名称の由来 むかしからいまへ』	新潟市街づくり推進課 2005年	2階郷土 / 【NN 213.1 ニイ】 / 中央ほか
「旧沼垂町」と「旧新潟町」の小路の名前の由来がわかる。地図あり。			
方言	『沼垂弁一覧 新潟の方言—私の 「沼垂弁」 / 沼垂 太郎 著』	沼垂太郎 2015年	2階郷土 / 【NN 818 ㄗツ】 / 中央
沼垂弁の一覧や特徴が書かれている。			

こどもとしょかんにある本だけでなく、
2階郷土コーナーにある大人むけの本も
紹介しています。
むずかしい漢字は大人に読んでもらおう！



3 地域の産業（発酵食品）について調べてみよう！

★「にいがた」＋「はっこうしょく」というキーワードでさがすことができます。

内容	本のタイトル / 書いた人	本の情報	場所 / ラベルの番号 / 所蔵館
発酵食	『発酵食マップ 中央区の魅力 再発見』	発酵食が生きる町実行委員会 2007年	こどもとしょかん郷土 / 【N 588 ハ】 / 中央ほか
中央区にある味噌や醤油、酒、納豆など発酵食の店や蔵、工場を紹介。地図もあり。			
	『発酵食 navi 新潟市中央区発酵食が 生きる町』	発酵食が生きる町実行委員会 2008年	こどもとしょかん郷土 / 【N 588 ハ】 / 中央ほか
中央区発酵食の歴史や味噌ができるまで、中央区の発酵食のお店も紹介。地図もあり。			

4 でんせつ 伝説について調べてみよう！

★「にいがた」「でんせつ」というキーワードで探すことができます。

内容	本のタイトル / 書いた人	本の情報	場所 / ラベルの番号 / 所蔵館
伝説	『語り継がれる不思議！？ にいがた』	新潟日報サービスセンター 2007年	こどもとしゃかん郷土 / 【N 388 カ】 / 中央
	昔から新潟に伝わるちよっぴりこわくて不思議な話。沼垂にあるお寺の伝説も紹介。		
	『新潟市の伝説 新 新潟歴史双書1』	新潟市 2006年	2階郷土 / 【NN 213.1 シン 1】 / 中央ほか
沼垂や新潟の町に昔から伝わるおはなしを集めた本。			

5 ばんだいばし 萬代橋について調べてみよう！

★「ばんだいばし」や「りゅうさくば」というキーワードで探すことができます。

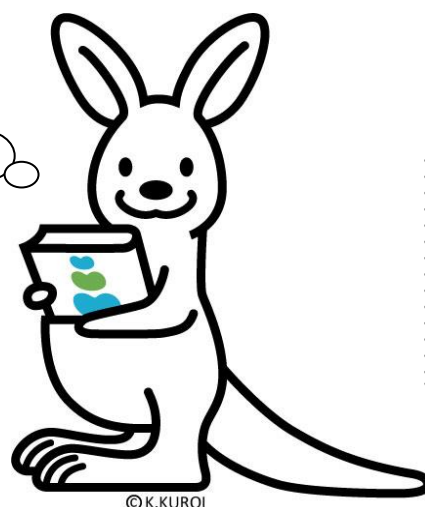
内容	本のタイトル / 書いた人	本の情報	場所 / ラベルの番号 / 所蔵館
萬代橋	『知るほどなるほど萬代橋！？ 萬代橋歴史読本』	国土交通省北陸地方整備局 新潟国道事務所 2005年	こどもとしゃかん郷土 / 【N 515 シ】 / 中央ほか
	なぜ信濃川に橋をかける事になったのか？初代萬代橋から現在の3代目までの歴史を紹介。		
萬代橋の 周辺	『沼垂とその周辺を訪ねて： 新潟を再発見』 文化探検マップシリーズ VOL.2	新潟市文化振興課 1996年	こどもとしゃかん郷土 / 【N 291 プ】 / 中央ほか
	地域の歴史や伝説などをイラストとともに紹介。		
	『つなぐ町流作場あるき 古信濃川跡めぐり』 / 野内 隆裕 イラスト・写真、 上田 浩子 デザイン	新潟市 2014年	2階郷土 / 【NG 291.13 ニイ】 / 中央ほか
萬代橋から沼垂町へつなぐ町、流作場をイラストや地図とともに紹介。 新潟市のホームページ(6インターネットで調べる◇に掲載)からダウンロードすることもできる。			

6 インターネットで調べてみよう!

WEBSITE名	URL
新潟市中央区役所 <small>ちゅうおうくやくしょ</small>	https://www.city.niigata.lg.jp/chuo/about/index.html 中央区の歴史などを紹介。
ニイガタカラ. Net	http://www.city.niigata.jp/info/bunka/niigatakara/ お祭りや歴史など、新潟市の地域に関する情報を検索できる。
沼垂テラス商店街 <small>しやうてんがい</small>	https://nuttari.jp/ 商店街にあるお店の一覧や営業日、ブログを見ることができる。
◇まちあるき新潟の 町小路めぐりマップ シリーズ <small>こうじ</small>	https://www.city.niigata.lg.jp/shisei/tokei/machisai_top/otakarakoji/otakarakouji2.html 古町や沼垂の町を、イラストで紹介したパンフレット。 1で紹介した『沼垂の町 小路めぐり』や、5の『つなぐ町流作場あるき』も見ることができる。

(インターネット情報は2020年9月16日確認)

わからないことは、
こどもとしゃかんの
そうだんカウンターで
きいてみよう!



こどもとしゃかん
シンボルキャラクター
「るーぼん」
デザイン: 黒井 健

新潟市立中央図書館
〒950-0084 新潟市中央区明石 2-1-10
TEL 025-246-7700
FAX 025-246-7722
HP <https://www.niigatacitylib.jp/>