



中央区 おでかけしよう♪ としょかんへ



こどもとしょかん
シンボル
キャラクター
るーぼん

お子様を連れて気軽にご来館ください。楽しいイベントでお待ちしています。

絵本選びのコツや読み方のアドバイスをもらう

「おはなしのじかん」に参加して読み聞かせやわらべうたを楽しむ

貸出カードは0歳から作れます！

絵本選びに迷ったら司書に相談

子育て応援コーナーの本を読んで、子育ての不安やお悩みを解決！

0歳から図書館デビュー

司書おすすめの赤ちゃん向け絵本を借りる

館内のベビーカーや授乳スペースが利用できる

詳しい内容や日程については、以下の各図書館へお問い合わせください。

- ベビーカー
- ベビーシート
- ベビィチェア (トイレ)
- 授乳できるスペース
※専用スペースはありませんが、ご相談ください。(令和2年4月現在)

区	図書館・電話	所在地
中央	中央(ほんぼーと) ☎025-246-7700	〒950-0084 中央区明石 2-1-10
	舟江 ☎025-223-3235	〒951-8018 中央区稲荷町 3511-1 (北部総合コミュニティセンター3階)
中央	鳥屋野 ☎025-285-2372 *	〒950-0972 中央区新和 3-3-1 (南地区センター2階)
	生涯学習センター ☎025-224-2120	〒951-8055 中央区礎町通 3ノ町 2086 (クロスパルにいがた 1階)

新潟市の図書館ホームページアドレス <https://www.niigatacitylib.jp>

携帯電話版 <https://opac.niigatacitylib.jp/k>

E-mail chuo.cl@city.niigata.lg.jp



スマホサイト



携帯サイト

各館のイベントについては裏面をご覧ください。

令和2年4月

<中央区で開催する子ども向け事業>

ほんぽーと 中央図書館



赤ちゃんタイム 毎週火・木曜日 10:00～13:00

おはなしのじかん

★毎週火曜日・第1・5木曜日（0～2歳）11:00～11:20

<*終了後、絵本なんでも相談タイムあり>

★第3木曜日（0～2歳）11:00～11:30

★第1・2・4・5土曜日（乳幼児から）11:00～11:30

★第2土曜日（乳幼児から）13:30～14:00

★奇数月 第3土曜日（乳幼児から）11:00～11:30

おはなしのじかん(かみしばい)

★偶数月 第3土曜日（乳幼児から）11:00～11:30

おはなしのじかん(えいご)

★偶数月 第2日曜日（乳幼児から）11:00～11:30

わらべうたのじかん

★第2木曜日（0～2歳）11:00～11:30

いっしょによもうよ としょかんのほん

♪子どもたちがえらんだ本をいっしょに読みます♪

★第4木曜日（乳幼児から）10:30～12:00

舟江図書館



赤ちゃんタイム 毎週金曜日 11:00～16:00

鳥屋野図書館

赤ちゃんタイム 毎週金曜日 10:00～12:00

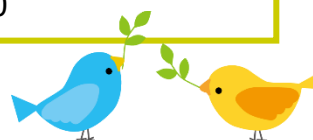
おはなしのじかん

★第3水曜日（乳幼児から）10:30～11:00 ※8月を除く

★毎週金曜日（0～2歳）11:00～11:20

★第2・4土曜日（乳幼児から）10:30～11:00

生涯学習センター図書館



赤ちゃんタイム 毎週金曜日 10:00～13:00

おはなしのじかん

★第1金曜日（0～3歳）11:00～12:00 ※一組10分程度

★第4金曜日（乳幼児から）14:00～17:00 ※一組10分程度