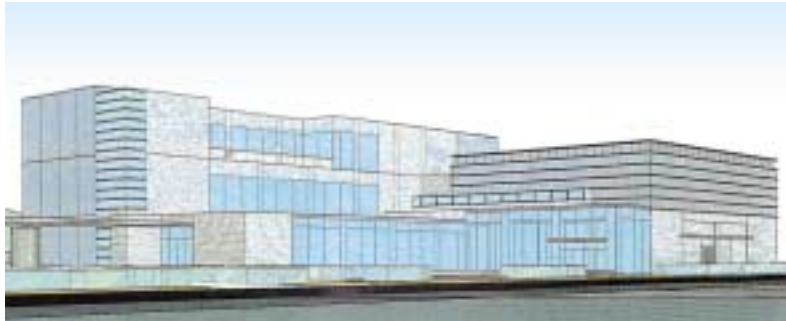




人口	517,800人	(-17)
男	250,401人	(-19)
女	267,399人	(+2)
世帯数	202,011	(+75)

住民基本台帳による。()は前月比

黒崎市民会館(仮称) 基本設計案まとまる



黒崎市民会館(仮称)の完成予想図

黒崎地区の鳥原地内に建設を予定している「黒崎市民会館(仮称)」の館内の概要などを示した、基本設計案がまとまりました。

敷地面積8333平方メートルの拠点施設としての役割に建設する建物は、鉄筋コンクリート3階建てで、延べ床面積3750平方メートル。黒崎地区公民館の機能充実や、同地区の生涯学習活動と文化活動室、学習室のほか、黒崎地区の文化や歴史資料を展示するギャラリーなどを配置します。

2階は、大会議室、講座室、研修室など主に公民館の機能を配置し、グループやサークルなどの組織的な学習などをサポートします。3階には、音楽室や美術工作室のほか、調理室なども設置します。駐車スペースは150台を確保。周辺の環境に配慮し、敷地内に緑地帯を設けたり、周

鳥原バス停駐車場 拡張用地取得へ

「パークアンドバスライド」を推進し、市内の交通の円滑化を図るため、北陸自動車道・鳥原バス停駐車場の拡張整備を進めており、2月定例市議会の一部拡張分の用地取得に関する議案が可決されました。

現在、同駐車場の自動車駐車場スペースは94台。パークアンドバスライドとは、郊外のバス停から、市内の中心部まで、車をとめてバスで通勤する利用者が多く、平日は朝早くに駐車場が満車になる状況です。このため市では、16年度末までの完成を目指し、自動車の駐車スペースを現在の約4倍となる約400台に拡張する整備を進めています。

住宅火災が多発!

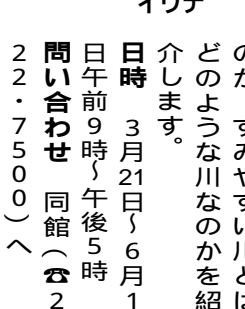
寝る前には、家族みんなで必ず火の元の点検を



マリニピア日本海

3/21から春期特別展

マリニピア日本海では、春期特別展「川の生物とすみ場所のいろいろ」を3月21日から開催します。展示するのは、川にすむ水生生物の中から、スナヤツメ、メダカ、イバラトミヨ、イワナ、トウヨシノボリ、オオクチバス、カワナなど。川のどの場所に生息しているのか、すみやすい川とはどのような川なのかを紹介いたします。



消費生活相談員を募集

市消費生活センター
対象 消費生活専門相談員、消費生活アドバイザー、消費生活コンサルタントのいずれかの資格を持つ60歳未満の人
勤務時間 週30時間 申込締切日 3月25日
問い合わせ 同センター(☎内線2412)へ

保育園と立込保育園を統合し、新しい保育園を、同市民会館の隣地に建設します。園児の受け入れは、17年4月からを予定している。効果を目的としています。

軽自動車税(バイク・軽自動車など) 廃車・所有権移転の申告は4月1日まで

軽自動車税は、4月1日現在のバイクや軽自動車などの所有者に、1年分が課税されます。廃車、所有権移転(譲渡・相続)、住所変更した人は、4月1日までに忘れずに申告してください。問い合わせ 市民税課(☎内線2313)へ

園芸センター

申し込み 3月16日午前9時から電話で同センターへ、☎は当日直接同センターへ 月曜休園
◆宿根草の育て方講座
日時 3月20日午後1時半~3時半
定員 先着50人
☑吉風展(小品盆栽展)
日時 3月21日~23日午前9時~午後4時

行政評価システム

来年度から本格導入 試行結果まとまる

効果的な行政運営を確立するため、行政評価システム導入の準備を進めています。今年度は、来年度から本格導入に向け、市報「にいがた」の発行費や乳児保育などのソフト事業22、市道寺尾線の整備などのハード事業39の計61事業を対象に試行実施しました。今回の試行結果を踏ま

え、来年度からの本格実施では、総合計画主要事業を構成する約600の事務事業を対象とし、建設事業などの事前評価も実施。今後も、よりよいシステムになるようさらに検討を進めていきます。行政評価システムは、市の各事業を実施した結果が、市民生活に十分な成果をもたらしているかという視点の評価を重視するとともに、事業の必要性、実施方法、成果などの情報を市民に公表す

平成15年度 固定資産税の縦覧

4月1日から

また、昨年度と同様に所有している固定資産(土地・家屋・償却資産)の課税台帳の確認として、名寄帳を無料で交付します。土地(宅地)の評価の基となる路線価なども公開します。平成15年度固定資産税・都市計画税の納税通知書は、課税内容の明細書を添付して、5月中旬に発送する予定です。

3月21日は祝日のため、全市でごみの収集は行いません

問い合わせ 清掃課(☎内線2754)へ

電話案内

市役所・保健所	☎228-100(代表)
市立急患診療センター	...228-2822
県産科医師会休日産科診療センター	...283-3030
水道局	...266-9311
園芸センター	...286-1034
災害時の問い合わせ	...226-5656

地域保健福祉センター	南	285	2373		
北	259	7332	中央	266	5172
中	273	9932	坂井輪	260	3255
東	243	5312	西	262	3405
石山	286	4450	黒崎	377	2110

市ホームページ(携帯電話は末尾に/iを付ける)
http://www.city.niigata.niigata.jp

マリニピア日本海 市民家族割引券

新潟市

この券でご来館の家族全員の入館料を2割引いたします

大人	1,500円	1,200円
小人(小中学生)	600円	480円
幼児(4・5歳)	200円	160円

有効期限：平成16年3月31日まで