

本庁地区市政懇談会

西海岸一帯の整備活用など意見交換 生涯学習センター建設

地域の皆さんと市長が身近な問題について話し合う市政懇談会が、4月25日に本庁地区で開催されました。

地区別議題

質問 きれいな歩道整備について

市長 歩道の整備は重点的に取り組んでいる課題で、きれいで歩いて楽しい歩道となるよう、歩行者が多い所や電線類の地下化工事に合わせ、グレイドの高いカラーボックス化などを順次進める。

質問 林川岸通線も、柳都大橋開通後の地中化工事に合わせ、カラーボックス化などの歩道整備を考えている。広小路は、国に整備してもらおうが、こちらからカラーボックス化を検討していると聞いています。

質問 日和山展望台付近を含む西海岸一帯の整備について

市長 防犯上問題とされる家屋の対策について、人口の減少などもあるが、管理がされていない空家がなくなっている。地域から指摘があれば市で現地調査をし、所有者に指導をしている。地域の人でも所有者が分からないときは、市民

活用について
市長 西海岸一帯の松林は、市民の散策などにも利用されており、憩いの場所として活用したいと思っている。

より活用していただくために、公園の案内板は現在も所々に設置しているが、地元の皆さんの提案をいただきながら、その場所にふさわしい案内板をさらに設置していきたい。尾崎紅葉など有名な文人が新潟で歌を詠んでいるので、その歌碑の設置なども検討してみたい。

質問 防災上問題とされる家屋の対策について

市長 人口の減少などもあるが、管理がされていない空家がなくなっている。地域から指摘があれば市で現地調査をし、所有者に指導をしている。地域の人でも所有者が分からないときは、市民

に公表はできないが、課税台帳の情報を基に所有者に通知している。なおも所有者が適切な管理をしていない場合には、所有者の私権もあって難しい問題はあるが、衛生面から薬剤散布をするなど、市としてできる限りの対応をしていきたい。

質問 生涯学習センター（仮称）建設について

市長 礎小学校の跡地に、生涯学習センターと国際友好会館の建設を計画している。今年度は実施設計を行い、一部着工したいと思っている。完成は17年度春を予定している。

保健所

ハチに関する相談受け付け

種類は巣の形で判断を

例年これからの時期は、ハチやハチの巣に関する多くの問い合わせが寄せられます。ハチの種類はたくさんありますが、家に巣を作るのは、スズメバチやアシナガバチがほとんどです。ハチの種類は、巣の形で判断できます。図1。

スズメバチの場合は、現場確認をします。なお、ご相談ください。なお、薬剤を使用したときは、実費のみご負担ください。

また、アシナガバチは性質がおとなしく、比較的簡単に駆除できます。自分で除去できない場合は専門の業者（有料）の問い合わせ（社）県ベストコントロール協会（247・8591）へ依頼してください。アシナガバチの巣の除去方法 夜間に実施する。厚手の雨がっぱ、帽子、長靴、ゴム手袋を着用する。専用の薬剤を使用する。過剰な恐怖心を抱く必

に公表はできないが、課税台帳の情報を基に所有者に通知している。なおも所有者が適切な管理をしていない場合には、所有者の私権もあって難しい問題はあるが、衛生面から薬剤散布をするなど、市としてできる限りの対応をしていきたい。

質問 生涯学習センター（仮称）建設について

市長 礎小学校の跡地に、生涯学習センターと国際友好会館の建設を計画している。今年度は実施設計を行い、一部着工したいと思っている。完成は17年度春を予定している。

柳都大橋とみなとトンネルの開通によって、交通の流れが変わることが予想されるので、秋から

同センターは図書館機能を併せ持ち、一部、屋内体育館のようなスポーツができるスペースも確保する予定なので、多くの皆さんから広く活用してもらえらると思う。また、礎小学校の校歴室や、ホ

市では、街路樹や、公園・学校などの樹木をアメリカシロヒトリ（以下アメシロ）の被害から守るため、薬剤散布を行うほか、10月31日まで防除

要はありません。玄関先など、日常生活に支障のある場所に巣ができた場合のみ巣の除去をしてください。

問い合わせ

保健所環境衛生課（内線3635）へ
ハチは、毛虫などの害虫を食ったり、花の受粉を助けるなど、自然界で大切な役割を果たしている昆虫（益虫）です。

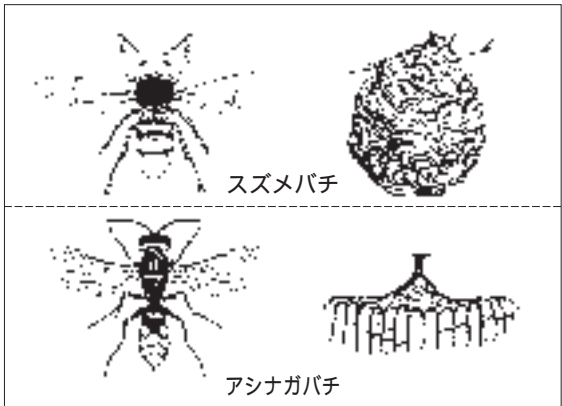


表1 貸し出しする防除機具

貸し出し場所	防除機具
アメシロ防除対策室 (東京学館新潟高校向かい)	手押型動力噴霧機 高枝切りばさみ 小型電動噴霧機
黒埼支所、東・西・南・北・中地区事務所	
石山・坂井輪地区事務所	高枝切りばさみ 小型電動噴霧機
曾野木・大形・入舟連絡所	
関屋コミュニティハウス	

アメシロ防除

民有地も有料で防除

機具を貸し出し

市では、街路樹や、公園・学校などの樹木をアメリカシロヒトリ（以下アメシロ）の被害から守るため、薬剤散布を行うほか、10月31日まで防除

機具の貸し出しをしています。また、都市緑化推進協会では、家庭や事務所

問い合わせ	市都市緑化推進協会
問い合わせ	232・7400
アメシロ防除対策室	281・3371

災害救護活動などを支える 赤十字社員に加入を

日本赤十字社は、災害救護活動・奉仕活動・献血事業・生命と健康を守る講習など、幅広い事業を行っています。こうした事業は、日赤社員が納める社費や一般からの寄付金で運営されています。

日赤新潟市地区（地区長・長谷川市長）では、今年も協賛委員や奉仕団などを通じて赤十字活動を紹介します。各家庭に社員への加入を呼びかけています。「人々の生命と健康を守る」を基本理念に事業展開をしている日本赤十字社。社費は年額500円以上です。どうぞご加入ください。

問い合わせ 自治振興課（内線2403）へ

自由発言

いには交通量調査などを行いながら、今後の交通規制のあり方を、警察・公安委員会とともに検討してまいります。

特別土地保有税

申告・納付は5/31までに

ことし1月1日現在、市内に土地を5000平方メートル以上所有している個人・法人を問わず（個人・法人を問わず）は、地方税法により、特別土地保有税の申告と納

付が必要です。ただし、保有期間が10年を超える土地（平成4年1月1日以前に取得した土地）は除きます。申告・納付期限 5月31日

骨粗しょう症健康診査

期日	会場	時間
6・20	入舟分室	午前10時から
6・26	東地域保健福祉センター	午後1時半から
7・2	石山地域保健福祉センター	

内容 骨密度測定、血圧測定、ほか（希望者に血液・尿検査を実施）
対象 18歳以上各会場各回先着30人
参加費 640円（血液・尿検査は別途負担あり）
申し込み 保健所健康増進課（内線3669）へ 予約制。後日事後指導あり

フッ素塗布

受付時間 午前9時半～10時半
対象 4歳未満児
持ち物 母子健康手帳、料金1,020円
申し込み 電話で各会場へ 予約制

期日	会場	定員
6/7	南地域保健福祉センター	150人
6/12	坂井輪地域保健福祉センター	70人
6/17	黒埼地域保健福祉センター	70人
6/17・27	東地域保健福祉センター	各日60人
6/19・21	中央地域保健福祉センター	各日70人
6/19	石山地域保健福祉センター	150人
6/20	中地域保健福祉センター	100人

ますます元気塾

内容 転倒予防の話、ストレッチ体操、健康相談 申し込み 当日直接会場へ

会場	期日	時間	問い合わせ先
老人憩の家・ひばり荘	5・22	午後1時～3時	中央地域保健福祉センター
寄居コミュニティハウス	5・29	午前10時～正午 午後1時～2時	中央地域保健福祉センター
老人憩の家・なぎさ荘	6・5	午前10時～11時	石山地域保健福祉センター
老人憩の家・石山荘	6・13	午後1時半～3時	石山地域保健福祉センター

はじめての離乳食

対象 4カ月以上の子どもの保護者
内容 離乳食の進め方、試食と話し合い
申し込み 電話で各会場へ

期日	会場	時間
6・3	中地域保健福祉センター	午後1時半
6・6	坂井輪地域保健福祉センター	午後1時半～3時半
6・12	石山地域保健福祉センター	午後1時半
6・25	南地域保健福祉センター	午後1時15分
6・26	黒埼地域保健福祉センター	午後1時15分
6・27	中央地域保健福祉センター	午後1時15分

マタニティおすすめ栄養教室

日時 6月14日午後1時15分～同30分受け付け
会場 南地域保健福祉センター
内容 妊娠中の食事のポイント、調理実習と試食、ほか 定員 先着30人
申し込み 保健所保健予防課（内線3643）へ

健康相談

基本健康診査の受診記録票、健康手帳のある人はお持ちください。
問い合わせ 保健所健康増進課（内線3662）へ 栄養士による相談あり

期日	会場	時間
5・20	南地域保健福祉センター	午前10時
5・21	木戸コミュニティセンター	～11時半
5・22	中地域保健福祉センター	
5・24	寺尾中央公園会館 シルバーピア石山	午後1時半
5・27	北地域保健福祉センター	～3時

“体脂肪を減らす”食事と運動講習会

期日	会場	時間
5・27	東地域保健福祉センター	午前10時
6・4	中地区公民館 中央地域保健福祉センター	～午後1時

内容 健康運動、調理実習、ほか
定員 各会場先着30人 参加費 300円
申し込み 保健所健康増進課（内線3669）へ

在宅介護者慰労事業

会場	期日(1泊2日)	対象
瀬波温泉	7月4・5日	在宅介護者各20人
草津温泉	10月29・30日	

内容 研修、交流 申込締切日 6月3日
問い合わせ 市社会福祉協議会（243-4366）へ

わんぱくキッズ食べ物セミナー

会場	期日(2回1コース)	時間
中央地域保健福祉センター	6/7・14	午前10時
東地域保健福祉センター	6/18・25	～午後0時半

内容 幼児期の食生活の話、調理実習、ほか
対象 幼児の保護者各会場先着20人
参加費 300円 保育あり、1人1回100円
申し込み 保健所健康増進課（内線3669）へ

献血バス「ゆうあい号」

期日	会場	時間
5・23	デピフベット (鳥原)	午前9時半～11時半
	新潟貯金事務所 (八千代1)	午後1時半～3時半

問い合わせ 献血会場フリーダイヤル(0120-788224)へ