



人口	488,964人 (-195)
男	237,015人 (-105)
女	251,949人 (-90)
世帯数	186,756 (-56)

住民基本台帳による。( )は前月比

### 経営に役立つ 中小企業向け融資

市では、中小企業を対象に低利な融資制度を設けています。12年度は開業資金の対象者の拡大や無担保無保証人融資の償還期間の延長など、制度の拡充を図りました。

融資制度	融資条件			11年度中新規貸出件数 (2月未現在)
	使途・限度額	利率	償還期間	
地方産業育成資金	運転・設備 1,000万円	信保付 年2.40% その他 年2.90%	5年以内	122
一般融資	運転・設備 2,000万円	信保付 年2.20%	1,000万円以内 7年以内	654
		その他 年2.70%	1,000万円超 8年以内	
商店街等 活性化対 策資金	組合 設備 5億円 運転 700万円 中小小売 業者者 設備 5,000万円	信保付 年1.90%	1,000万円以内 8年以内	8
		その他 年2.40%	1,000万円超 20年以内	
夏期・年末資金	運転 700万円	信保付 年1.75% その他 年2.25%	6ヵ月以内	1,438
無担保無保証人融資	運転・設備 1,000万円	年2.20%	運転7年以内 設備10年以内	23
工場等新增設資金	設備(土地・建物等) 1,000万円以上 2億円以内	信保付 年1.90%	5,000万円以内 7年以内	1
		その他 年2.40%	5,000万円超 12年以内	
設備近代化資金	設備(機械設備) 100万円以上 8,000万円以内	従業員5人以内 の企業は0.05%引 き下げ		12
中小企業開業資金	運転 300万円 設備 500万円 創業関連保証を利用 1,000万円以内 新事業創出関連保証を利用 1,000万円以内	年2.50%	運転7年以内 設備10年以内	19
			運転5年以内 設備7年以内	
人材確保・時短促 進援助資金	設備5,000万円	信保付 年1.90% その他 年2.40%	7年以内	0
経営支援特別融資 (取扱いは平成13年3 月31日まで)	運転3,000万円	信保付 年1.90% その他 年2.40%	1,000万円以内 7年以内 1,000万円超 9年以内	129
中小企業金融安定化 特別保証支援事業貸付金 (取扱いは平成13年3月31 日、または、新潟中央銀行 の破たん処理が完了する日)	運転・設備 3,000万円	年1.90%	運転5年以内 設備7年以内	217
公害防止施設資金	設備・移転 1,500万円	信保付 年2.00% その他 年2.50%	10年以内	0

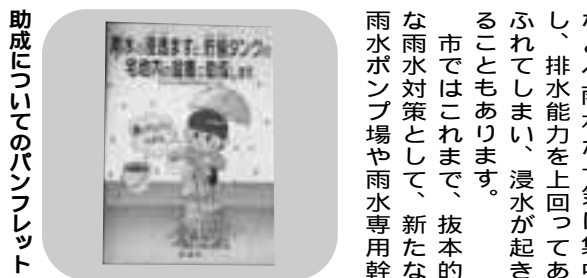
そのほか、事業協同組合など向けの、中小企業振興資金・中小企業近代化資金・中小企業共同施設資金があります

問い合わせ 商工振興課(内線2522)へ  
環境対策課(内線2724)へ  
信保付とは信用保証協会の保証付きの略

金利	20年以内
償還期間	元利均等毎月返
償還方法	元利均等毎月返
返済(ボーナス併用可)	あす3日、12月
受付期間	あす3日、12月
15日(毎週末締め切り)	
受付場所	県労働金庫本店
(寄居町)	228-341
(1)と市内各支店	
い案内書は県労働金庫本	
支店、住宅課(市役所第1	
分館5階)、地区事務所、	
連絡所にあります	
問い合わせ 住宅課(内	
線3033)へ	



施設	設置の仕方	助成額 (1基当たり)	助成限度額	備考
浸透ます	単独で設置	20,000円	助成額に 設置数を 掛けた額	設置場所にコンクリートなど 支障となるものがなければ自己 負担なしで設置可能 (現場条件などにより自己負 担が生じる場合もあります) 排水設備工事費の割増相当分
	排水設備工事と同時に 設置	5,000円		
貯留タンク	単独で市販の専用タンク を設置	10,000円	1基分の額	設置費の一部
	浸透ますと同時に市販 の専用タンクを設置	20,000円		
	単独で個人製作のタンク を設置	1,000円		
	浸透ますと同時に個人 製作のタンクを設置	2,000円		



助成についてのパンフレット

線の整備を進めてきました。また、下水道の負担を軽減するとともに、雨水の地下への還元を図るために、雨水流出抑制事業を推進。学校や地区事務所などの公共施設に、浸透ますや貯留施設などの設置を進めています。

市内には「浸透ます」や「貯留タンク」を設置してもらうことで、まち全体の雨水の流出量が抑制されます。屋根の雨どいから雨水を地下へ浸透させる「浸透ます」と、雨水を一時的に貯め、庭の水まきや防火用水として利用できる「貯留タンク」の宅地内の設置に対して助成「表」。助成の対

### 雨水の浸透ます・貯留タンクの設置に助成

#### 家庭での雨水対策にご協力を

市では、宅地内に雨水の「浸透ます」や「貯留タンク」を設置する場合、新たに助成を行います。従来から計画的に進めてきた、雨水ポンプ場や雨水専用幹線の整備といった抜本的な対策と併せ、各家庭の雨水を宅地の外になるべく出さないようにすることで、まち全体の雨水の流出量を抑制し、安心して暮らせるまちづくりを推進していきます。

まちの開発が進み、住宅が密集して空き地がなくなつたことや、道路舗装などにより地面が覆われて、雨が地下へ浸透しにくくなつていきます。その分、下水道などへ雨水が一気に集中し、排水能力を上回つてあふれてしまい、浸水が起きることもあります。

### 高齢者に良質な住宅を供給

#### 公的賃貸住宅のオーナーを募集

市では「高齢者向け優良賃貸住宅供給促進事業」に参加する土地所有者などを募集します。

同事業は、高齢者に安全で安心して生活できる良質な賃貸住宅を供給しようとして、今年度から実施するものです。

土地所有者などが供給計画の認定を受けて、5戸以上の集合住宅を建設する場合、市が建設費の一部を補助します。また、入居する高齢者の家賃に対しても、一部を補助します。

### 労働者の住宅取得を支援

#### 500万円まで融資

市では、市内に住宅を建築または購入しようとする労働者などで、自己資金が不足している人に融資を行います。対象となるのは、自ら居住するための住宅を新築、増築、修繕したり、また住宅を購入(マンション、中古住宅も対象)しようとする人です。

市役所・保健所 228-1000(代表)

電話案内

園芸センター...286-1034

水道局...266-9311

市民病院...241-5151

南地域保健福祉センター...285-2373

坂井輪地域保健福祉センター...260-3255

東地域保健福祉センター...243-5312

中央地域保健福祉センター...266-5172

西地域保健福祉センター...262-3405

北地域保健福祉センター...259-7332

石山地域保健福祉センター...286-4450

中地域保健福祉センター...273-9932

急患診療

市立急患診療センター...228-2822

県歯科医師会休日歯科診療センター...283-3030

市ホームページのアドレス  
http://www.city.niigata.niigata.jp/

「にいがた市民文学」第2号  
作品の録音テープを貸し出し

問い合わせ 文化振興課 内線2154へ

申し込み	電話
舟江図書館	223-3235
県点字図書館	381-8111
市社会福祉協議会	243-4366

舟江図書館と県点字図書館は郵送の貸し出しもを行います

### 広報テレビ案内

さわやか新潟  
BSN きょう2日 10:30~11:00  
「かんばつてます!ジュニア音楽教室」  
新潟市政ニュース  
NST 毎週日曜 8:55~9:00  
すこやか新潟  
TeNY 毎週日曜 11:25~11:30  
新潟こどもの広場  
NT21 毎週日曜 17:55~18:00

### 園芸センター 春の大つばき展

日時 4月7日~9日午前9時~午後4時  
問い合わせ 同センターへ

### 友の会(N PAC mate)会員募集

入会資格 18歳以上  
会費 N PAC mate・ワールドカード会員(ショッピングなどに利用できるサービス付き)...年3,000円(税別)  
N PAC mate・ハウスカード会員...年2,500円(税別)  
特典 チケット割引・先行発売・郵送サービス、リハーサルなどへの招待、同館内のレストランなどの割引、公演・チケット発売情報の送付、ほか  
問い合わせ 同館友の会事務局(224-5631)へ

### 佐潟月例自然観察会 佐潟自然散歩

日時 4月8・22日午前10時~11時半  
雨天中止  
集合場所 佐潟・水鳥湿地センター  
申し込み 当日直接集合場所へ  
問い合わせ 同センター(264-3050)へ

### こども創作活動館

申し込み 同館(279-2113)へ  
月曜休館  
時間割表を作ろう!  
日時 4月9日午後1時半~3時  
対象 小・中学生先着10人  
参加費 100円  
にじ色BOXづくり  
日時 4月16日午後1時~3時  
対象 小学3年生~中学生先着20人  
参加費 100円