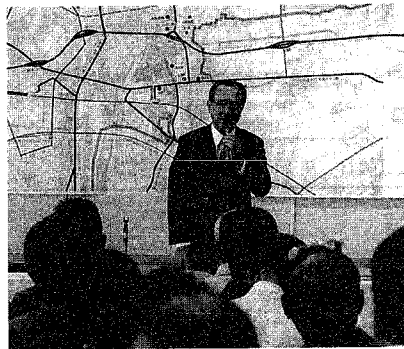


北地区市政懇談会

空港整備について意見交換

地域の皆さんと市長自身、近き課題について話し合う市政懇談会が六月十二日、換がありまして。北地区スポーツセンターで、百七十二人が参加して行われました。

はじめに長谷川市長から



参加者の意見・要望に答える長谷川市長

市政の展望について話があり、その後、活発な意見交換が行われました。概要は次の通りです。

地区別議題

質問 太郎代集落の移転促進

進捗について

市長 移転については県も地元への申し出により集団移転に必要な調査を実施するところまでです。昨年、全所帯に意識調査を行った結果、全員が移転に賛成したことから、県も移転を進める気持ちになっていいます。不在地主や事業所を置いて移転が可能なところも、さらに事業を一段進める意味でも補償問題なども加えて検討し、追加的な調査が行われていると理解しています。また、現在同集落は水道を井戸に頼っていることから、早く水道供給地域に入っていないことが必要であり、県の集団移転事業が決まれば、市としては万全の態勢で支障していきたくありません。県と地元との間で基本協定を取り交わ

農家が作ってみんなで収穫 市民ランドのオーナー募集



市では、農家が腕によりをかけて育てた農作物の収穫を市民の皆さんに体験してもらい、市民ランドのオーナーを募集します。

これは農家との交流や収穫の喜びを通して、地域農業への理解を深めてもらうというものです。今年で八年目を迎える市民ランドは、希望の市民ランド(住所、氏名、電話番号を記入し、消費費を交わ農作物のオーナーになり、栽培は

名称	坂井町市民ランド	下山市民ランド	南浜市民ランド
設備場所	日新湖斎場裏側近	下山公園近	敬和学園近
募集区画数	60区画	80区画	70区画
収穫作物	大根、ぶら、チンゲン菜	なす、大根、にんじん	さつまいも
収穫時期	11月	12月	10月
一区画料金	5,000円		
採り出し	キウイフルーツ (約2kg)	もろとろ (約400g)	濃香メロン (2個)

※収穫時期は天候等により変更する場合があります。

情報が必要なら、思春期の子どもたちが抱えているさまざまな悩みや戸惑いの解消に役立てば、「思春期の子ども」と親のセナー」を実施します。市ではこれまでに、思春期の親を対象とした講習会を実施しており、受講者からは「子どもにどう伝えればいいのか分からない」といった声が寄せられています。

思春期の悩み 親子一緒に解決

同セミナーはその声を受けて、子どもと親が気軽に話しかけ合える「思春期」について語り合えるきっかけづくりに、実施するものです。

一回で、コースになっており、一日目はビデオやクイズなどを通して、親子が一緒に楽しく学びながら、思春期について学習します。二日目は親を対象に、医師などによる講演会を行います。

日時 7月11日午後10時～午後0時半
会場 中地区公民館
内容 丈夫な骨づくりのための話とダンベル体操、調理実習
定員 先着30人 参加費 300円
申し込み 電話で東保健所へ

長嶺マンション入居者募集

所在地 明石2 (長嶺小学校隣)
間取り 2LDK 2戸
家賃 月額50,000円、52,000円 (ほか)
に共益費1,900円、敷金2ヵ月分)
申し込み 市開発公社(☎223-2612)へ

プール監視員募集

期間 7月20日～8月31日(月曜を除く)
勤務地 電田池田池附属プール
勤務時間 1日8時間
日給 6,000円 (ほか交通費支給)
内容 プール監視、施設管理事務補助
対象 大学生若者名
申し込み 新潟地区広域清掃事務組合電田池田池(☎382-4371)へ

今どきのアンパイドワーク

日時 7月12日午後1時半～5時
会場 アルガ(市女性センター)
内容 育児、介護、家事などの家事労働、社会活動、農作業、自営業などの家族労働、サービス残業などについての講義
参加費 2,000円※保育あり(6ヵ月以上就学前まで300円)
申し込み 7月5日(必着)までにはがき住所、氏名、電話番号、保育希望者は子どもの名前、年齢を記入し、戸元正子(小針5-14-5 ☎267-5474)へ

育児相談

持ち物 母子健康手帳
申し込み 当日直接会場へ

月日	会場	受付時間
7・17	△西地区保健センター	午後1時～3時
7・1	△内地区保健センター	午後1時半～3時
7・8	△西保健所	午前10時～11時半 午後1時～3時
7・24	△北地区保健センター	午前10時～11時半 午後1時～3時

※印は栄養士、△印は歯科衛生士による相談あり

健康増進普及講習会 “骨を丈夫にハツラツ食事”

日時 7月11日午後10時～午後0時半
会場 中地区公民館
内容 丈夫な骨づくりのための話とダンベル体操、調理実習
定員 先着30人 参加費 300円
申し込み 電話で東保健所へ

家族の悩みを理解し共に暮らすために

日時 7月4日午後1時半～3時半
会場 市社会福祉センター(八千代1)
講師 斎藤さゆり(緑工スワール病院医師)
内容 痴呆のしくみ、その対応
定員 先着20人
申し込み 電話で東・西保健所へ

献血バス「ゆうあい号」

月日	会場	時間	備考
6/30	旭カシオ(盛岡)	午前9時～11時	4名定員
	中地区公民館(盛岡)	午後1時～2時	4名定員
7・1	新潟科学技術専門学校(上野原町5)	午前9時～午後4時	4名定員
	NIEX121(西原町5)	午前9時～午後3時	4名定員
7/5	ジャスコ新築店(山田)	午前10時～午後3時	4名定員
7/11	新潟大学医療保健短期大学(西原町2)	午前10時～午後4時	4名定員
毎日	全血献血 成分献血	午前10時～午後1時	4名定員
(第2・4)	東保健所(東保健所)	午後2時～5時半	4名定員
公民館	※成分献血の受け付けは30分前終了		

※受付時間は東赤十字血液センター(☎230-1702)へ

お誕生すぎからの幼児食

日時 7月16日午前10時～午後0時半
会場 東保健所
内容 おいしく食べられる食事の話と調理実習 参加費 300円
対象 1・2歳児をもつ親または保育者
先着30人 ※保育あり
持ち物 母子健康手帳、エプロン、三角巾
申し込み 電話で会場へ

歯の健康相談

日時 7月14日午後1時～3時
会場 石山地区保健センター
内容 歯科医師による検査と相談、歯科衛生士によるブラッシング指導ほか
申し込み 電話で東保健所へ(予約制)

健康相談

基本健康診査の受診記録簿、健康手帳のある人はお持ち下さい。

地区	月日	会場	受付時間
大形	7・2	大形診療所	午前10時～11時半 午後1時半～3時
沼原	7・4	沼原診療所	午前10時～11時半 午後1時半～3時
石山	7・2	※ソルバーピア山	午後1時半～3時
内野	7・3	○※西地区保健センター	午後1時半～3時

○印は医師、※印は栄養士による相談あり

医師による老人精神保健福祉相談

対象 痴呆や老人性神経症などで困っている人、または家族

月日	会場	時間	申し込み
7・8	東保健所	午後1時～3時	電話で会場へ(秘密厳守)
7・24	西保健所	午後1時～3時	電話で会場へ(秘密厳守)

酒害相談

対象 酒で悩んでいる人、または家族

月日	会場	時間	申し込み
7/7	東保健所	午後1時～3時	電話で会場へ(秘密厳守)
7/9・23	西保健所	午後1時～3時	電話で会場へ(秘密厳守)

医師による精神保健福祉相談

月日	会場	時間	申し込み
毎週木曜日	東保健所	午後1時～3時	電話で会場へ(秘密厳守)
毎週火曜日	西保健所	午後1時～3時	電話で会場へ(秘密厳守)