

にいがた



人口統計表: 人口 485,731人 (+2272), 男 235,977人 (+1304), 女 249,754人 (+923), 世帯数 180,209 (+2022)

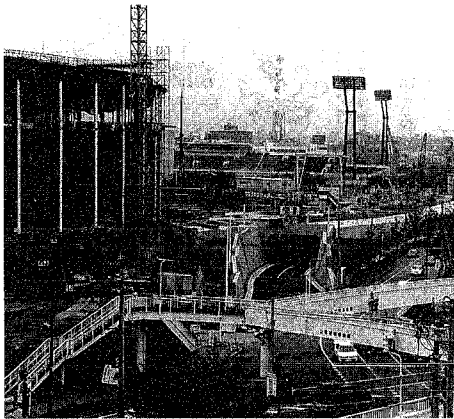
発行日 毎週日曜日 発行新潟市 〒951 学校町通1-602-1 編集 総務部広報課 印刷 鶴第一印刷所

26日に開通

セントラルパークの整備進む

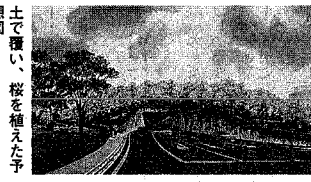
市民文化会館前に地下道路完成

来年秋季の完成を目指し、その姿を現はしめた市民文化会館(仮称)と、周辺のセントラルパークの整備が着々と進んでいます。



建設が進む市民文化会館(左)と地下道路

地中化工事により、地下に埋まる部分は川岸町一番堀通町線の百八十五号、

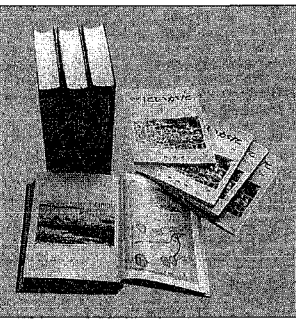


土で覆い、桜を植えた予定

路肩などを含め有効幅は七メートル、車専用道路となります。

“市史にいがた”第20号を発行

昭和初期の生活を紹介



発売中の市史にいがた(右)と新潟市史通史

ふるさと新潟の歴史を染みながら読める「市史にいがた」の第二十号を発行、市内の主な書店で発売しています。

逆竹の旧跡地へ寄進された石置の刻銘を紹介しています。

新編市史 通史編2も発売中 市政百周年を記念して平成元年から資料編などを順次発刊している「新潟市史」の通史編2「近世」も発売中。

特別土地保有税 申告・納付は6月2日まで 和四十四年一月一日以前(昭和四十二年三月三十一日)から所有する土地の市街化調整区域内の土地で昭和六十二年一月一日以前(昭和六十二年一月一日)から所有する土地

市役所・市教育委員会 ☎228-1000 (代表) テニスガーデンにいがた...276-8900

電話案内 市役所・市教育委員会 ☎228-1000 (代表) テニスガーデンにいがた...276-8900

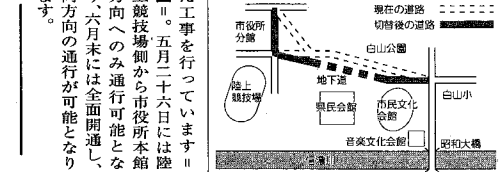
21日(土)石山地区(石山・山瀧)

市長と語る市政懇談会

日時 五月二十一日午後二時から 会場 石山地区公民館

対象 石山地区(石山・山瀧)在住の人 市役所出席者 市長ほか

ミニコンサート 日時 五月二十一日午後零時二十分~五十分



一流の道 野球審判員 内山敏雄さん(64歳、附船町1)

「ストライカー」と張りのある声で、早起き野球大会の開幕を告げる内山さん。今年で三十二回目を迎えた同大会で、第一回から審判員として試合を支え、現在は市野球連盟の審判部長を務めています。

判定一つで試合が決まる 高校時代はサード、社会人野球ではエースとして活躍。三十歳で現役を引退して「三十年余り続けても審判員には卒業はない」と謙しい一言、それは自分の判定一つで試合勝負が決るからこそ、「あの時はストライクだったかな」と試合の場面がいつもでも頭から離れず、眠れぬ夜を何度も経験したからといひます。

少年たちには野球を通じて友情を深めてもらいたい。そしていつまでも続けたい。と微笑む内山さん。健康なうちは、後輩たちの育成に力を注ぎたいと目を輝かせます。