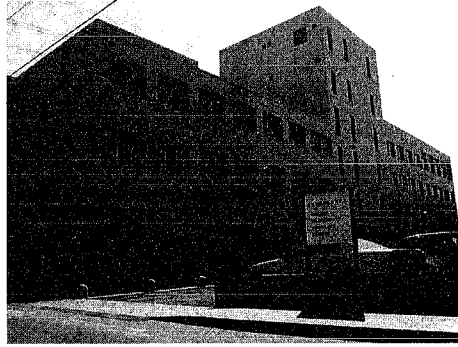


南地域保健福祉センターが開所 在宅サービス相談窓口を新設



南地区センターに完成した南地域保健福祉センター

南地区センター(新和)に増築工事を進めてきた南地域保健福祉センターの完成が三月二十八日に行われました。席上、長谷川市長は「高齢化や少子化の問題が進むにつれ、地域に密着した保健・福祉サービスの提供が必要。その第一号として同センターが完成し、

「た」とあいさつ。地域の皆さんと完成を祝いました。四月一日からオープンした同センターは、保健と福祉を一体とした在宅サービスの迅速かつ効果的に提供することを目的として、在宅サービス相談窓口を新設し、保健・福祉サービスの相談窓口を開設する。その第一号として、保健婦、ヘルパーの派遣など、保健と福祉のサービスを調整して一体的に提供します。

また地域における保健や福祉に関する在宅サービスの相談窓口を開講するとともに、必要に応じて地域の保健・福祉施設の職員とも連絡を取りあうなど、利用者の立場にたったサービスを提供する連携の拠点となります。

増築部分の延べ床面積は約二千三百六十六平方メートル。一階に受付窓口や相談室、二階に南科健診室や診療室、三階には新たに栄養指導室と機能訓練室が配置されています。

松風

一歳半になる孫娘を連れて娘がときどき我が家を訪ねてくれました。孫娘の可愛らしい仕草について笑ってしまいますが、よく観察してみると、この生まれながらの幼児さえ、親の行動の癖を真似をしていることが分かります。また大笑いになつたりします。

来訪する度に孫娘の行動に新しい部分が増え、人間の行動の成長の早いことに驚かされます。ヨチ

家庭での躰け教育

ヨチ歩きなのにベッドによじ登ったり滑り降りたりと大変な運動量です。自分のお菓子を、私に「ダウン」といつて分けてくれたりします。部屋の中に置いてある幼児用の便器で用を足すと、自分でトイレに行こうとする行こうとする

好意には感謝の気持ちを持てるように育てるとは、家庭における幼児期の子どもへの躰け教育として大変重要なことだと思います。幼児期の子どものは理屈ではなく、子どもの将来の自立のため、生活訓練として非常に貴重な機会となっていることを考慮すべきです。

掃除の仕方、包丁の使い方、茶碗の洗い方、ゴミの出し方など生活にまつわるいろいろな知識は、いずれも子どもが生きていく上で必要不可欠な事柄です。場合によっては体罰も含め

躍動感あふれる色彩 絹谷幸二展を開催



絹谷幸二「銀嶺の女」1997年製作

催し物プレゼント

映画「八日目」試写会
四月十八日午後一時三十分
半、県生涯学習推進センター(シネ・ウィンド内)24
1(県立図書館2階)。定 3・5530

映画「八日目」試写会
四月十八日午後一時三十分
半、県生涯学習推進センター(シネ・ウィンド内)24
1(県立図書館2階)。定 3・5530

市美術館では「絹谷幸二」まで開催します。四月十一日から五月十日、良市生まれで、アフレスコ展に、十四から十六世紀にイタリアを中心に栄えた壁画の技法、塗つたしつかりが乾ききららないうちに彩色するレレスコ画のことです。

本展ではアフレスコ技法による絵画を中心に、素描や版画など八十五点を展示。発泡スチロールを熱線で切り、それに彩色した立体作品も紹介されます。

絹谷さんの作品は、赤、黄、青といった原色を多用してあり、躍動感あふれる色彩が、華やかで力強い雰囲気を生み出しています。※当日の同展観覧券が必要。問い合わせ 同館 2223・1622(2)

面に取り組み世界的に活躍しています。アフレスコとは、十四から十六世紀にイタリアを中心に栄えた壁画の技法、塗つたしつかりが乾ききららないうちに彩色するレレスコ画のことです。本展ではアフレスコ技法による絵画を中心に、素描や版画など八十五点を展示。発泡スチロールを熱線で切り、それに彩色した立体作品も紹介されます。絹谷さんの作品は、赤、黄、青といった原色を多用してあり、躍動感あふれる色彩が、華やかで力強い雰囲気を生み出しています。※当日の同展観覧券が必要。問い合わせ 同館 2223・1622(2)

トウスポーツ店内223・1959(2)

春季総合体育祭(テニス)五月十・十一日午前八時半から、市庭球場。対象は市内在住、在勤の小学生(高校生以下を除く)。種目は男女クラス別1チーム3組のダブルス。参加費は1チーム15000円(協会加入115000円)協会加入込みは4月18日までに所定の申込用紙を市テニス協会(ビジネスマン・アシスト)内前245・6322へ

4月1日(5月9日)毎週金曜日午後6時半~8時。参加費は30000円。申し込みは4月17日までに県職業能力開発協会(新光町15-1)2833・2155(2)

自然に親しむ親子のつどい。4月26・27日。1泊2日、県少年自然の家。内容は地引き綱、キャンプファイヤー、ほか。対象は小学生と中学生と親先着30人。参加費は30000円。あす7日から会場。0254・46・2224(2)

長谷川義明
新市長
市報にいがた

この地域社会がお互いにとって明るく楽しく過ごせるようにするために、各家庭における子どもの躰けは大切な親の仕事といえます。

春季総合体育祭(車球)四月二十九日午前九時開始、市体育館(中学生のみ)と西総合体育館(小学生以外)。対象は市内在住。在勤・在学。種目は男女・年齢・クラス別、小・中・高男女学年別、ほか(個人戦)。参加費は7000円(高校生5000円、小学生4000円)。申し込みは4月19日までに参加費を添えて市卓球連盟(サイ

早起き野球大会の参加受け付け
受け付け 4月10日までの正午~午後7時(土・日曜日は午前9時~午後5時)
受付会場 陸上競技場2階
問い合わせ 体育課(内線3274番)へ
※申込用紙を提出してください

児童センター
問い合わせ 同センター(万代市民会館内)246-7711・月曜休館、午前9時半から受け付けへ(〇印は電話での申し込みが必要。そのほかは当日直接会場へどうぞ)
●ビデオの時間(映写)
日時 4月19日午後1時半~2時15分
対象 幼児~小学生(幼児は保護者同伴)
●おはなしの部屋(絵本の読み聞かせ)
日時 4月20日午後2時~同45分
対象 幼児~小学生(幼児は保護者同伴)
●卓球講習会
日時 4月26日午後1時半~3時半
対象 小学生先着20人
●親子のつどい
日時 4月16・23日午前10時半~11時半
対象 未就園児と保護者

大畑少年センター
申し込み 同センター(228-4100)へ
園ごどもシアター
日時 4月12日午前10時~正午
内容 紙を使うパズルシアターの基本とオリジナル作品の作り方を学ぶ
対象 小・中学生先着20人
参加費 300円
●春の虫をさがそう(ネイチャーゲーム)
日時 4月26日午前9時~正午
対象 小・中学生先着30人
参加費 150円

東消防団春季消防合同演習
日時 4月13日午後2時~4時半
会場 阿賀野川(河川敷公園)(運動広場)
内容 分別行進、応急手当、ほか
問い合わせ 東消防団(275-9111)へ

住宅建築相談
日時 4月8・22日午前9時~午後4時
会場 市役所第1分館501会議室
相談内容 新・増・改築プランのアドバイス、公的融資、耐震診断、ほか
問い合わせ 建築指導課(内線3060番)へ

今週の広報テレビ
4月6日 さわか新編
7月16日午前9時~午後4時半
BSN 第1・3日曜7:15~7:30
すわか新編
「早起き野球に参加しよう」
TNN 毎週日曜11:25~11:30

16ミリ映写機操作講習会
日時 4月17日、5月15日、6月18日、7月16日午前9時~午後4時半
会場 市立規模読センター
参加費 500円
定員 先着13人
申し込み 会場(222-7400)へ

4月のスポーツ健康相談
会場 市トレーニングセンター
申し込み 会場(午後266-8115)へ
●体力診断コース
日時 4月11日・17・23・28日午後1時~2時、午後6時~7時
内容 体力測定、健康チェック、ほか
参加費 300円 申込締切日 前日
●スポーツ健康相談
日時 4月22日午後6時から
内容 医師による健康相談、ほか
費用 1,300円 申込締切日 4月17日

児童センター
問い合わせ 同センター(万代市民会館内)246-7711・月曜休館、午前9時半から受け付けへ(〇印は電話での申し込みが必要。そのほかは当日直接会場へどうぞ)
●ビデオの時間(映写)
日時 4月19日午後1時半~2時15分
対象 幼児~小学生(幼児は保護者同伴)
●おはなしの部屋(絵本の読み聞かせ)
日時 4月20日午後2時~同45分
対象 幼児~小学生(幼児は保護者同伴)
●卓球講習会
日時 4月26日午後1時半~3時半
対象 小学生先着20人
●親子のつどい
日時 4月16・23日午前10時半~11時半
対象 未就園児と保護者

大畑少年センター
申し込み 同センター(228-4100)へ
園ごどもシアター
日時 4月12日午前10時~正午
内容 紙を使うパズルシアターの基本とオリジナル作品の作り方を学ぶ
対象 小・中学生先着20人
参加費 300円
●春の虫をさがそう(ネイチャーゲーム)
日時 4月26日午前9時~正午
対象 小・中学生先着30人
参加費 150円

東消防団春季消防合同演習
日時 4月13日午後2時~4時半
会場 阿賀野川(河川敷公園)(運動広場)
内容 分別行進、応急手当、ほか
問い合わせ 東消防団(275-9111)へ

住宅建築相談
日時 4月8・22日午前9時~午後4時
会場 市役所第1分館501会議室
相談内容 新・増・改築プランのアドバイス、公的融資、耐震診断、ほか
問い合わせ 建築指導課(内線3060番)へ

今週の広報テレビ
4月6日 さわか新編
7月16日午前9時~午後4時半
BSN 第1・3日曜7:15~7:30
すわか新編
「早起き野球に参加しよう」
TNN 毎週日曜11:25~11:30

16ミリ映写機操作講習会
日時 4月17日、5月15日、6月18日、7月16日午前9時~午後4時半
会場 市立規模読センター
参加費 500円
定員 先着13人
申し込み 会場(222-7400)へ