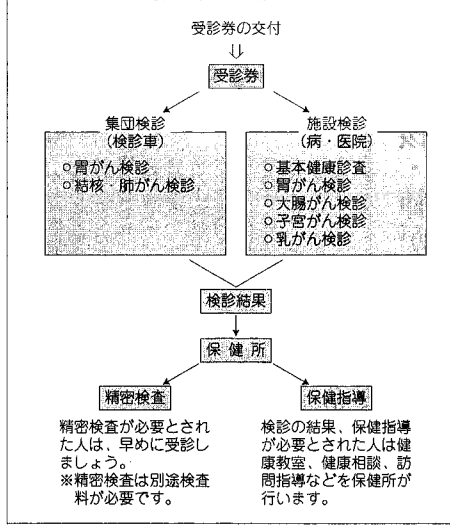


検診の流れ



基本健康診査を生かして

健やか健康づくり

市では、基本健康診査やがん検診などの各種検診を別枠の流れにそって実施しています。

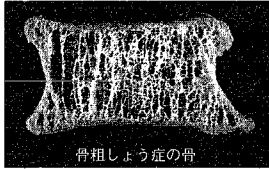
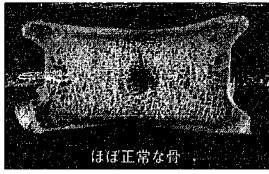
受診者には検診の結果を記載できる健康手帳を配布し、健康管理に役立ててもらっています。

なる人は年に一度は必ず受診しましょう。

基本健康診査の結果、異

骨粗しょう症健康診査

18歳以上の女性対象

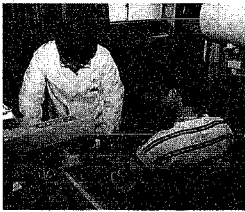


市では、本年度から骨粗しょう症健康診査の対象年齢の上限をなくし、18歳以上の女性ならどなたでも受けられるとともに、五月、腕、血圧測定などを実施。

市では、本年度から骨粗しょう症健康診査の対象年齢の上限をなくし、18歳以上の女性ならどなたでも受けられるとともに、五月、腕、血圧測定などを実施。

三十九歳までの人には、血液・尿検査を併せて行います。検査を基に骨を丈夫にするための食事や運動の方法を学んでもらいます。骨粗しょう症を予防するために、この機会にぜひ健康診査を受けましょう。

なおX線撮影がありますので妊娠中の人を除きます。四月の健康診査の日、四月十七日①午前九時半から②午後一時半から会場 西保健所



骨密度検査

病気の予防に

健康教室へどうぞ

市では、東・西保健所で成人病になる可能性のある人を対象に各種の「健康教室」や「健康相談」を開催しています。

必要内容を、専門的な話が必要な内容を、専門的な話は医師が、食事療法や適度な運動などによる生活習慣

後の生活によっては生活習慣病(成人病)―高脂血症、心臓病、糖尿病などになる可能性もあります。例えば、高脂血症は血液の中の脂肪分つまりコレステロールや中性脂肪が高い状態で長く放置しておくと動脈硬化を引き起こし、狭心症や心筋梗塞の原因になります。

これらは十数年かけて進行していきますので、食事、運動、薬、生活習慣の改善などを防いでいく、進行を遅らせることができます。

の改善を行うための助言は栄養士や保健婦、健康運動指導士が行います。

また健康相談では、医師、保健婦、栄養士が健康に関するあらゆる相談に応じており、皆さんの個々の状態にあった指導・助言を行っています。

東・西保健所では、基本健康診査の結果、受講をお勧めする人には案内を送付して参加できますので、健康管理に関心のある人はぜひ健康教室と健康相談をご利用ください。

問い合わせ先 保健衛生課(☎内線2705番)、東・西保健所へ

胃がん集団検診前期日程

西保健所管内日程

受付時間 午前9時～11時

問い合わせ先 東・西保健所保健予防課

月	日	会場
6	6	新潟小学校
6	8	
6	7	豊照小学校
6	9	湊小学校
6	12	礎小学校
6	13	北郎総合コミュニティセンター
6	14	
6	15	市医師会メジカルセンター
6	16	
6	19	
6	20	北郎総合コミュニティセンター
6	21	
6	22	白山小学校
6	27	有明台小学校
6	30	浜浦小学校
6	2	榎尾公民館
6	3	笠木公民館
6	4	中野小豆連絡所
6	11	中原三平ガレージ(内野中島バス停前)
6	17	西保健所
6	18	
6	24	五十嵐2の町自治会館
6	25	五十嵐ドライ(五十嵐1の町公民館向い)
6	27	西コミュニティセンター
6	30	
7	2	西地区保健センター
7	16	
7	25	真砂小学校
7	28	
7	4	坂井輪小学校
7	20	
7	25	中権寺公民館
7	26	大慈寺(赤塚)
7	27	J A新潟西木山支所
7	28	
7	29	五十嵐小学校

東保健所管内日程

月	日	会場
4	14	猿ヶ馬場自治会館
4	15	清水フード桜が丘店
4	16	東進第1自治集会所
4	17	山瀬小学校
4	18	湖南会館
4	21	姥ヶ山会館
4	22	キュービット長沼店
4	23	石山シルバーピア
4	24	ライオンドライ-石山店
4	25	キュービット粟山店
4	6	八幡宮(江口)
4	7	丸山公会堂
4	8	北山公会堂
4	9	西野公会堂
4	12	中大洲自治会館
4	13	大江山農村環境改善センター
4	14	石山地区保健センター
4	15	中野小学校
4	16	キュービット粟山店
4	19	雪野木地区保健センター
4	20	鎌木自治会館
4	22	雪野木地区保健センター
4	23	園芸センター(石山)
4	26	雪野木地区保健センター
4	28	古田建設(一日市)
4	29	キュービット寺山店
5	3	大形農協前
5	5	本所公民館
5	6	大形農協前
5	9	松崎自治会館
5	10	津島屋会館
5	12	割野集落センター
5	13	老人憩いの家・湖南の家

月	日	会場
6	16	両川連絡所
6	18	
6	19	中地区事務所
6	20	小金台町内会館
6	23	太平第3集会所
6	26	
6	27	中地区事務所
6	1	東保健所
6	3	大形農協河原支店
6	4	新潟地域職業訓練センター
6	7	NKKK体育館(錦町)
6	8	船江集会所
6	9	幸栄1・2丁目自治会館
6	10	下山小学校
6	11	中地区事務所
6	14	桃山集会所
6	15	中地区コミュニティセンター
6	17	東北電力物産山集会所
6	18	東保健所
6	22	
6	23	三社神社(三和町)
6	24	水島稲荷(水島町)
6	29	鳥屋野中学校
6	30	上山小学校
6	31	女池小学校
7	1	駒南コミュニティセンター
7	5	鳥屋野小学校
7	18	南高校
7	19	江南高校
7	21	立正佼成会(緑)
7	22	北越高校
7	26	女池神明宮会館
7	27	霞口ショッピングセンター
7	28	南地区保健福祉センター