

清掃特集

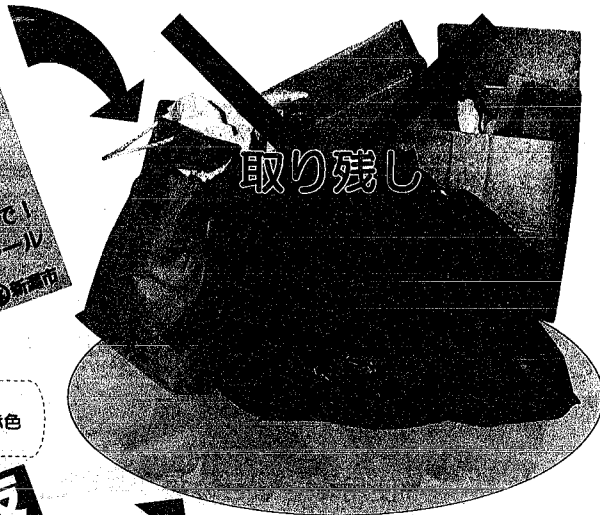
4月から

全市一斉で6分別収集  
ごみ袋は透明・半透明で!

4月から、東新潟地区を含め全市一斉でごみの6分別収集が実施されるとともに、透明・半透明袋の使用が義務付けられます。本紙では新しいごみ出しルールについて、Q&Aなどを交えて紹介します。

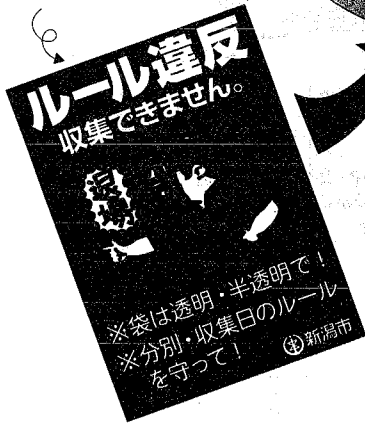


**ルール違反シール**  
4月中は黄色で、5月からは赤色で注意をうながします



透明・半透明袋でごみ出しを

4月から、ごみ出しの際には中身の見えない「透明・半透明袋」を使用してください。ごみ袋が透明化され中身が見えることで分別の徹底を図り、ごみの減量化・資源化をさらに推進します。また①ごみステーションの衛生面②収集作業の安全性③処理施設の環境などの向上にも、その効果を発揮します。



分別違反にもシールを

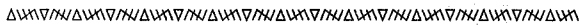
中身の見えない袋でのごみ出しと同様に、燃えるごみの収集日にびん・缶など収集日の違うごみが出ていたり、さまざまな種類のごみが混ざっているなど、分別が守られていない場合も「ルール違反シール」を張り、取り残します。

ルール違反は「取り残し」

中身の見えない黒・青・白など色の着いているごみ袋、段ボール箱、紙袋などで出された場合は、ごみステーションに取り残し「ルール違反シール」を張り、間違いを知らせます。

問い合わせ先  
清掃課  
お内線2754番

6分別のごみの出し方



びん・缶

出し方のポイント

- ビールびんや一升びんなどは、できるだけ酒屋へお返しください
- びん・缶の中身は使いきってから、軽く水洗いして出してください
- びんは、ふたを必ず取って出してください

びん・缶

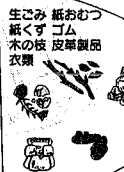
週1回収集



飲料用・食料用

燃えるごみ

週3回収集



生ゴミ 紙おむつ 紙くず ゴム 木の板 皮革製品 衣類

プラスチック

出し方のポイント

- プラスチックだけでできているもの(金属などと一緒にとなっている複合品は除きます)
- 中身は必ず使いきってから、軽く水洗いして出してください
- ペットボトル・シャンプーなどの容器は、ふたを取って出してください
- 袋に入らない物は、散乱しないようにビニールひもで束ねて出してください

プラスチック

週1回収集

ビニール シャンプーの容器 ペットボトル など



6分別

ガラス せともの 金属くず 車 小型電化製品



燃えないごみ

月1回収集 同時収集

家具類 寝具類 大型電化製品 ●50×50×100cm以上の物



粗大ごみ

月1回申込制

燃えるごみ

※これらは再生処理場で処理

燃えないごみ

蛍光灯 水銀体温計

燃えないごみ

※これらは再生処理場で処理

粗大ごみ

出し方のポイント

- 収集は無料で行います
- 電話で申し込んでください  
◆東清掃センター ☎274-7630  
◆西清掃センター ☎266-5566
- 1世帯月1回5個以内です
- 指定された品目には、「粗大ごみ・氏名」を書いた紙を、それぞれの品目に張って出してください
- 戸建住宅は自宅前に、マンション・アパートなどの集合住宅は1階の入口前に出してください

注意!

ごみ出しの際は、家庭ごみ収集カレンダーを確認のうえ、決められた日に決められたごみステーションに出してください。