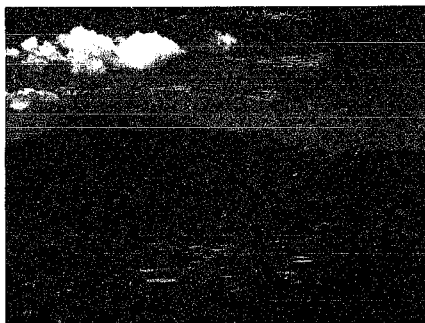


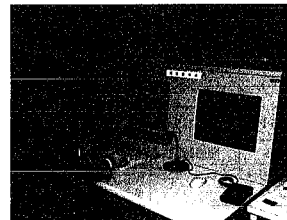
1996年主なできごと

1月	・災害時に備え、物資備蓄スタート ・新潟市女性行動計画 第2次改定へ向け懇話会
2月	・(仮称)西新潟市民会館が着工 ・'96にいがた冬・食の陣 当日座2日間で13万人来場 ・姉妹都市提携5周年ウラジオストク代表団訪問
3月	・新潟空港2500m滑走路供用開始 ・第1回市民伝統文化祭開催 ・マリンピア日本海入館者400万人突破 ・佐潟 ラムサール条約国会議で登録湿地に認定 ・新潟市行政改革大綱まとまる ・消防局 40mはしご車、震災対応大型救助工作車増強 ・駅南開発事業 第4地区D3街区竣工 ・マリンピア日本海 神戸市立須磨海浜水族園と姉妹水族館締結
4月	・「中核市新潟」スタート ・西新潟でごみ6分別収集開始・エコプラザオープン ・(財)新潟観光コンベンション協会設立 ・新潟一函館線をはじめ、6空路の増開設・再開 ・県内初の知的障害者ティザービスセンター「めいせいティサポートセンター」開所 ・点字と声の広報 毎週発行化へ
5月	・天寿園 毎月第3日曜日に定期演奏会 ・都市景観ガイドマップ「まちのいいとこ」完成
6月	・ピカソの作品「ギターとオレンジの果物鉢」購入 ・旧斎藤邸 白山公園で再建工事着工
7月	・新潟空港新ターミナルビルオープン ・「高齢者あんしん連絡システム」スタート ・山の downstream 公園波の出るプール 本格オープン ・新潟市インターネットホームページ開設 ・(仮称)市民文化会館 芸術顧問とアドバイザープロデューサー就任 ・O-157に全庁挙げて対策
8月	・中部下水処理場で県内初の下水道汚泥焼却施設が完成 ・長谷川市長 朝鮮民主主義人民共和国を訪問 ・日本海沿岸東北自動車道(新潟～中条)の工事に着手 ・会津ハニー 坂口安吾の直筆文学資料20点購入
9月	・急患診療センター診療時間を朝7時まで延長 ・(仮称)東総合スポーツセンター着工 ・一般木造住宅耐震診断補助事業スタート ・新潟東港国際コンテナ埠頭が供用開始
10月	・(仮称)白新地区ふれあい福祉センター着工 ・夜間巡回型ホームヘルパー派遣モデル事業開始 ヘルパー365日24時間体制へ ・消防局 画像電送システム始動 ・ハバロフスク・ウラジオストク両市に新潟の経済貿易情報拠点設置
11月	・東総合スポーツセンター起工 ・日本初本格的油化処理プラント 新潟プラスチック油化センターが完成 ・新潟市・黒埼町合併任意協議会 行政制度ほぼ合意に ・「ラムサールシンポジウム新潟」開催 ・磐越道安田～津川間開通 ・万代島再開発会議が発足
12月	・横田切れ100周年事業(4～12月)、大河津分水洗堰本体工事着手(12月)

市政この1年を ふりがえって



佐潟、ラムサール条約登録湿地へ
三月、佐潟は日本で十番目のラムサール条約登録湿地に認定されました。十一月二十八日から三十日まで、市を含む実行委員会が「ラムサールンボウ沼」新潟一人と湿地を生かすものたち」を開催。多くの研究者らが湿地保全について議論しました。



災害対応に威力 画像伝送システムが稼働
災害現場を高感度カメラが捉えた画像を、通信衛星を通じて県・県外他都市に送るシステムが、十月二十三日稼働を開始しました。



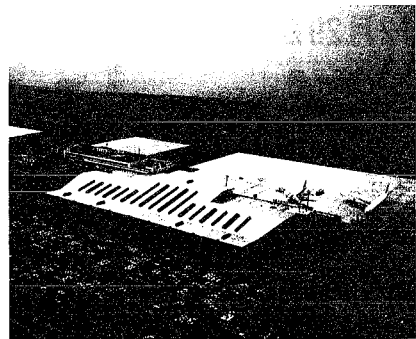
365日24時間あんしん夜間巡回型のヘルパー派遣を実施
十月一日から二人一組でヘルパーが夜間巡回し、介護に当たる事業がスタートしました。また、七月からは一人暮らしの高齢者などを対象に、ペンダント型の送信機を押すだけで緊急通報ができる「二十四時間あんしん連絡システム」が開始されています。



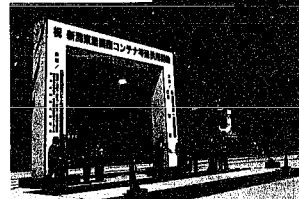
(仮称)市民文化会館の芸術顧問・アドバイザープロデューサーが決まる
平成十年秋に完成する(仮称)市民文化会館の芸術顧問に作曲家・團伊玖磨さんら六人、アドバイザープロデューサーに木橋和枝さんら三人が、七月二十九日委嘱されました。また、同館の建設工事も進み、鉄骨による外観も姿を現わし始めました。



日本初の廃プラスチック油化施設が完成
家庭から資源物として分別収集される廃プラスチックを油化リサイクルする施設「新潟プラスチック油化センター」が、十一月完成しました。本格的な施設としては全国初。埋め立て処分地の延命などに大きな期待が寄せられています。

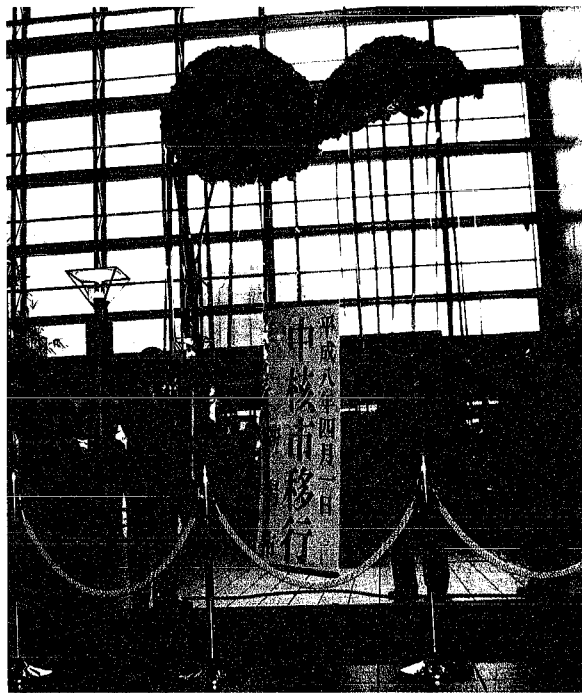
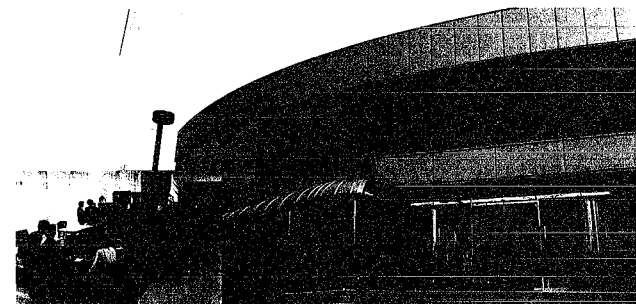


環日本海圏の中枢拠点都市へ 空港・港湾の整備進む
三月には新潟空港の二千五百メートル滑走路が完成、供用を開始し、第一便のハワイ行きチャーター便のジャンボ機が飛び立ちました。また、七月には従来の約四倍の広さを持つ新国際・国内旅客ターミナルが完成。大家根とガラスのファサード(正面)が特徴です。



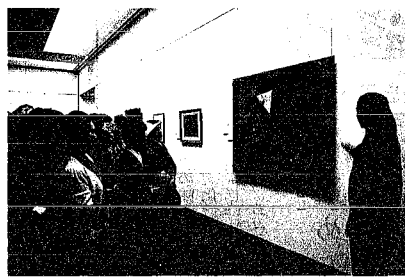
ごみの6分別収集始まる

西新潟地区で、4月からごみの6分別収集を開始。びん・缶の再生利用や不要な家具などの提供を行うエコプラザもオープンしました。来年4月からは東新潟地区も加わり全市で6分別収集が行われ、透明・半透明ごみ袋の使用が本格実施されます。



中核市・新潟がスタート

4月から本市は中核市としてスタート。県から福祉、環境、都市計画など857項目の事務が移譲されました。中核市は、政令指定都市に準じた権限を人口30万人以上などの要件を満たす都市に与えようというもの。本市を含め12の都市が4月に中核市に指定されています。



ピカソの代表作「ギターとオレンジの果物鉢」購入
市美術館では約三億円で、ピカソの油彩画「ギターとオレンジの果物鉢」(一九二五年作)を購入。七月七日から一般公開を始めました。近代と現代を結ぶ重要な作品として、同館コレクションの新たな柱となります。



「穂波の里」チャリティ 鍋谷殿 & 大瀬湖新春パルコナート
日時 1月15日午後1時～2時半
会場 万代市民会館 参加費 1,000円
問い合わせ 会芸 大瀬 (☎243-8643)へ

片桐寿代ピアノリサイタル
日時 1月19日午後2時開演
会場 たいしホール 参加費 1,000円
問い合わせ 新潟モーツァルト愛好会 (☎229-4201)へ

結婚披露宴をプレゼント
期日 2月11日
会場 新潟東映ホテル
申し込み 1月15日(必着)までに、封書で住所、氏名、年齢、職業、華式ができなかった理由を記入し、晴れ姿の(南) ☎241-8818へ

ビジネス・キャリア制度 修了認定試験
試験日 3月1・2日
受験資格 認定教育訓練受講修了者または実務経験者 手数料 1分野2,000円
実施分野 人事・労務・能力開発・経理・財務・生産管理・営業・マーケティング、法務・総務・広報・広告
受付期間 1月6日～27日
問い合わせ 県職業能力開発協会 (☎283-2155)へ

1・3級小売商(販売士)検定試験
日時 2月19日午前9時から
会場 新潟商工会議所、ほか
受験料 1級7,000円、3級3,500円
申し込み 1月9日～17日に受験料を添えて新潟商工会議所(上大川前通) ☎223-6271へ

県少年自然の家
申し込み 同館(☎254-46-2224)へ
※自然に親しむ親子のつどい
期日 2月8・9日(1泊2日)
内容 うどん作り、歩くスキー、ほか
対象 小・中学生とその親先着100人
参加費 1人3,000円
申込開始日 1月8日
期日 2月15・16日(1泊2日)
内容 どんと焼き、スキーハイキング、ほか
参加費 3,800円
対象 小学5・6年生先着100人
申込開始日 1月16日

弁護士法律事務所開放無料法律相談
日時 1月24日午後1時～3時
会場 市内の弁護士法律事務所
定員 先着100人
申し込み 1月8日から県弁護士会 (☎222-3765)へ

自然科学館
開館時間 午前9時半～午後4時半
※月曜休館
入館料 小・中学生300円、高校生以上500円 ※このほかプラネタリウムは小・中学生100円、高校生以上200円が必要
問い合わせ 同館(☎283-3331)へ
申込開始日 1月8日
期日 3月2日まで
※特別展示「ウジにさわろう」
日時 1月11日～15日午後1時～2時
2時～3時
内容 生きた牛に触る

教習美術館 楠部彌弉展
期間 1月7日～3月29日 ※日曜・祝日は休館
開館時間 午前10時～午後5時
入館料 小・中学生200円、大・高生300円、一般500円
問い合わせ 同館(☎247-3311)へ

育児相談
持ち物 母子健康手帳
申し込み 当日直接会場へ

月日	会場	時間
1・21	西部地区保健センター	午後1時～3時
1・27	舟形地区保健センター	午後1時半～3時
1・14	※西保健所	

※印は栄養士による相談あり

医師による老人精神保健福祉相談
対象 痴呆や老人性神経症などで困っている人、または家族

月日	会場	時間	申し込み
1・14	東保健所	午後1時～3時	電話で会場へ(秘密厳守)
1・23	西保健所		

献血バス「ゆうあい号」

月日	会場	時間
1・3	ツッキービル(出雲里)	午前10時～午後2時
1・4	NEXT(徳島通)	午前10時～午後2時
1・6	新潟県立生涯学習センター(徳島通)	午前10時～午後2時
1・7	新潟コンピュター専門学校(米山)	午前10時～午後2時
1・9	東立新潟フリースクール(徳島)	午前10時～午後2時
1・10	新潟大学空想科学館新潟大学(徳島)	午前10時～午後2時
1・11	マツダカワカワカワカワ(石川)	午前10時～午後2時
毎日	生活館(高井町)	午前10時～午後2時
毎月4	新井地区センター(高井町)	午後2時～5時

※受付時間は県赤十字血液センター(☎230-1702)へ

酒害相談
対象 酒で悩んでいる人、または家族

月日	会場	時間	申し込み
1・6・20	東保健所	午後1時～3時	電話で会場へ(秘密厳守)
1・7・22	西保健所		

健康相談
基本健康診査の受診記録票、健康手帳のある人はお持ちください。

地区	月日	会場	時間
大形	1・8	大形集会所	午前10時～11時半 午後1時半～3時
内野	1・8	上新町集会所	午前10時～11時半 午後1時半～3時
南浜	1・8	老人憩いの家・しあひび	午前10時～11時半 午後1時半～3時
松浜	1・8	老人憩いの家・舞臺	午前10時～11時半 午後1時半～3時
望野	1・8	望野木地区保健センター	午後1時半～3時
夫江山	1・8	老人憩いの家・大江山	
石山	1・8	※シバ(セバ)石山	
坂井	1・9	坂井井地区保健センター	
中野	1・9	中野町集会所	

○印は医師による相談、※印は栄養士による相談あり

医師による精神保健福祉相談

月日	会場	時間	申し込み
毎月木曜日	東保健所	午後1時～3時	電話で会場へ(秘密厳守)
毎月火曜日	西保健所		

白山公園周辺 臨時の交通規制

規制時間 12月31日午後11時～1月1日午前3時(白山会館前通りは1日午後5時まで)
問い合わせ 交通規制は新潟中央警察署(☎283-2121)、駐車場は白山神社(☎283-2600)へ

白山公園周辺 臨時の交通規制 (12月31日～1月3日)

規制時間 12月31日午後11時～1月1日午前3時(白山会館前通りは1日午後5時まで)
問い合わせ 交通規制は新潟中央警察署(☎283-2121)、駐車場は白山神社(☎283-2600)へ