

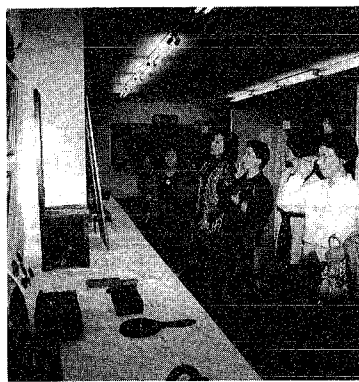
手作りの作品・催しがいっぱい さあ行こう！公民館の文化祭へ

文化の秋です。日ごろ、生涯学習の地域拠点として皆さんに利用されている公民館では、今年も文化をより身近に感じてもらおうと、文化祭を開きます。本号では二面にわたりその催しを紹介し、講演、講座、バザー、ダンス、お茶、作品展示など多彩なコーナーで皆さんをお待ちしています。

中央公民館

●作品展示 11月1日 3日
日午前10時～午後5時(3日午後4時まで)
●日用品バザール 午前10時～午後4時まで

11月1日
●日水映画教室 午前10時～午後3時
●作品即売会 午前10時～午後10時



西地区公民館

●作品展示 10月26・27日
午前9時～午後5時(27日は3時まで)
●茶会発表会 11月4日 午前4時～4時

●カラオケ発表会 11月2日 午後6時～9時
●日用品バザー即売 10月27日 午前10時～午後5時
●不用品(新品)の寄付をお願いします

●お茶会 10月26日 午前10時～午後3時
●お茶(せん茶) 10月14日 午前10時～午後1時

坂井地区公民館

●茶会(せん茶) 午前10時～午後3時
●交流 午後1時～4時
●同館 参加費1000円
●似顔絵描き 午前10時～午後3時

申請・問い合わせ

特に明記のないものについては当日直接会場へどうぞ。なお、持ち物など詳しくは各公民館へお問い合わせください。

公民館	住所	電話番号
中央	西畑通6	223-7070
中地区	古川町4	271-0017
坂井地区	寺尾上3	269-2043
石山地区	石山1	286-5631
西地区	内野町	261-0031
鳥屋野地区	新和	285-2371
北地区	松浜1	259-7330
東地区	蒲原町	241-4119
曾野木地区	天野2	280-6810
関屋地区	関屋昭和3	266-4939
木戸	山木戸2	275-1952
大形	遊老ヶ瀬	270-8133
両川	酒屋町	280-2511

中地区公民館

●茶会発表会 10月20日 午前10時～正午
●和楽器合奏、詩吟、謡曲、ほか

社会ダンスパーティー

●社会ダンスパーティー 10月26日 午後6時～9時
●カラオケ発表会 10月27日 午前10時～午後3時
●お茶会(せん茶) 11月1日 午後9時～4時



地域の子育て「本書で話そう」子どもと共に豊かに生活しよう。11月14日 午前10時～正午。先着60人。電話申し込み。先着保あり。●バネルディスカッション 11月16日 午後6時～9時

石山地区公民館

●茶会(抹茶) 11月16日 午前10時～午後3時
●音楽発表会 午前10時～午後3時

●カラオケ発表会 午前10時～午後3時
●似顔絵コーナー 午前10時～午後3時

●お茶(せん茶) 午前10時～午後3時
●お茶(せん茶) 午前10時～午後3時

子育て支援事業
読書が心を開く
日時 10月20日 午前10時～正午
会場 新潟保育園
講師 佐藤宗男(みどり子ども文庫館長)
問い合わせ 会場(☎268-3132) ※6カ月以上先着10人保あり

県下吟詠・剣・詩舞大会
日時 10月20日 午前10時半開演
会場 万代市民会館
内容 詩吟、剣舞、詩舞の発表
申し込み 当日直接会場へ
問い合わせ 北沢(☎277-1415)へ

沈黙トンネルと増越自動車道見学会
日時 11月9日 午前9時15分～午後4時
集合場所 新潟駅南口観光バス停留所
対象 小学4～6年生と親20組
申し込み 10月25日(必着)までに往復はがきに住所、氏名、年齢、電話番号を記入し、土木学会(学校町道2興和ビル内 ☎223-1221)へ
※応募多数の場合抽選

中・高年のための気功体操教室
日時 10月18日 午後1時半～3時
会場 西コミュニティセンター
対象 20歳以上の人
申し込み 当日直接会場へ
問い合わせ 森田(☎263-3291)へ

陶芸・七宝焼教室
会場 県青少年研修センター(巻町)
申し込み 会場(☎256-77-2111)へ
陶芸コース
日時 11月7日～28日 毎週木曜日 ①9時半～正午 ②午後2時～4時半
定員 ①先着40人 ②先着20人
参加費 3,000円
七宝焼コース
日時 11月7日～21日 毎週木曜日 ①午前9時半～正午 ②午後2時～4時半
定員 先着各20人 参加費 1,000円

日本陶芸会 7-プロ技能検定試験
期日 12月1日
会場 新潟商工会議所
受験料 3級 6,000円
申し込み 10月21日～11月1日に会場へ
問い合わせ 会場(☎223-6271)へ

一日合同行政相談所
日時 10月18日 午前10時～午後3時
会場 大和新潟店8階
内容 行政に関する困っていること、分からないこと、相談(弁護士による法律相談あり)
問い合わせ 新潟行政監察事務所(☎224-1100)へ

自然ウォッチング
日時 10月20日 午前10時半までに信越線田上駅前集合
参加費 500円
行き先 講摩堂山、大沢鍾乳洞
申し込み 阿部(☎284-4869)へ

道路標識への意見・要望を
より分かり易い道路標識にするため、意見・要望をお寄せください。
問い合わせ 県道路維持課(☎285-5511)へ