

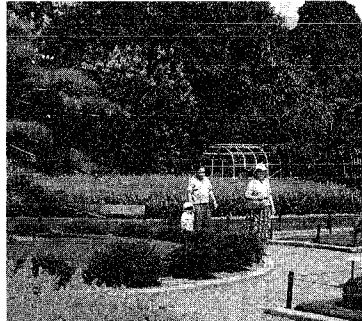
主なイベント情報 ～10月～

音楽文化会館(一番堀通町3-2 ☎224-5811)

日	催し物	開始時間	問い合わせ先	備考
6	市芸術まつり 洋楽編成会 合同公演	①午後1時半 ②午後6時半	五十嵐 ☎266-7945	600円
9	カルミナ・ファルセット(弦楽四重奏)withポル・メー シ(演奏)のライブ	午後7時	阿部 ☎244-5811	5,000円
10	市芸術まつり メインスト リフ(未定)の「日本の芸能」	①午後3時 ②午後6時	阿部 ☎224-5811	大人1,000円 中学生以下 500円
12	市芸術まつり まなびピ ンクイベント(第2回)年代 大衆フェスティバル	午後2時	小泉 ☎245-0811	500円
13	市芸術まつり 新潟フルートカ ンパル公演 第1回日本フ ルートフェスティバル(新潟)	午後2時	根本 ☎247-9044	1,000円
16	新潟大学吹奏楽部「アリアと重 唱の調べ」	午後6時半	広瀬 ☎222-2396	前売 1,500円 当日 2,000円
17	市芸術まつり 市中学校音楽連 盟 第30回中学校連合音楽会	午前10時	山田 ☎266-2136	当日直接会場
19	市芸術まつり 市リコーダー 連盟「リコーダーカンパ ルの調べ」	午後6時	鈴木 ☎244-8111	当日直接会場
20	市芸術まつり 市邦楽愛好会 協会 第1回邦楽発表会	午後1時	森沢 ☎262-6217	当日直接会場
23	佐藤電子ピアノリサイタル	午後7時	佐藤 ☎248-7288	前売 一般 2,000円 学生 1,500円 (当日300円増)
24	市芸術まつり 新潟アマチュ ア音楽会 第30回公開演奏 会	午後6時半	河辺 ☎241-5680	当日直接会場
25	市芸術まつり 市ギター合奏 連盟 キターの調べ	午後6時半	根本 ☎230-6858	1,000円
26	市芸術まつり 市洋楽協会 洋 楽のメロディンリサイタル	午後6時40分	永沢 ☎265-2818	1,000円
27	市芸術まつり 新潟協賛会 発表会	午後1時	岩崎 ☎269-3432	当日直接会場

園芸センター

オープンから20周年 園芸フェアで特別講演会を開催



サルビアが満開の花壇を散策する市民

園芸センターでは、十月四日から六日に「秋の園芸フェア」を開催します。同フェアは毎年一回実施され、園芸ファンはもとより、多くの市民に親しまれている園芸市です。今年五月に行われた「春の園芸フェア」には、三日間で七千五百人が訪れにぎわいました。

講演会も開催
秋の園芸フェアの一環として、園芸センターの二十周年特別行事を行います。これは、同センターが今年四月でオープンから二十周年を迎えたことを記念して行うものです。花や緑に親しんでもらう、花や緑に対する知識や関心を深めてもらうと、園芸医による講演会や相談会などを実施します。現在、花壇は真っ赤なサルビアが満開です。秋の花々に囲まれた同センターの一日を楽しんでみませんか。

秋の園芸フェア
十月四日～六日午前九時～午後四時
内容 鉢物などの展示即売、チャリティオークション、球根のつかみどり、園芸相談、ほか
園芸医による講演会や相談会などを実施します
園芸センター
〒950-0034 十日町市
☎266-1034

市民プラザ(NEXT21)・6階 ☎228-5500

日	催し物	開始時間	問い合わせ先	備考
2	防災意識講演会 石川有三 (気象庁前所)地震と南海の 地震(一) ほか	午後1時半	後藤 ☎244-1701	当日直接会場
6	市民人茶会	午前10時	乙川 ☎233-1031	茶券(1席)1,500円
11	まなび(ピノ)にいだり(児童会、 記念講演会)「心かまを愛す」	午前10時	生延学芸 ☎228-1000 (内線328番)	要申し込み
13	「まなびの園」フェスティバル 「まなびの園」フェスティバル 「まなびの園」フェスティバル 「まなびの園」フェスティバル	午前10時	新潟大学小児科 大綱 ☎223-6161	当日直接会場
17	中津川 公開レクチャー 「昔と今」の白紙(記念行事 公開講座) 新潟県立 中津川高等学校(新潟)の 学生発表、ほか	午後7時	事務局 ☎224-0611	2,000円
19	「昔と今」の白紙(記念行事 公開講座) 新潟県立 中津川高等学校(新潟)の 学生発表、ほか	午後2時	高橋 ☎233-5313	当日直接会場
20	新潟大学法律学部法律セミナー (模擬裁判) ほか	午後1時	駒崎 ☎262-6552	当日直接会場
30	高校生デザインコンクール展	午後1時～	野沢 ☎245-3381	当日直接会場
31	NCAD学生作品展	午前10時		

万代市民会館(東万代9-1) ☎246-7711

日	催し物	開始時間	問い合わせ先	備考
1	女性フォーラムにいがた 98講演会「いじめを克服する 女の子」	午前10時半	牛嶋 ☎250-58-5686	当日直接会場
3	女性フォーラムにいがた 98講演会「命は一生」	午後1時	小林 ☎222-7713	要申し込み
4	女性フォーラムにいがた 98講演会「いじめを克服する 女の子」	午後1時半	小川 ☎231-3012	前売 1,000円 当日 1,500円 後売 1,300円
6	女性フォーラムにいがた 98講演会「いじめを克服する 女の子」	午後1時半	新藤 ☎246-6868	当日直接会場
11	わくわく、にいがたバット カーニバル	午後6時半	牧 ☎246-2807	2,000円
13	シンプル8新潟公開演奏会	午後6時半	斎藤 ☎259-3970	当日直接会場
16	講演会 山崎えり子(サン ディエゴ)「新編 新編 新編 語り継ぐ」	午後1時半	平原 ☎241-5151	当日直接会場
19	講演会「いじめを克服する 女の子」	午後1時半	東地区公民館 ☎241-4119	当日直接会場
20	第49回県下の読書発表会	午前10時	北沢 ☎277-1415	当日直接会場
23	講演会 やはせたが(新潟 県)「いじめを克服する 女の子」	午後3時半	金子 ☎244-3344	当日直接会場
25	アイヌ民族の歴史を求めて	午後6時半	村村 ☎111-221-0452	当日直接会場
26	親子のわすれず 子育てと良好な 人間関係の築き方	午後7時	事務局 ☎256-45-5033	要申し込み(11月以降) (2日開演)

新潟テルサ(鐘木185-18) ☎281-1888

日	催し物	開始時間	問い合わせ先	備考
5	大正舞臺劇 第10回記念 フェスティバル	午後8時半	野村 ☎373-6453	当日直接会場
10	チエコ・バレエスタジオ 第 11回発表会	午後4時半	チエコ・ バルネ ☎283-5472	2,000円
20	第6回新潟モリアルスーク フェスティバル	午後2時	鈴木 ☎228-9794	当日直接会場

催し物 プラザ

10月6日(午前9時)同半、
金比羅通商店街集合
コー社社長青寺、市美術館など

スは金刀比羅神社(西原島
町)、郷土資料館(湊橋通)、
市美術館など

園芸医による講演会

時間	講演内容
午後2時	樹木医による講演会
午後3時	樹木医による講演会
午後4時	樹木医による講演会
午後5時	樹木医による講演会
午後6時	樹木医による講演会

園芸センターでは、十月四日から六日に「秋の園芸フェア」を開催します。同フェアは毎年一回実施され、園芸ファンはもとより、多くの市民に親しまれている園芸市です。今年五月に行われた「春の園芸フェア」には、三日間で七千五百人が訪れにぎわいました。

講演会も開催
秋の園芸フェアの一環として、園芸センターの二十周年特別行事を行います。これは、同センターが今年四月でオープンから二十周年を迎えたことを記念して行うものです。花や緑に親しんでもらう、花や緑に対する知識や関心を深めてもらうと、園芸医による講演会や相談会などを実施します。現在、花壇は真っ赤なサルビアが満開です。秋の花々に囲まれた同センターの一日を楽しんでみませんか。

秋の園芸フェア
十月四日～六日午前九時～午後四時
内容 鉢物などの展示即売、チャリティオークション、球根のつかみどり、園芸相談、ほか
園芸医による講演会や相談会などを実施します
園芸センター
〒950-0034 十日町市
☎266-1034

初心者ヨガ教室

日時 10月8日～22日毎週火曜日午前10時～11時半
会場 東地区公民館
定費 先着15人 参加費 200円
申し込み 会場(☎241-4119)へ

郷土出身作家に学ぶI 坂口安吾とその作品

日時 10月14日～11月18日毎週月曜日午前10時～正午
会場 駒屋地区公民館
内容 桜の森の満開の下、砂丘の幻、ほか
定員 先着40人
申し込み 会場(☎266-4939)へ

美術館 子ども美術講座 「美術館に集まれ! ~人ひとひと~」

日時 10月6日午後2時～4時
会場 市美術館
内容 「星野真吾展」の作品鑑賞と制作
対象 小、中学生(保護者同伴可)
参加費 300円(大人の場合は700円)
申し込み 10月6日(必着)までにはがき
に住所、氏名、学年(年齢)、電話番号を記入し同館(西大畑町5191-1 ☎223-1622)へ

西地区公民館

申し込み 同館(☎261-0031)へ
密カペーターズ語学講座
日時 10月16日～11月6日毎週水曜日午後7時～8時半
会場 西地区公民館 対象 先着30人
内容 兄弟デューオの歴史と音楽鑑賞
室内野鳥見歩き
日時 10月6日(必着)午前9時～正午
内容 西地区の史跡巡り 定員 先着36人

10月のスポーツ健康相談

会場 市トレーニングセンター
申し込み 会場(午後266-8115)へ
身体力診断コース
日時 10月4・17・23・26日午後1時～2時、午後6時～7時
内容 体力測定、健康チェック、ほか
参加費 300円 申込締切日 前日
耐久スポーツ健康相談
日時 10月29日午後6時から
内容 医師による健康相談、ほか
費用 1,300円 申込締切日 10月24日

女性初心者テニス教室

日時 10月14日～12月12日毎週月・木曜日
午前10時～正午②午後1時～3時
会場 西総合スポーツセンター
対象 女性各20人(応募多数の場合抽選)
参加費 7,500円
申し込み 10月3日午前9時40分～10時
まで直接会場へ
問い合わせ 会場(☎266-6400)へ

シニアライフセミナー

日時 10月14日～11月18日毎週月曜日午前10時～正午 参加費 1,200円
会場 坂井輪地区公民館
内容 人と車のより良い関係、ほか
対象 40歳以上の人先着40人
申し込み 会場(☎269-2043)へ

市の花チューリップを植えよう

プランター500個を無料で差し上げます(個人2個、団体5個まで)。また球根6球を250円、培養土1箱分250円が販売もします。
申し込み 10月6日(必着)までに往復はがき住所、氏名、電話番号、年齢、数量を記入し市花いつばい会(堤町通上1ノ町1923-5 ☎229-1789)へ

この市報は再生紙(古紙70%以上)を使用しています