

新潟市美術館

だれもが気軽に訪れ、美と触れあえる憩いの場として、また、郷土作家や近・現代美術、特に戦後の美術作品を多く集めた美術館として広く市民に親しまれています。

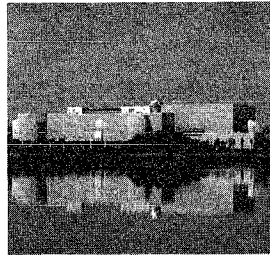
- 開館時間/9:00~16:30
- 休館日/月曜または祝日・振替休日の翌日、年末年始
- 料 金/大人200円 大・高校生150円 小・中学生100円(企画展は別途)
- 住 所/西大畑5191-9
- 電 話/223-1622
- 交通の便/新潟駅前/バスターミナルから新潟市美術館行終点下車



県立自然科学館

新潟県が立県100年を記念して建設した全国屈指の総合科学館。フライトシミュレーターやハイビジョン・立体映像などの科学技術を気軽に体験できる展示品やプラネタリウムで、子どもが大人まで楽しみながら科学できます。

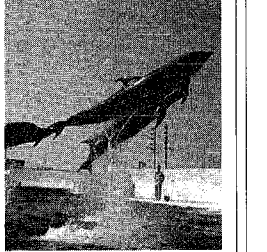
- 開館時間/9:30~16:30
- 休館日/月曜・年末年始
- 料 金/大人500円 小・中学生300円(このほか、プラネタリウムは大人200円 小・中学生100円)
- 住 所/女池字蓬瀬東2010-15
- 電 話/283-3331
- 交通の便/新潟駅南口/バスターミナルから女池変行「野球場・科学館前」下車



マリニピア日本海

日本海側最大級の水族館。水量800トンの日本海大水槽・気分は海底散歩のマリントンネル・イルカショー(1年中毎日開催)・信濃川水構にマリニサファリと大人から子どもまで楽しめます。

- 開館時間/9:00~17:00(夏期は18:00まで)
- 休館日/年末年始・3月の第1木曜日とその翌日
- 料 金/大人1,500円 小・中学生600円 幼児200円
- 住 所/西船見町5932-445
- 電 話/222-7500
- 交通の便/新潟駅前/バスターミナルからなぎさ水族館行終点下車



行ってみよう文化施設

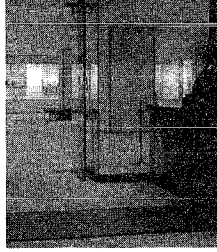
保存版

美術館・博物館ガイド

敦井美術館

昭和58年開館。近代日本美術が主力で、所蔵品は1,270点余。板谷波山を初めとする近・現代陶芸が半数を占め、大きな特徴となっています。年4回の企画展のみで常設展はありません。

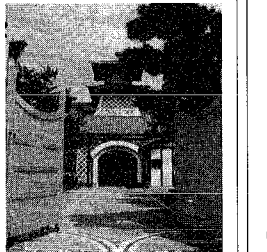
- 開館時間/10:00~17:00
- 休館日/日曜・祝日・展示替期間
- 料 金/大人500円 大・高校生300円 小・中学生200円
- 住 所/東大通1 北陸ビル内
- 電 話/247-3311
- 交通の便/新潟駅万代口から徒歩3分



郷土資料館

明治初年の新潟の風情を今に残す資料館。明治2年に建てられた、日本建築に洋風技法を取り入れたモダンな建物で、昭和44年、国の重要文化財に指定されています。

- 開館時間/9:00~16:30
- 休館日/月曜・年末年始
- 料 金/大人100円 小・中学生50円
- 住 所/緑町3437-8
- 電 話/228-3259
- 交通の便/新潟駅前/バスターミナルから入船町行「郷土資料館」下車



たかさわ文化民芸館

昔の道具や工芸品には、ぬくもりを感じさせる美しい物が多く、中庭を囲みこれらをテーマ別に展示してあります。ランプ・ガラス・衣装・陶器・工芸品・医学検査関係等多くの分野の物が一同に見られる全国的にもめずらしい文化民芸館です。昔の物を今に生かす新しい発見があるかも。

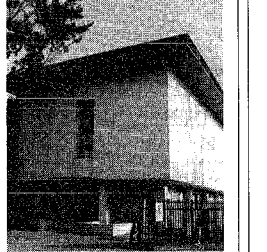
- 開館時間/10:00~16:00
- 休館日/火曜・年末年始・お盆
- 料 金/大人400円 大・高校生300円 小学生無料 団体割引有り
- 住 所/長瀬994-1
- 電 話/287-6222
- 交通の便/新潟駅南口/バスターミナルから長瀬・南邸営業所行「宮本橋」下車



会津八一記念館

新潟市の名誉市民で早稲田大学名誉教授、東洋美術史学者、歌人、書家として多方面に大きな足跡を残した会津八一の著作を中心に書簡、原稿、遺品などが展示されています。

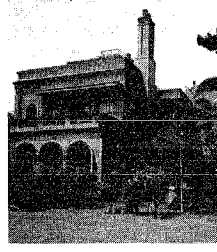
- 開館時間/10:00~17:00
- 休館日/月曜・年末年始
- 料 金/大人500円 大学生300円 高校生200円 小・中学生100円(障害者は半額、特別展は別途)
- 住 所/西船見町5932
- 電 話/222-7612
- 交通の便/新潟駅前/バスターミナルから浜浦町行「西大畑上」下車



新津記念館

大正から昭和初期にかけて「石油王」とうたわれた事業家、新津恒吉が迎賓館として建てた洋風建築。日本の伝統的な技法で室内装飾をほどこし、全体をバロック調に仕上げられています。恒吉の愛蔵品とともに一般公開しています。

- 開館時間/10:00~16:00
- 休館日/月曜・冬季(11月下旬~4月上旬)特別展示替期間
- 料 金/高校生以上800円 小・中学生400円
- 住 所/旭町1番町754-34
- 電 話/228-5050
- 交通の便/新潟駅前/バスターミナルから信濃町行「市役所前」下車



県政記念館

レトロムードが漂う、エキゾチックな建物。明治初期における木造洋風建築の県会議事堂として現存する全国唯一の遺構で、昭和44年、国の重要文化財に指定されています。内部には本県の県政の歩みや議事堂建築に関する資料が展示されています。

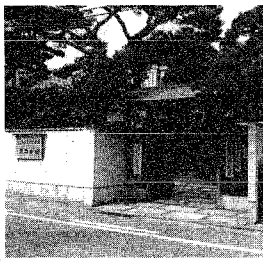
- 開館時間/9:00~16:30
- 休館日/月曜・祝日・年末年始
- 料 金/無料
- 住 所/一番町3-3
- 電 話/228-3607
- 交通の便/新潟駅前/バスターミナルから入船町行「白山公園前」下車

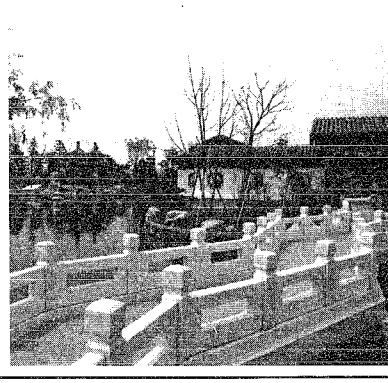


北方文化博物館 新潟分館

当館は明治28年に建設され、明治末期より伊藤家の別荘となりました。新潟出身の歌人・書家・美術史家、会津八一(秋村道人)の終えんの地であり八一の作品を展示、庭内には歌碑も残されています。また、良寛の書も展示され、茶室では抹茶も楽しめます。

- 開館時間/8:30~17:00(3月~11月) 9:00~16:30(12月~2月)
- 休館日/月曜・お盆・年末年始
- 料 金/大人400円 高校生300円 小・中学生200円
- 住 所/南浜2番町562
- 電 話/222-2262
- 交通の便/新潟駅前/バスターミナルから浜浦町行「西大畑」下車 徒歩5分





天 寿 園

瞑想館

名園・景勝地を模した中国庭園 伝統的な築山・林泉式の日本庭園を一周すると、静寂と安らぎが訪問者を包みまします。無料休憩所ほか、大広間・茶室・ホールも利用(有料)できます。

◎ギャラリー(瞑想館)も利用できます

故村野藤吾氏の設計による瞑想館で、絵画や写真などの展示が利用できるようになっています。利用を希望する人は、お問い合わせください。

◎定期コンサートの出演者募集

毎月第三日曜日、同園で開かれるコンサートの出演者を募集しています。問い合わせ(都市都市緑化推進協会(西内線3422番))

●開館時間/庭園および休憩所…午前9時から午後5時まで(7・8月は午後9時まで) 大広間、茶室、ホール…午前9時から午後9時まで

●休館日/毎月第2・4月曜日(休日の場合翌日) 12月29日から翌年1月3日まで

●庭園入園料/無料

●住所/清五郎5633-1 ●電話/286-1717

●交通の便/万代シティバスセンター発京王 団地経由大野・曾川・丸瀧行「清五郎」下車