

地域がつくる活動拠点

関屋地区にコミュニティハウス

市では、地域住民の活動 コミュニティハウスは、拠点として、また、人と人 これまで地区ごとに設置しての触れ合いの場として、できたコミュニティセンター、関屋コミュニティハウスの、ターに加えて、より地域に建設を計画しています。 密着した施設として整備



活発な意見交換が行われた第1回関屋コミュニティハウス建設準備委員会

ていくもの。地域住民と行政が話し合いながら企画や設計を行い、地元で自主的に運営や管理を行う施設です。

関屋コミュニティハウスは(仮称)白新地区コミュニティハウスと並んで、市内で初めて造られるコミュニティハウス。昭和二十五年に建てられ、老朽化が進む関屋連絡所を取り壊し、その跡地に建設します。施設の内容については、地元や界内七自治会が構成する関屋地区自治振興会など行政が加わり、平成七年八月から数回にわたって話し合いを行ってきました。そして、住民票などの交付を行う行政サービスコーナー、高齢者が憩える浴室、各種サークル活動など

「大岩万燈押し合い」高開催されます。艶やかな浴衣姿と華やかな踊りは、夏どっぴり灯籠をぶつけ合の暑さを吹き飛ばしてくれ。また、民謡流しのほかにフリーマーケットやウナギのつかみ捕りができるイベントを用意してあります。

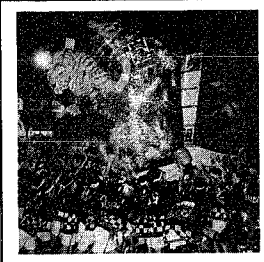
翌日に行われるのが、若者の力と力がぶつかり合う「大岩万燈押し合い」。

初日は、本町通りを舞台に、千五百人もの踊り子が繰り広げ

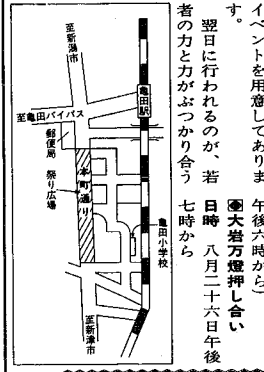
広域 亀田町

カと力のぶつかり合い

かめだ祭り(に)に行こう



夏といえは祭り。近隣市町では、さまざまなお祭。市の南部に隣接する亀田町でも、八月二十五日と二十六日の両日に盛大なお祭りが行われます。



「大岩万燈押し合い」高開催されます。艶やかな浴衣姿と華やかな踊りは、夏どっぴり灯籠をぶつけ合の暑さを吹き飛ばしてくれ。また、民謡流しのほかにフリーマーケットやウナギのつかみ捕りができるイベントを用意してあります。

翌日に行われるのが、若者の力と力がぶつかり合う「大岩万燈押し合い」。

初日は、本町通りを舞台に、千五百人もの踊り子が繰り広げ

夏といえは祭り。近隣市町では、さまざまなお祭。市の南部に隣接する亀田町でも、八月二十五日と二十六日の両日に盛大なお祭りが行われます。

明鏡高校の陶芸講座

技術を磨く絶好の場

市では、市民の生涯学習の一環として、明鏡高校の大型陶芸窯を利用し、特別講座「陶芸専門コース」を開催します。

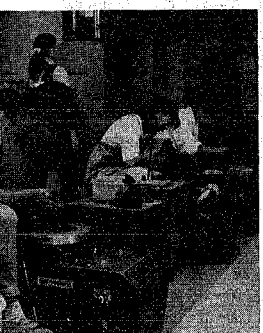
講師 佐藤公平(陶芸家) 対象 十八歳以上で市内に在住、在勤、在学する人で、陶芸経験があり独り(土練りの最終段階で空気感を抜くためのこね方)ができれば、

設計を終え、平成九年一月ころから工事を行い、十二月にオープンを予定しています。なお、工事着工から施設完成までの期間、関屋地区公民館で行政の仮設窓口を開設します。

古文書を解説 江戸時代探る 郷土資料館

水曜ふれ愛ひろば はじめての藤手芸教室

歴史講座



陶芸品づくりに真剣に取り組む受講生

犬のフン 飼主は始末を

女性セミナー入門

ミニコンサート

中高齢者水中健康教室

ルールを守り快適に

道路の占有には許可を

公共のスペースである道路を私的に使用すること

道路占有の実態を調査

市美術館

市・県民税(第2期)

納期限は9月2日

ニュースポーツ講習会

バラのせん定

中高齢者水中健康教室

労働実態調査にご協力を

水曜ふれ愛ひろば

はじめての藤手芸教室

歴史講座

ミニコンサート

中高齢者水中健康教室