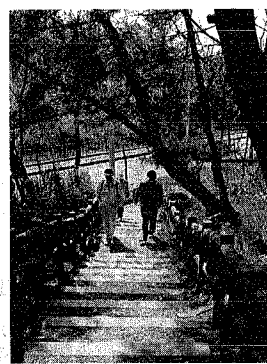


# 車道をまたぐ3本の園内橋も完成 新緑の中、散策にどうぞ

## 西海岸公園

西海岸公園は、市街地からすぐそこ。新緑のこの季節、園路の「思索の路」を散策やジョギングする人、森林浴を楽しむ人と、思い切りに利用されています。公園を横切る車道をまたぐ二本の歩行者専用橋は、①マリンピア日本海に向かう青陵高校わき②少年野球場方面を抜ける交差点近く③浜浦小学校わきの三カ所に架けられています。野鳥のさえずりも聞こえる静けさ。バードウォッチングを試みてはいかがでしょうか。



散策を楽しむ市民

マリンピア日本海



市営プール・少年野球広場

### 野鳥の森

野鳥の森では、カッコウ、シジュウカラ、ホオジロなどのさえずりを聞くことができます。

### 思索の路

ドン山

会津八一記念館

どつべり坂へ

営所通へ

護国神社

旭通へ

青陵高校

水道局方面へ

関屋本村町へ

浜浦町1へ

浜浦小学校

つなぐ橋

浜浦小学校わきの木橋



公園内には、ドン山の大砲をはじめ川村修就の銅像や会津八一、坂口安吾の石碑などがたくさん。新湖再発見に要チェック!



### 園路をつなぐ橋

## 環境関係ポスター入賞者

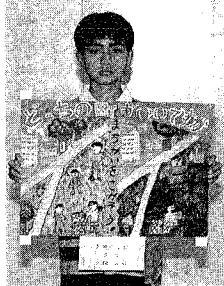
### 金賞に久保大知さん 斎藤裕子さん

環境やごみ問題に関心を高め、中学生から鳥屋野濁今年も六月の環境月間に併せて小学生から清掃ポスターの中から入賞作品がそれぞれ

れ決定。五月二十九日に表彰式が行われました。



鳥屋野濁浄化ポスター金賞 斎藤裕子さん(二葉中2年)



清掃ポスター金賞 久保大知さん(上所小6年)

清掃ポスターで金賞に選ばれた久保大知さん(上所小6年)と、写真「上」は「みん

写真「下」は「身近な自然を大切にしたい」と、それぞれ作品への思いを話していました。

銅賞 竹内梓(山の下の小五年)、菅野伸人(沼垂小三年)、利根川義昭(礎小四年)、柳奨賞、朝妻樹東(二葉中二年)、北村番夷理(内野中三年)

市福祉公社 ホームヘルパー2級 養成研修

二十八日、九月一日、十月二日、又実習：九月三日、三十日、十月四日、十日、市役所、日本赤十字社新潟県支部、ほか

遺伝相談 日時 7月11・25日午後2時から 会場 西保健所

国民健康保険加入者・老人医療受給者 交通事故の治療は届け出を

来年度使用教科書展示会 日時 6月20日～7月7日午前9時～午後5時

糖尿病予防教室 日時 7月1・8・15日、9月30日、10月7日午前9時半～午後1時

風しん抗体価検査 日時 7月9日午前9時～9時半受付

月日	会 場	時 間
6/16	銀イートーヨー(新清水本店(下木戸1))	午前10時～午後3時
6/17-18	新潟工業専門学校 (原2)	午前9時半～午後4時
6/19-20	新潟県立工業系大地区工場 (向山)	午前9時半～午後4時
6/21	新潟県立工業系大地区工場 (敷島1)	午前9時半～午後4時
6/22	新潟県立工業系大地区工場 (人形町4)	午前9時半～午後4時
6/23	新潟県立工業系大地区工場 (万代1)	午前9時半～午後4時
6/24	新潟県立工業系大地区工場 (井沢2)	午前9時半～午後4時
毎 日	新潟県立工業系大地区工場 (各工場)	午前10時～午後1時
毎 日	新潟県立工業系大地区工場 (各工場)	午後2時～3時半

母子健康手帳の交付 受付時間 午後1時～2時 持ち物 妊娠届出書、印鑑

月 日	会 場	内 容
7/11-25	東保健所	妊婦相談、各種制度の説明、産科検診、保健指導
7/23	北地区保健センター	
7/17	石山地区保健センター	
7/5	鳥屋野地区保健センター	
7/18	中地区保健センター	
7/3-17-31	西保健所	
7/24	南区保健センター	
7/10	坂井輪地区保健センター	

妊婦中からしやすい 病気の予防と食事講習会

日時 7月22日午後1時20分～1時半受付 会場 西保健所

軽いうちに治そう 成人病栄養相談 内容 みそ汁の塩分や体脂肪を測定

健康相談 基本健康診査の受診記録票、健康手帳のある人はお持ちください。

地区	月 日	会 場	受付時間
西 区	6/21	※東保健所	午前10時～11時半 午後1時～3時
木 戸	6/18	木戸公民館	
鳥 屋 野	6/17	※鳥屋野地区保健センター	午後1時～3時
6/20	老人憩いの家・鳥屋野荘		
西 区	6/19	老人憩いの家・新街荘	午後1時～3時
入 舟	6/20	入舟地区保健センター	
関 屋 本 村	6/18	※西保健所	午前10時～正午 午後1時～3時
赤 塚	6/19	※赤塚保健所	
坂 井 輪	6/20	※新潟県立工業系大地区工場	午前10時～11時半

安産教室 持ち物 母子健康手帳、スポン

月 日	会 場	受付時間	申し込み先
7/17	東保健所	午前9時15分～9時半	東保健所
7/24	鳥屋野地区保健センター	午後1時15分～1時半	西保健所
7/18	西保健所	午前9時15分～9時半	西保健所
7/12	坂井輪地区公民館	午後1時～9時半	西保健所