

高齢者 障害

銭湯でゆったり伸び伸び デイサービス福祉入浴がスタート

日ごろ外に出る機会が少... 銭湯協同組合(小林政太... 理事長)ではデイサービス... 福祉入浴事業を、六月から... スタートします。

ある公衆浴場の内、東、西... 新潟地区に一軒ずつデイ... サービスとして利用できる... 浴場を指定。月一回を利用

日として、気兼ねなくゆっ... くりと入浴してもらおうと... いうものです。必要の際に... は家族の介助を必要としま... すが、各浴場に三人のヘル... パーを置いて介助の助けを... などをしています。

同組合では平成四年にデ... イサービス委員会を発足し... 同年に三回、介護が必要... 必要な高齢者や身体障害者... を対象に福祉入浴モデル事業... を実施したところ約六十人

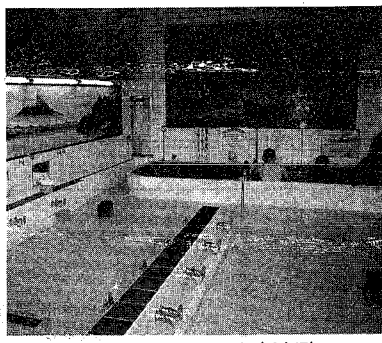
家族の介助で入浴できる... 浴場・開設日 西新潟地区... 千鳥湯(西浜町通三番三... 22・739番)・小松湯(秋... 田、東新潟地区)・松島(秋... 葉通二番273番)326番... 5、第二水曜日、休

入浴料 対象者は有料(家... 族介助者は無料)ただし... 高齢者入浴券の利用可... 申し込み 市公衆浴場協同... 組合(☎22・292番)へ

日本海タワーを... 一日無料開放... 海抜六十三日の回廊展望... 台から、佐渡、日本の雄... 後平野が一望できる日本海... タワーを無料開放します。

修了証書を差し上げます... 発行 六月二日午前十時半... 出発 六月二日午前九時... 午後五時 水道局総務課... 問い合わせ 水道局総務課... (☎266・931)へ

町通一六〇二一(☎内線... 2532番)へ※応募多数... の場合は選考



大きなお風呂でホッと一息(千鳥湯)

NEXT21 水道週間で楽しいイベント "水の学校" を開催

六月一日から七日までは... 水道週間です。水道局で... はこの期間に水道事業へ... の理解を深めてもらおうと... 「水の学校」を六月二日午... 前十一時から午後四時半ま... でNEXT21一階アトリ

ウムで開催します。... 「水の学校」では、全国各... 地の水をウォーターバーで... 味わってもらうほか、水道... おもてのろくイズ大会、試飲... して水の種類を当てるとい... 水大会を開催。同大会は午... 後一時二時に行い、正解... 者には景品を差し上げま... ます。また、水道の歴史を刻む... 展示品コーナーやマルチメ... デイア体験コーナーを設け... るほか、来場者には、災害時... や野外活動などに使える給... 水袋をプレゼントします。

「水の学校の屋外学習と... 施設探訪」を六月二日午... 前十一時から午後四時半ま... でNEXT21一階アトリ

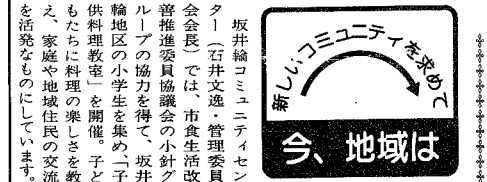
市などでは、十月二十... 三日の勤労感謝の日に、働... 家族と共に「働くこと」に... について考え、「働くこと」... 「勤労感謝フェスティバル... ル」を新たに開催し、その... 感謝し合う機会になればと... 行われるもの。

能祭の参加者募集... 能祭の参加者を募集します... 家族とは生活の原点である... 三日月に感謝するお祭り... 日、活動しやすい仕組み... 作りも必要」と石井会長... けてやることにより積極... 性や強固性も生まれていま... す」と子どもたちの成長を... 楽しみにしています。

歯の健康フェア... 六月四日から始まる歯の... 衛生週間にかきかけ市と... の大切さを再認識してもら... を開催します。... 今年では、みる・ふれる... あそぶ」と題して、歯科に... 関する楽しいゲームやミニ... 講演会、紙芝居のほか、無... 料歯科健康診査、歯周病相... 談なども行います。また、... 六月一日に母と子の良い歯... のエンジェル、二日にソル... パーエンジェル、歯のコン... クールをそれぞれ午後一時... 半から行います。

1歳誕生歯科健康診査... 対象 平成7年6月生まれ(北、西地区... は7月に実施) 持ち物 母子健康手帳、フッ素塗布希... 望者は料金970円 問い合わせ 東、西保健所へ... ※案内は対象者に郵送します。

3歳児健康診査... 対象 平成4年12月生まれ(北地区会場... は平成5年1月生まれも含む) 持ち物 母子健康手帳、問診票、尿、印鑑... ※問診票と尿容器は対象者に郵送します。 問い合わせ 東、西保健所へ



坂井輪コミュニティセン... ター(石井文彦・管理委員... 会長)では、市食生活改... 善推進委員協議会の小針古... ループの協力を得て、坂井... 輪地区の小学生を集め、「子... 供料理教室」を開催。子ど... もたちに料理の楽しさを教... え、家庭や地域住民の交流... を活発なものとしています。

「子供料理教室は、平成... 六年五月から、月一回、同... センターの調理室を利用、... 学校週五日制で休みになっ... た第二土曜日に開いている... もの。参加する小学生は会... 員「坂井輪コミュニティ」や自... 治、町内会の回覧板など、... を使ひ、募っています。

料理品目は、子どもたち... (一)管理委員会の福祉部... (二)まで来るのに十... おいしく出せるかな(子供... 料理教室)

「子供料理教室」は、平... 成六年五月から、月一回、同... センターの調理室を利用、... 学校週五日制で休みになっ... た第二土曜日に開いている... もの。参加する小学生は会... 員「坂井輪コミュニティ」や自... 治、町内会の回覧板など、... を使ひ、募っています。

「子供料理教室」は、平... 成六年五月から、月一回、同... センターの調理室を利用、... 学校週五日制で休みになっ... た第二土曜日に開いている... もの。参加する小学生は会... 員「坂井輪コミュニティ」や自... 治、町内会の回覧板など、... を使ひ、募っています。

「子供料理教室」は、平... 成六年五月から、月一回、同... センターの調理室を利用、... 学校週五日制で休みになっ... た第二土曜日に開いている... もの。参加する小学生は会... 員「坂井輪コミュニティ」や自... 治、町内会の回覧板など、... を使ひ、募っています。

「子供料理教室」は、平... 成六年五月から、月一回、同... センターの調理室を利用、... 学校週五日制で休みになっ... た第二土曜日に開いている... もの。参加する小学生は会... 員「坂井輪コミュニティ」や自... 治、町内会の回覧板など、... を使ひ、募っています。

「子供料理教室」は、平... 成六年五月から、月一回、同... センターの調理室を利用、... 学校週五日制で休みになっ... た第二土曜日に開いている... もの。参加する小学生は会... 員「坂井輪コミュニティ」や自... 治、町内会の回覧板など、... を使ひ、募っています。

「子供料理教室」は、平... 成六年五月から、月一回、同... センターの調理室を利用、... 学校週五日制で休みになっ... た第二土曜日に開いている... もの。参加する小学生は会... 員「坂井輪コミュニティ」や自... 治、町内会の回覧板など、... を使ひ、募っています。

はじめての離乳食

Table with columns: 月日, 会場, 時間, 申し込み. Rows include dates from 6-27 to 6-12 and locations like 西保健所, 東保健所, etc.

がんを予防する楽しい料理講習会

日時 5月30日午前10時～午後0時半... 会場 坂井輪地区公民館... 内容 がんを防ぐ食事の話、調理実習、... 試食... 定員 先着30人 参加費 300円... 申し込み 西保健所へ

いきいき減量教室

日時 6月14日、7月5・26日、9月... 13・27日午前9時～午後1時... 会場 西保健所 参加費 2,500円... 内容 血液検査、医師の話、減量のため... の食事、ストレッチ体操、ほか... 対象 肥満の人先着40人(心疾患、重症... の高血圧・重症の糖尿病の方は除く)... 申し込み 電話で会場へ

1歳誕生歯科健康診査

対象 平成7年6月生まれ(北、西地区... は7月に実施) 持ち物 母子健康手帳、フッ素塗布希... 望者は料金970円 問い合わせ 東、西保健所へ... ※案内は対象者に郵送します。

3歳児健康診査

対象 平成4年12月生まれ(北地区会場... は平成5年1月生まれも含む) 持ち物 母子健康手帳、問診票、尿、印鑑... ※問診票と尿容器は対象者に郵送します。 問い合わせ 東、西保健所へ

フッ素塗布

Table with columns: 月日, 実施場所, 定員(先着), 申し込み. Rows include dates from 6-13 to 6-14 and locations like 東保健所, 中地区保健センター, etc.

育児相談

Table with columns: 月日, 会場, 時間. Rows include dates from 6-20 to 6-12 and locations like 東保健所, 石山地区保健センター, etc.

股関節検診

Table with columns: 月日, 対象小学校区. Rows include dates from 6-4 to 6-24 and locations like 万代, 中野山, 東中野山, etc.

1歳6カ月児健康診査

Table with columns: 月日, 対象小学校区. Rows include dates from 6-3 to 6-13 and locations like 万代, 中野山, 東中野山, etc.