



モルちゃんを世話している1年3組の皆さん

ボクわたくしが育ての親

モルモット

紫竹山小学校1年



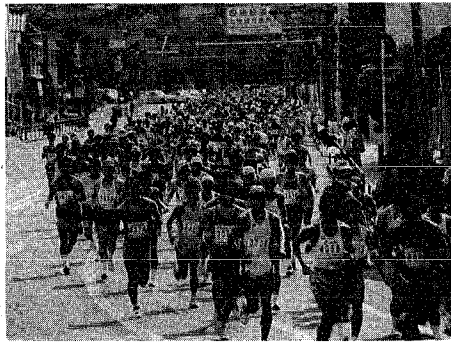
かわいいモルちゃん

「みんなモルちゃんと呼んでます。とてもかわいいでしょう。暗いところが好きなんだよ」と教えてくれました。

好きな食べ物にはニンジン、キャベツ、トウモロコシ、レタスで、給食室からもらったり、家から持ってきたりしているそうです。

新潟マラソン大会スタート

市民ら3900人が参加



スタート付近を力走するランナー―昨年の大会から

さわやかな秋の日を浴び、市街地を駆け抜ける新潟マラソン大会。十月十日、午前十時、陸上競技場をスタート、国道116号から日本海を臨む国道402号バイパスを経て巻町越前浜で折り返すコースで行われます。交通規制図参照。

また、昨年新設された十六人が完走した女子フルマラソンの部には、今年も二十一人が挑む予定です。

市民の皆さんに、交通安全の大切さを楽しみながら知ってもらおうと、十月十四・十五日に「交通安全フェスティバル」を開催します。どうぞ気軽にお越しください。

10月14・15日は交通安全フェスティバル

日時 十四日：午前十時半～午後五時、十五日：午前十時～午後五時
会場 ジャスコ新潟店 青紫竹山小学校の一年生は、三クラス交代で四匹のモルモットを飼っています。今、世話をしているのは三組。教室の壁に張られた手順に従って、毎朝クラス全員で掃除を行います。昼休みにモルモットと遊ぶという金田江里さんは「みんなモルちゃんと呼んでます。とてもかわいいでしょう。暗いところが好きなんだよ」と教えてくれました。

招待選手は、男子ハーフマラソンで大会記録を持つ新宅永灯選手が同種目には、昨年一般参加で出場した女子ハーフマラソンの大会記録を更新した塚本純子選手が同種目に出場します。また、高志高校出身の新潟岡本フサイ選手は、昨年女子十キロ大会記録を保持した山本佳子さんに次いで二位でゴール。今年は雪崩を期します。

市街地コースに変更され、より身近になった大会には、多くの市民ランナーがレスに臨みます。中には、外国人の皆さんも参加。祝賀の言葉を流すランナーに、沿道で熱い声援をお送りください。問い合わせ 体育課(☎内線3274番)へ



右後肢についた標識(右と放流されたウミガメ)を

市水族館マリンピア日本海は、ウミガメが日本海でどのように行動するか調べるため、九月九日に五匹のウミガメを標識放流しました。

また、今回放流した以外のウミガメを発見した場合も、ご連絡ください。問い合わせ 同館(☎2217500)へ

犬のフンは持ち帰って!

またまたマリンピア日本海に「ワンピカ」を標識放流

放流したのはアカウミガメ四匹とアオウミガメ一匹。右の前肢に金属製の、左右の後肢に黄色と白色のプラスチック製の標識があります。標識には番号と連絡先が刻まれています。海岸などに漂着したウミガメを発見した人は、生死を問わず同館までご連絡ください。

違反建築防止にパトロール実施

新潟青果協会は十月十六日に「フルーツと健康フォーラム21」を新潟グラウンドホテルで開催します。

十月十一日から全国一斉に「違反建築防止週間」が始まります。この週間は、違反建築の防止や住み良いまちの環境づくり、建物の質の向上などを図ることを目的に、毎年実施されています。

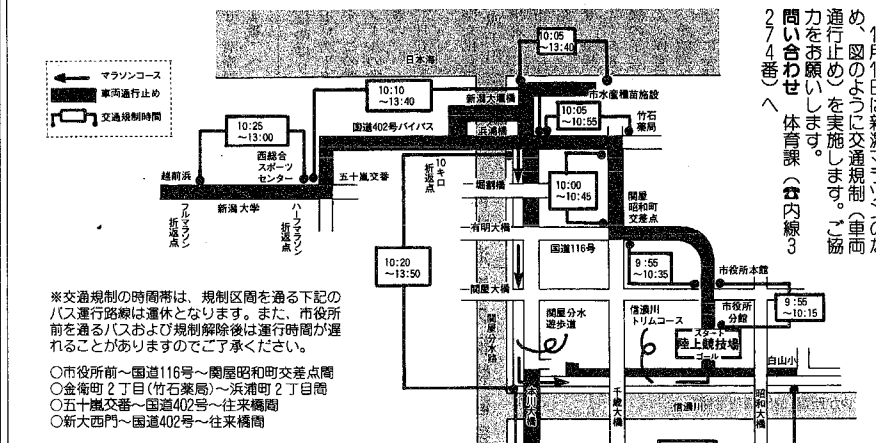
十月十二日に建築確認の有無などを調査し、是正指導を行う一斉公開パトロールを実施します。皆さんのご協力をお願いします。問い合わせ 建築指導課(☎内線305番)へ

「フルーツと健康フォーラム21」を開催

会場では講演「くだもの健康と美容」や、県内産をはじめ世界の果物をたっぷり試食してもらおうと「フルーツパーティー」を行います。時間 午後一時半～四時 定員 二百人(応募多数の場合抽選)

申し込み 十月十六日(消印有効)までに往復はがきに住所、氏名、年齢、電話番号を記入し、事務局(上野三十一-1 ☎284-179)へ

< 10月10日 新潟マラソンのコースと交通規制図 >



空き缶自動回収機 くらかん鳥・当選番号が決定

引換場所 くらかん鳥設置場所および清掃課

期間 平成8年1月26日まで

問い合わせ 清掃課(☎内線2765番)へ

当選番号(平成7年度第1回)

1等 25本 (3,000円分の図書券)
(下5けた) 03628 03739 04586 04946 08495 10528 10685 13871 14948 17843 24199 28775 33644 35759 35876 38600 38643 39072 39463 50387 52891 52949 53210 53807 54454

2等 50本 (2,000円分の図書券)
(下4けた) 0682 1200 1638 2710 2916 4395 5846 7292 7386
(下5けた) 04409 12240 17716 26376 52650

3等 75本 (1,000円分の図書券)
(下4けた) 0434 0576 1742 2359 2739 3473 3696 4213 5834 6472 7712 8042 8393 9480
(下5けた) 20527 30868

*このほか外れ券30枚で、等外として100円の図書券と交換します。

※交通規制の時間帯は、規制区間を通る下記のバス運行路線は運休となります。また、市役所前を通るバスおよび規制解除後は運行時間が遅れることがありますのでご了承ください。

○市役所前～国道116号～関屋町交差点間
○金衛町2丁目(竹石薬局)～浜浦町2丁目間
○五十嵐交番～国道402号～往來橋間
○新大西門～国道402号～往來橋間

問い合わせ 新潟交通乗合バス部(☎246-6265)へ