

平成 8 年度 (公立・私立)

幼稚園児を募集

入園願用紙、募集要項は、公立・私立とも各園にあります。詳しくは各園へ問い合わせください。受け付けは10月2日からです。

市 立

Table with 5 columns: 園名, 所在地, 電話, 3歳児, 4歳児, 5歳児. Lists 沼垂幼稚園, 社団法人幼稚園, 西幼稚園.

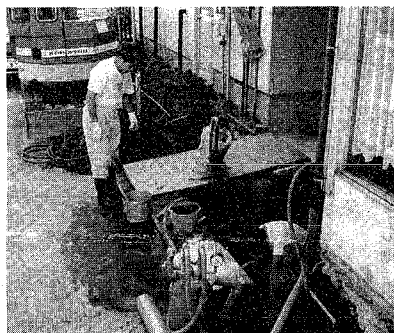
県 立

Table with 5 columns: 園名, 所在地, 電話, 募集児. Lists 新潟女子短大附属幼稚園, 新潟中央高校附属幼稚園.

私 立

Table with 5 columns: 地区, 園名, 所在地, 電話. Lists various private kindergartens across different districts like 西, 新, 東, 南.

\*保育園入園受け付けのお知らせは10月15日号に掲載します。



排水設備の切り替え工事

鳥屋野・坂井輪地区など 10月から下水処理開始
十月一日から、次の地区 緒に処理場できれいにき... 下水処理を開始し、トイレ、快適な生活がでま...

縦覧期間 九月十四日(二) 十八日(土)・日曜日(祝日) を除く、午前八時半~午後五時十五分 縦覧場所 下水道企画課 (市役所第一分館六階) 内

防犯灯電気料に補助金

申請は10月31日まで
市では、自治会・町内会 またはその連合会が自主的に維持管理する防犯灯の電気料に対し、一灯当たり年額千三百円を補助します。

模擬授業を体験

日本語教育講座10月開講
(勤市国際交流協会では、日本語教育講座「実際に日本語を教える」を受講

いい息長生き 低肺機能教室

呼吸のリハビリ、栄養の指導などを中心に、低肺機能患者の生活に役立つ情報を提供します。
日時 九月二十六日午前十一時~午後四時

大畑少年センター
申し込み 当日直接会場へ
問い合わせ 同センター(☎228-4100)へ

ミニコンサート
日時 9月20日午後零時20分~同50分
会場 市役所本館市民ロビー

韓国民俗歌舞芸術団新潟公演
日時 9月16日午後6時開演
会場 県民会館大ホール

ベティ・フリーダソンを迎えて ザ・ファウンテン・オブ・エイジ
日時 9月20日午前10時~午後5時
会場 ホテル新潟

きのこ鍋と秋山ハイク
日時 10月14・15日(1泊2日)
会場 五頭連峰少年自然の家(管仲村)

じゅんさい池公園の植物観察会
日時 9月19日午後1時半~3時半
集合場所 同公園入り口の駐車場わき

講演会
園明治初期日本におけるオランダ技師による港湾工事
日時 9月21日午後1時~3時

県民文化週間
申し込み 県文化振興課(☎285-5511)へ
日時 10月28日午後1時半~4時

自然に親む親子のつどい
日時 10月7・8日(1泊2日)
会場 県少年自然の家(中条町)

シンポジウム
園マルチメディア・ネットワーク
日時 10月13日午後1時半~5時

園やまの心理学
日時 9月21日午後6時半~8時半
会場 ホテルアクアピア新潟

園やまの心理学
申し込み 園やまの心理学(☎228-2639)へ
日時 9月21日午後6時半~8時半

自然に親む親子のつどい
日時 10月7・8日(1泊2日)
会場 県少年自然の家(中条町)

シンポジウム
園マルチメディア・ネットワーク
日時 10月13日午後1時半~5時

園やまの心理学
申し込み 園やまの心理学(☎228-2639)へ
日時 9月21日午後6時半~8時半

園やまの心理学
申し込み 園やまの心理学(☎228-2639)へ
日時 9月21日午後6時半~8時半

自然に親む親子のつどい
日時 10月7・8日(1泊2日)
会場 県少年自然の家(中条町)

シンポジウム
園マルチメディア・ネットワーク
日時 10月13日午後1時半~5時

園やまの心理学
申し込み 園やまの心理学(☎228-2639)へ
日時 9月21日午後6時半~8時半

園やまの心理学
申し込み 園やまの心理学(☎228-2639)へ
日時 9月21日午後6時半~8時半