

人口 484,143人 (-61)
男 235,095人 (-6)
女 249,048人 (-55)
世帯数 175,734 (+77)
住民基本台帳による。()は前月比

平成7年
8月27日
第1487号

にいがた



発行日 毎週日曜日 発行新潟市 〒951 編集 総務部広報課
学校町通1-602-1 印刷 鶴第一印刷所

申し込みは9月4日まで

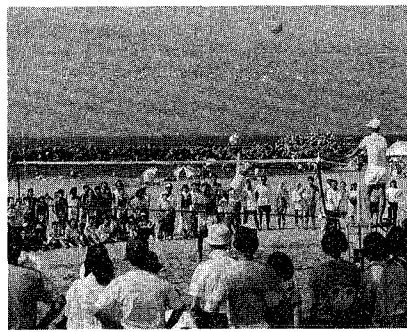
市職員 (大卒以外等) 募集
消防局職員

試験日(一次) 九月二十四日
試験会場 市立沼垂高校
試験内容(一次) 市職員
(一) 一般事務 (二) 消防局職員
(三) 筆試試験(教養)と適性検査、そのほかの職種は筆試試験(教養・専門)と適性検査
申込期間 九月四日までの午前八時半~午後五時十五分(土・日曜日は除く)
※郵送による申し込みは九月四日の消印有効
試験案内・申込用紙 市職員課(☎223-1319)へ
消防局職員は同局総務課(☎223-1319)へ

職種・受験資格

Table with columns for position (e.g., 一般事務, 消防士) and exam requirements (e.g., age, education, experience).

福祉公社
ホームヘルパー 募集
試験日(一次) 九月二十四日
試験会場 市立沼垂高校
試験内容(一次) 筆記試験
受験資格 昭和三十六年四月二日から昭和五十二年四月一日までの生まれ、高校生以上の女性
職業 高齢者や障害者などの家庭での介助・介護
申込期間 九月四日までに直接または郵送で同公社(学校町通二市役所第二分館一階☎226-2226)へ
※郵送は九月四日の消印有効
試験案内を郵送で希望する場合は、八十円の手紙を添えて返信用封筒を同封の上「案内請求」と明記し同公社へ



提案のあった海岸で開かれた「夢海岸フェスティバル」

9月7日 中地区 市政懇談会

中地区の皆さんと市長が身近な課題について話し合う市政懇談会を中地区で開催します。
会場 中地区コミュニティセンター
対象 中地区在住の人
市側出席者 市長、ほか
お問い合わせ 市民相談室(☎内線2062番)へ
※車での来場はご遠慮ください。
日時 九月七日午後一時半から

スポーツで友情の輪
障害者大運動会

障害者のある人も、ない人もスポーツを通じて親しく、友情の輪を広げよう、と九月三日、陸上競技場で障害者大運動会を開催します。
どなたでも参加できます。
当日直接会場へどうぞ。送迎福祉バスを運行します。ご利用ください。
日時 九月三日午前九時半~午後三時三十分
(市社会福祉協議会☎243-4336)へ

先月三十一日、運輸省第一港湾建設局と県・市の主催で開かれた「にいがた夢海岸シンポジウム」で、親水空間として整備中の新潟島東端の海岸約一・六キロ、海浜スポーツの施設を配備するなど海浜整備の将来像が提案されました。

この海岸利用の将来像がまとめられたのは、窪田町二丁目から二葉町二丁目付近までの海岸。計画地区内では、ふるさと海浜整備フェスティバルの指定を受け、突堤と水中に置いた離岸堤(潜堤)で行う防波工

法による侵食対策と人工的に砂浜を復元する養浜が始められてい。
運輸省第一港湾建設局と県・市では「新潟西海岸海浜利用計画調査検討委員会」(委員長 大熊孝新潟大工学部教授)を設置し、

新潟西海岸

海洋スポーツやキャンプに
浜辺利用の将来像提案

侵食対策により広がる浜辺の利用や海岸スポーツ、レクリエーション施設などの配置について検討。市街地とのアクセスも含めこの計画案をまとめた。
計画では、この区域東側の「運動広場」にマリンスポーツに体験センターやバーベキューガーデンを、西側の「にがわい」や「やすらぎゾーン」に人口集積場やキャンプ場を設け、広がる砂浜にはグミやアザミカシアの林も配置することを提案している。
これが実現すると、現在の波消ブロックは姿を消し、ポイントセーリングやスキューバダイビング、海釣りを楽しめる親水空間が創出されることになり市民の憩いの場がさらに増えることになり。
海岸整備計画では、今回提案された計画案について、関係各機関や地元の方々から意見を聞きながら、事業実施段階で検討をさらに加えられ、導入可能な施設の実現を図る予定。

1日延びた夕日コンサート
待った分だけ楽しさ

雨で一日延びましたが、7万人を集めた日本海夕日コンサート
会場 陸上競技場(雨天の場合 体育館)
内容 キューゲーム、借り物競争、大玉送り、ほか
送迎福祉バス ①新幹線・松浜1山の下の内野1寺尾1関屋③酒屋1曾川1鳥屋野④山二ツ1石山団地1大形本
お問い合わせ 実行委員会(市社会福祉協議会☎243-4336)へ

家庭果樹講座

日時 8月30日午後1時半~3時半
会場 園芸センター
テーマ 芽つぎと秋の家庭果樹の収穫期対策
定員 着50人 持ち物 小刀
申し込み きょう27日から会場へ
障害のある子どものために
てづくりおもちゃ講習会
日時 9月12・19・26日午前10時~正午
会場 市社会福祉センター(八千代1)
定員 着30人 参加費 1,000円
申し込み 市ボランティアセンター(☎243-4370)へ

新潟市義務教育史

昭和編3と現代資料編を発売
昭和31年から64年までの義務教育史をまとめた昭和編3(A5判)と、同時代の義務教育にかかわる資料を収録した現代資料編(A5判)を発売します。購入希望者約のみとなっておりますので、購立は事前申し込みください。
頒布価格 昭和編3 3冊、4,466円、現代資料編 7冊、7,210円
申し込み 9月20日(必着)までにはがきに住所、氏名、電話番号、書名と郵致を記入し、学校指導課(学校町通1-602-1 ☎内線3246番)へ

坂井編図書館 読書会

日時 9月13日午前10時~正午
会場 坂井編地区公民館
テーマ 図書館「いのちの半ばに」ピアス著(岩波文庫)
問い合わせ 同図書館(☎260-3242)へ

市役所・市教育委員会

☎228-1000 (代表)
野球場 テニスコートの申し込み...266-8111
園芸センター...286-1034
水道局...266-9311
健康所...243-5311
石山地区保健センター...286-4450
鳥屋野地区保健センター...286-2373
北地区保健センター...259-7332
西保健所...266-5171
西地区保健センター...262-3405
坂井輪地区保健センター...260-3255
急患診療(市医師会・県歯科医師会)
急患診療センター...228-2822
休日歯科診療センター...283-3030

美術術 常設展 I 作品鑑賞会

日時 きょう8月27日午後2時から
内容 学芸員による展示作品の解説(手話付き)
観覧料 大人200円、大・高生150円、小・中学生100円
申し込み 当日直接会場へ
問い合わせ 同館(☎223-1622)へ
障害者とのつどい
ふれあいうオーケラリー大会
日時 9月9日午前9時半~午後1時
集会場 大形公民館 参加費 200円
行き先 同館スタートの地域探訪
申し込み 9月3日までに同館(☎270-8133)へ
市・県民税(第2期)
納期限は8月31日
忘れずに納めましょう

電話案内