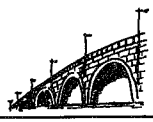


人口	484,034人 (+ 470)
男	234,960人 (+ 251)
女	249,074人 (+ 219)
世帯数	175,412 (+ 513)

住民基本台帳による。()は前月比

平成 7年
7月16日
第1481号

にいがた

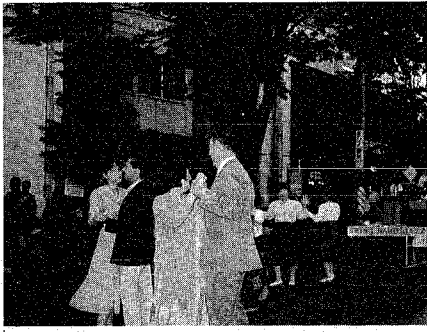


発行日 毎週日曜日 発行新潟市 〒951 編集 総務部広報課
学校町通1-602-1 印刷 朝第一印刷所

にぎわいのある街を目指す 商店街のイベントを支援

市では、魅力ある商店街づくりを手助けしようとして、「商店街にぎわい創出事業」を創設し、商店街が行うまつりやコンテストなどのイベント活動の助成を行っている。このほど七年度の助成対象が決まりました。

大型店の郊外への進出や低価格競争などにより、商店街を取り巻く環境が厳しくなっています。そこで、



けやき通りで行われたダンスパーティー

既存の商店街の活性化策として、人が集まるイベントに五十万円を限度に助成を行うことにしました。

本年度は八件のイベントが対象となり、六月には駅前やき通り・まち活性化センターの路上ダンスパーティー、七月には万代シティ商店街のナイトフリーマーケットが、この助成を受け行われました。今後、

予定されているのは表のとおりです。

同制度を活用して、今年十月一日にフリーマーケットを行う学校町商店街青年部の大奮一浩さん、「助成してもらったことによって企画の幅が広がりました。抱負を語ってみたい。商工振興課内線2523番」へ

期日	事業名称
7/23	フルリッシュ本町まつり(下本町商店会)
8/2	七夕夜店まつり(内野・三商店会合同)
8/26	古町8商店街ナイトフェスティバル(古町8商店街)
9/10	歩行者天国(松浜本町商店街)
10/1	フリーマーケット-興代市95(学校町商店街)
12/8~10	95本町サンクスストリートと本町通6商店街景観組合

まちのいいところを見つめよう
新潟らしい景観募集

都市景観にさらに関心をもちたい。市では本年度「都市景観賞」を制定し、市内の建物、お祭り、公園、広告物などの施設、建造物のほか、まちづくりなどのイベントや市民活動で、新潟らしい優れた都市景観をつくりだしているものを募集しています。自薦・他薦は問いません。多くの応募をお寄せください。

賞 都市景観大賞一点、都市景観賞四點 ※推薦者には記念品を贈ります。

応募方法 七月三十一日(一)内線2807番へ

7年度国民健康保険料 確定通知書を送付

平成七年度の国民健康保険料が確定し、通知書を送付しました。通知書は、七月十七日に発送済みです。この確定保険料は、平成六年中の所得に基づいて計算された七年度中に納める一年分の保険料です。

七月以降(第四期から十二月)に納める保険料は、今回の確定保険料から五年間の所得に基づいて算定された暫定保険料(第一期から三期)を差し引いた額となります。なお、賦課限度額は四十四万円です。

詳しい計算方法などについては、同封のちらしをご覧ください。

問い合わせ 国民健康保険課内線2668419番へ

となりの国のことは

新潟まつりはいつですか?

ロシア語 Когда ежегодный летний фестиваль Ниигата?

中国語 新潟(市民)节是什么时候?

ハングル 니이가타 축제는 언제입니까?

8月7・8・9日です

ロシア語 7, 8, 9 августа

中国語 八月七、八、九号

ハングル 8월 7, 8, 9일입니다.

あなたの一票を生かす

参議院議員選挙

七月二十三日は、参議院議員通常選挙の投票日です。有権者一人ひとりが一票を投じることから政治への参加が始まります。

投票時間は、午前七時から午後六時まで、投票所を確保の上、忘れずに場所を持ってお出かけください。紛失された場合は、当日投票所の受付で申し出ていただけます。

投票できる人
選挙権の要件などは表1

投票できない人
出張などのやむを得ない理由で投票所へ行けない人は、不在者投票

表1 選挙権の要件など

住所異動した人の投票所	選挙権
市内異動	①年齢要件 日本国民、昭和五十七(七)年四月一日までに生れ、二十歳以上、六十歳未満の人
平成七年七月一日までに住所異動した人	②住所要件 平成七年七月一日現在、本市の住民基本台帳に登録されている人
平成七年七月一日以降に住所異動した人	③市内異動 平成七年七月一日までに住所異動した人は、平成七年七月一日現在、本市の住民基本台帳に登録されている人
平成七年七月一日以降に住所異動した人	④市外異動 平成七年七月一日現在、本市の住民基本台帳に登録されている人
平成七年七月一日以降に住所異動した人	⑤海外異動 平成七年七月一日現在、本市の住民基本台帳に登録されている人

表2 郵便で不在者投票できる人

身体障害者	手帳	障害の種類	障害の程度
心臓、じん臓、呼吸器、ぼうこう、直腸または小腸の障害	下肢の障害	視覚機能の障害	一級、二級
心臓、じん臓、呼吸器、ぼうこう、直腸または小腸の障害	両下肢の障害	聴覚機能の障害	一級、二級
心臓、じん臓、呼吸器、ぼうこう、直腸または小腸の障害	両下肢の障害	両眼の障害	一級、二級
心臓、じん臓、呼吸器、ぼうこう、直腸または小腸の障害	両下肢の障害	両眼の障害	一級、二級

市役所・市教育委員会
☎228-1000 (代表)

野球場 テニスコートの申し込み...266-8111
道芸センター...286-1034
水道局...266-9311
保健所...243-6311
石山地区保健センター...286-4450
鳥屋野地区保健センター...285-2373
北地区保健センター...259-7332
西保健所...266-5171
西地区保健センター...262-3405
坂井輪地区保健センター...260-3255

電話案内

急患診療(市医師会・県歯科医師会)
急患診療センター...228-2822
休日歯科診療センター...283-3030

親子の動く市政教室

日時 7月30日午前8時50分市役所第1分館ホール集合、午後4時15分解散

内容 巡視船体験航海、消防訓練場見学対象 小学生と親88人 持ち物 昼食

申し込み 7月20日(消印有効)までに往復はがきで住所、親子の氏名・年齢、小学校名、学年、電話番号、動く市政教室希望を明記し、市民相談室(学校町通1-602-1)内線2062番へ

※応募多数の場合抽選

電話加入権の公売

日時 7月18日午前10時

会場 市役所本館1階101会議室

※公売は入札により行います。買代金は当日午後1時までに現金で納めてください。

問い合わせ 納税課(内線2366番)へ

固定資産税・第二期納期限は7月31日

忘れずに納めてください。納税には便利な口座振替をご利用ください。

問い合わせ 納税課(内線2364番)へ