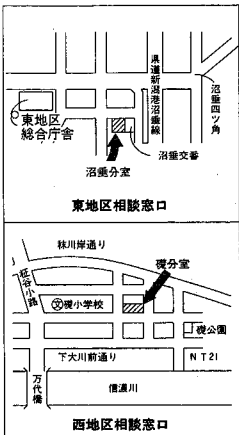


信濃川右岸上空から見た
万代橋下流橋（仮称）の計画位置



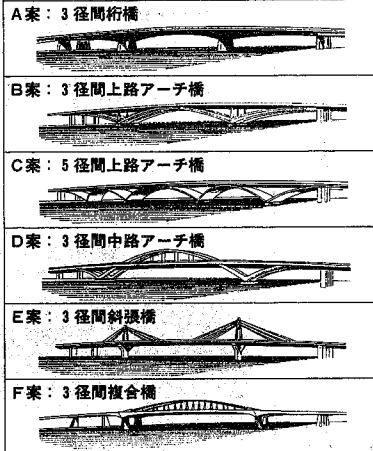
万代島ルート相談窓口 気軽に相談を

万代島ルート線開通の相談窓口を西港周辺整備対策課では設けています。

相談時間 午後一時～七時
相談内容 道路計画、事業工程、代償地、補償、ほか
東地区相談窓口 毎月第二、四水曜日 14時～17時
西地区相談窓口 毎月第一、三水曜日 14時～17時
会場 同課係分室（碓町通 四〇二二九一五三〇七）

第2回市民アンケート結果まとまる 形状イメージなど検討に反映

橋の基本形状イメージ図

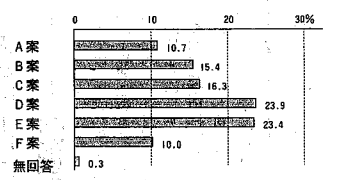


この調査は、国と市が五月に実施したもので、二十歳以上の市民二千五百人および万代島ルート周辺の二百人、計二千七百人を無作為に抽出し、郵送方法で行った調査の結果とまとまりました。

十七人の皆さんから回答が寄せられました。

調査結果については、学識経験者や地元有識者などから構成される「万代橋下流橋（仮称）計画検討委員会」委員長、伊藤学東大工学名譽教授で、計画検討委員の一人として参加されている

＜グラフ1＞
下流橋（仮称）にふさわしい形状のイメージは



らに技術的、専門的な検討を加え、市民に親しめる橋にしたいと考えています。回答の詳細は、以下の通りです。

「万代橋下流橋（仮称）」にふさわしい形状のイメージは

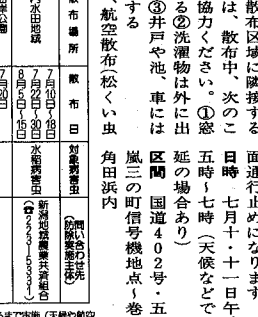
「D案（三径間中路アーチ橋）」が二・三・九の順、次いで「E案（三径間斜張橋）」。

農作物・樹木に 薬剤散布を実施

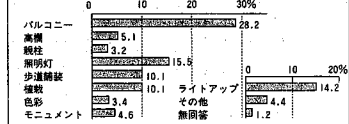
市内の水田地帯全域と海岸保全林、公園で、農作物・樹木を病害虫の被害から守るため薬剤散布を表のとおり実施します。

当日は散布区域内に入ら

＜グラフ2＞
問1で答えた理由は



＜グラフ3＞ 橋上整備のポイント



区分	散布場所	散布日
区内	市内公園	7月11日
市内	市内公園	7月12日
市外	小島公園	7月13日
上郷	小島公園	7月14日
形	小島公園	7月15日
形	小島公園	7月16日
形	小島公園	7月17日
形	小島公園	7月18日
形	小島公園	7月19日
形	小島公園	7月20日
形	小島公園	7月21日
形	小島公園	7月22日
形	小島公園	7月23日
形	小島公園	7月24日
形	小島公園	7月25日
形	小島公園	7月26日
形	小島公園	7月27日
形	小島公園	7月28日
形	小島公園	7月29日
形	小島公園	7月30日

'95新潟港ポート天国

期日 7月30日
申し込み 7月14日(消印有効)までに往復はがきで希望イベント名と希望時間(午前・午後)、住所、氏名、年齢、電話番号を記入し、新潟港ポート天国事務局(電が島1-5-4 新潟海上保安部内 ☎244-1001)へ ※1人1枚で申し込み(ただし家族での参加希望は全員の氏名と年齢を記入)、応募多数の場合抽選
ウォークラリーご体験乗船
時間 午前9時～午後9時半出航、午後10時～午後1時出航
乗船場所 信濃川の万代橋下流右岸
対象 10歳以上各75人
船乗船お持ちこ体験航海
時間 午前10時10分出航、午後零時10分出航
会場 佐渡汽船第2パース
定員 600人
※このほか…イベントの写真撮影体験コーナー、午前10時～午後3時半万代橋下流水上オートバイなどのデモンストラクション、午後1時半～3時佐渡汽船第2パースで遊覧船お持ちこ体験航海

視覚障害者の歩行訓練

期日 7～12月
内容 視覚障害者のため歩行訓練
申し込み 市盲人福祉協会事務局(☎280-6169)へ

寝たきり老人介護者を慰労

期日 8月21、22日(1泊2日) ※21日午後1時社会福祉センター集合
会場 ホテル風流苑(月岡温泉)
内容 介護者の研修と交流
対象 在宅で寝たきりの高齢者の介護者30人程度
申し込み 7月22日(必着)までに、はがきに参加者の氏名、年齢、住所、電話番号と被介護者の氏名、年齢、寝たきり年数を記入し、社会福祉協議会(八千代1-5-14 ☎243-4368)へ
※参加多数の場合は、介護年数などを考慮し、次回に優先するなど調整を。参加にあつてのショートステイ利用料は、協議会が負担。

新潟アジア文化フォーラム

日時 8月19日午後3時半～7時半
会場 新潟フーズ
内容 午後3時半から…アジア文化の魅力などを語るシンポジウム(いま、アジア文化がもたらしている)、午後5時から…ジャワ・ガムランの演奏と踊り、午後6時から…テンプルトゥンガから新潟へ、新潟からアジアへ
出演者 高森路子(広告批評編集長)、ベマ・ギャルボ(子バット文化研究所長)、周達生(関西学院大学教授)、ほか
申し込み 県文化振興課 ☎285-5511へ

献血車「ゆうあい号」

月日	会場	時間
7/3	JAN新新潟センター (新潟市)	午前9時～5時
7/3	JAN新新潟センター (新潟市)	午後6時～3時
7/4	新潟市保健所 (新潟市)	午前9時～5時
7/4	新潟市保健所 (新潟市)	午後6時～3時
7/7	戸田建設(株)新潟支店 (中巻1)	午前9時～午後3時
7/7	新潟県立看護専門学校 (新潟市)	午前9時～午後3時
7/11	新潟県立看護専門学校 (新潟市)	午前9時～午後3時
7/11	新潟県立看護専門学校 (新潟市)	午後6時～午後9時
7/14	新潟県立看護専門学校 (新潟市)	午前9時～午後3時
7/14	新潟県立看護専門学校 (新潟市)	午後6時～午後9時

※7月ゆうあい号は正午から午後1時まで受付を休みます。

地域精神保健講座

日時 7月8日午後1時半～4時半
会場 中地区コミュニティセンター
内容 「病気の理解」精神科医師の話、ほか
定員 先着100人
申し込み 恵松園 ☎270-3355へ

水上安全法講習会

期日 7月15、16、29、30日
会場 アイリスリンク(南港口2)、ほか
内容 救助者の心得と救助方法、ほか
対象 18歳以上で泳力のある人先着30人
参加費 510円とプール入場料実費
申し込み 白糸支部 ☎231-3121へ

健康相談

基本健康診査の受診記録票、健康手帳のある人はお持ちください

遠	月	日	会場	時間
大形	7・5	大形診療所	午前10時～11時	
沼	7・7	東泉診療所	午後1時～3時	
石山	7・5	サバルバーピア石山	午後1時～3時	
内野	7・6	西地区保健センター	午後1時～3時	

◎印は医師、※印は栄養士による相談あり

子どもの食事講習会

内容 備食をつくらない食習慣とバランスのとれた食づくりの実習と試食
参加費 300円 持ち物 母子健康手帳
対象 1～3歳児の母親または保育者
申込み 電話で会場へ

会場	月日	テーマ	定員	講師
東泉診療所	7・19	市販加工品への工夫して、楽しい食事	先着30人	午前10時～午後零時半

ベティ・フリーダダンス学習会

日時 7月8日午後1時半～3時半
会場 万代市民会館
内容 「新しい女性の創造」の著者・ベティ・フリーダさんについての学習
定員 先着50人 参加費 700円
申し込み 実行委員会(あさひ幼稚園内 ☎228-2539)へ