

人口	483,564人 (+2780)
男	234,709人 (+1627)
女	248,855人 (+1133)
世帯数	174,899 (+2332)

住民基本台帳による。()は前月比

平成7年
6月4日
第1475号

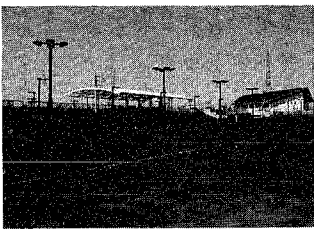
にいがた



発行日 毎週日曜日 発行 新潟市 〒951 編集 総務部広報課 印刷 印刷 第一印刷所

市庭球場 10日に無料開放

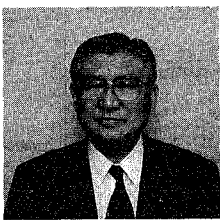
"テニスガーデンにいがた"にどうぞ



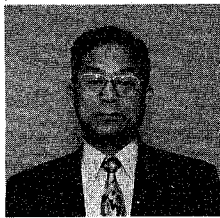
江口に建設を進めていた市庭球場。愛称を「テニスガーデンにいがた」と命名し、いよいよ六月十一日にオープンします。

利用方法 一グループ四人以上で、午後一時から一時三十分まで、コート一面ずつを利用(先着順)

申し込み あす五日から九日までの午前九時から午後五時の間に、グループの代表者が電話で庭球場(江口一四一) ☎276189



議長 丸山 富保氏



副議長 小林 進氏

5月臨時市議会

議長に丸山富保氏 副議長は小林進氏

五月臨時市議会が五月二十四日から二十六日まで開かれ、新議長に丸山富保氏(市民クラブ)、新副議長に小林進氏(社会党・市民連合議員団)をそれぞれ選出。また四常任委員会などの各委員も新たに選出されました。

臨時市議会では、市議会の新しい委員は次の各委員のほか、提案されたこととありです。◎印は委員長、土地取得議案が原案とあり ◎印は副委員長、敬称略。

議会議長 丸山富保氏(市民クラブ)

副議長 小林進氏(社会党・市民連合議員団)

常任委員長 松原藤衛氏(市民クラブ)

常任委員 佐藤幸雄氏(清風クラブ)

常任委員 中川征二氏(社会党・市民連合議員団)

常任委員 小柳健二氏(社会党・市民連合議員団)

常任委員 鈴木克己氏(以上市民クラブ)

常任委員 白根慶治氏(以上社会党)

常任委員 早稲川 川島重信氏(以上市民連合議員団)

常任委員 早稲川 川島重信氏(以上市民連合議員団)

常任委員 早稲川 川島重信氏(以上市民連合議員団)

常任委員 早稲川 川島重信氏(以上市民連合議員団)

常任委員 早稲川 川島重信氏(以上市民連合議員団)

行政評価委員会 公正・中立に調査

市では、皆さんの声を大切に聞かれた市政を目指して、行政評価委員会を設置しています。

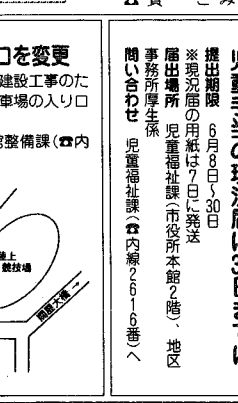
この委員会では、市役所が実施している事業について、市民の立場から、公正・中立の立場で調査・検討します。

市では、皆さんの声を大切に聞かれた市政を目指して、行政評価委員会を設置しています。

市・県民税 便利な口座振替

市・県民税と固定資産税、都市計画税の支払いには口座振替が便利です。申し込みは金融機関(郵便局を含む)へどうぞ。

問い合わせ 納税課(☎内線2354番)



雄(清風クラブ) 山田達也 子 青木学(以上社会党)

「文教経済常任委員会」

鈴木克夫(社会党議員)

◎新推進(社会党・市民連合議員団) 藤巻キョウ

藤巻仁一(松原藤衛(以上市民クラブ) 白根慶治(社会党)

市議員連合議員団 石橋慶功(清風クラブ) 山田修一(社会党議員団) 土屋利信(公明議員団) 真柄利夫(清風クラブ) 大橋聖吾(大野)

「市民厚生常任委員会」

◎松村克己(市民クラブ)

◎川島重信(清風クラブ) 丸山富保氏(市民クラブ) 高橋九山富保氏(以上市民クラブ) 小林進、内田洵

「来たときよりも美しく」

真つ青に広がる海を眺めていると不思議と心が安らぐ。島尻町浜から内野上新町浜までの市内十カ所。昨年には空き缶や花火の燃え残りなど、投げ捨てられたごみが点々と...

「来たときよりも美しく」

砂浜には投げ捨てられたごみが多すぎた...

毎年、海水浴シーズン前に、島尻町浜から内野上新町浜までの市内十カ所。昨年には空き缶や花火の燃え残りなど、投げ捨てられたごみが点々と...

「来たときよりも美しく」

砂浜には投げ捨てられたごみが多すぎた...

毎年、海水浴シーズン前に、島尻町浜から内野上新町浜までの市内十カ所。昨年には空き缶や花火の燃え残りなど、投げ捨てられたごみが点々と...

市役所・市教育委員会

☎228-1000 (代表)

野球場、テニスコートの申し込み ☎266-8111

園芸センター ☎286-1034

水道局 ☎266-9311

東保健所 ☎243-5311

石山地区保健センター ☎286-4450

鳥屋野地区保健センター ☎285-2373

北地区保健センター ☎259-7332

西保健所 ☎286-5171

西部地区保健センター ☎262-3405

坂井輪地区保健センター ☎260-3255

急患診療(市医師会) 県歯科医師会

急患診療センター ☎228-2822

休日歯科診療センター ☎283-3030

児童手当の現況届は30日までに

提出期限 6月7日、30日

※現況届の用紙は7日に発送

届出場所 児童福祉課(市役所本館2階)、地区事務所厚生係

問い合わせ 児童福祉課(☎内線2616番)へ

電話案内