

# 住民異動届などの手続きの際は、必要なものを忘れずに

三月下旬から四月上旬 各種証明書の交付申請は、入学、就職、転勤、転退のため市民課や地区事務所などに押す住民異動届やなどの窓口が大変混雑します。



3、4月は市民課や地区事務所の窓口が込み合います

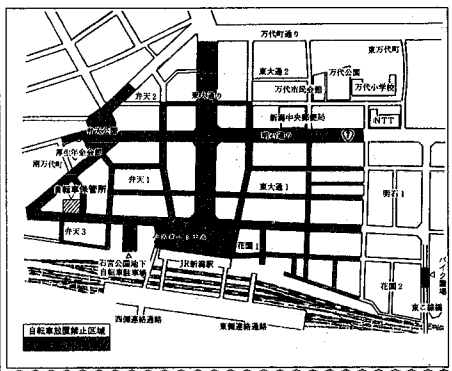
この時期、特に混雑する時間帯は午前10時から午後三時、曜日では日曜日まで、手続きには必要なものを忘れずにそろえておいてください。本紙では、住民異動届や各種証明書の交付申請をする際に必要なものを紹介します。

**住民異動届、住民票・戸籍などの交付申請**  
住所(転居、転出入)の届出には、印鑑を手帳に忘れずにお持ちください。詳しくは事前にお知らせ窓口にお問い合わせください。  
**国民健康保険の届出**  
国民健康保険の加入者で住民異動をする人は、保険証を必ずお持ちください。

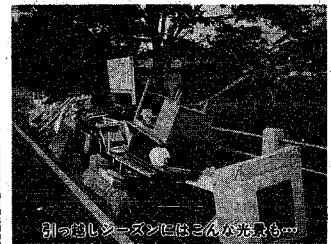
**石宮公園地下 自転車駐留場の利用**  
石宮公園(弁天一)の地下に自転車駐留場が整備されています。新潟駅周辺の自転車(原動機付自転車を含む)は、ぜひご利用ください。利用時間 午前六時～午後十一時  
利用料金 一日一回三百円、定期利用 一月一萬二千元・学生半額(利用希望の七日前から受け付けます)  
※バイクなどの置き場は東区橋下にあります。お問い合わせ 土木管理課(内線2926番)

## 新潟駅万代口周辺 放置自転車は即時撤去

新潟駅万代口周辺や弁天公園付近、東大通りなどは条例により自転車等放置禁止区域(Ⅱ)に指定されています。同区域内に放置されている自転車等(原動機付自転車を含む)は即時撤去の対象となります。撤去した自転車などは自転車等保管所(弁天三、土曜日を除く午前九時～午後五時)で預かりますが、返還の際には自転車一台につき千円、原動機付自転車は千五百円が必要となります。同区域内で自転車を放置しないようお願いいたします。



## 引っ越しの際に出るごみはステーションに出せません



春の訪れとともに、町のあちらこちらで引っ越しの光景を目にすることが多くなります。引っ越しには不用品となる家具類や日用品など、多くのごみが付きます。しかし、このような一時的多量に出るごみは通常の収集に支障をきたすため皆さんが日ごろ利用している「ごみステーション」に出すことはできません。また使えそうな家具や家電製品は知人に譲ったり、リサイクルショップに引き取ってもらうなどの方が、なるべく再利用に努めましょう。物を大切にしようとする気持ちでごみ処理量と資源の再利用についてご自分から意識を高め、ごみ処理に協力してください。

## 市役所で公益事業の移転手続き

市民の皆さんが転入・転出届けなどで市役所においての公益事業の移転手続きも併せてできるように、市では今も公益事業サービスコーナーを開設します。

## 公民館サービスコーナー

同コーナーでは水道・電気・ガス・N・T・N・R・Kの郵便の各事業所担当などの公益事業の移転手続きも併せてできるように、廃止の手続きを行います。一カ所ですべての手続きができる便利な同コーナーを、ご利用ください。日時 三月十一日～三十日

## 就職したら 国民年金の変更届を

二十歳以上の学生や自営業などの人は国民年金に第一号被保険者として加入することになります。これらの人が、就職して

用となる家具類や日用品など、多くのごみが付きます。しかし、このような一時的多量に出るごみは通常の収集に支障をきたすため皆さんが日ごろ利用している「ごみステーション」に出すことはできません。また使えそうな家具や家電製品は知人に譲ったり、リサイクルショップに引き取ってもらうなどの方が、なるべく再利用に努めましょう。物を大切にしようとする気持ちでごみ処理量と資源の再利用についてご自分から意識を高め、ごみ処理に協力してください。

就職したら 国民年金の変更届を  
特集 見えてきた男女共生社会、你好？ハルビン  
配布場所 市役所本館・分館案内、地区事務所  
公民館 ほか  
問い合わせ 広報課(内線2143番)

**文楽の楽しみ方**  
日時 3月20日午後1時半から  
会場 東地区公民館  
内容 文楽の見方、楽しみ方  
定員 先着20人  
申し込み 会場(☎241-4119)へ

**住宅建築相談**  
日時 3月14・28日(毎月第2・4火曜日) 午前9時～午後4時  
会場 市役所第1分館5階502号室  
相談内容 新、増、改築プランのアドバイス、公的融資、見積もりなどについて  
申し込み 当日直接会場へ  
問い合わせ 建築指導課(内線3060番)へ

**ボランティアによる 絵本を楽しむ会**  
日時 3月19日午後2時～3時  
会場 東地区公民館  
問い合わせ 沼垂図書館(☎241-4116)へ

**中地区若返り教室**  
日時 4月7日から毎週金曜日午前10時～正午  
会場 NKK体育館(錦町)  
内容 ソフトバレーボール、バドミントン、卓球、ほか 対象 女性  
参加費 年4,800円  
申し込み 当日直接会場へ  
問い合わせ 久保田さん(☎272-0646)へ

**有明児童センター**  
申し込み 当日直接会場へ  
問い合わせ 同センター(☎267-7311)へ  
親子子ども映画鑑賞  
日時 3月25日午前10時から  
内容 「ドラゴンボールZ・超戦士撃破!勝つのは俺だ」  
開くがき大会  
日時 3月18日午後2時から  
園オム大会  
日時 3月25日午後2時から

**見えますか?子どもからの赤信号**  
日時 3月23日午後7時から8時半  
会場 新潟テルサ  
講師 元保護観察官・相和ら男さん  
定員 先着1,500人  
申し込み 新潟青年会議所(☎229-0874)へ

**生活基礎講習会**  
会場 新潟県の会  
申し込み 平日午前10時～午後3時に会場(寺尾上2 ☎260-0287)へ  
園土曜コース  
日時 4月8日～10月28日第2・4土曜日の午後1時半～3時半 定員 先着20人  
参加費 月2,000円と申込時に3,500円  
園金曜コース  
日時 4月14日～7月21日午前10時～正午 定員 先着30人  
参加費 月3,000円と申込時に3,500円(1歳児以上の託児あり先着20人。1回200円)

**時代行列参加者募集**  
4月2日午前11時から午後4時に万代シティから古町までを新潟春行や火消しなどの姿で練り歩く「時代行列」に参加する人を募集します。また、フリーマーケットの参加者(出店料2,000円)とスタッフも募集します。  
申し込み 実行委員会(☎260-1203)へ

**女性センター 情報図書室が休館**  
同図書室は3月20日～31日まで蔵書点検のため休館します。返却もできません。  
問い合わせ 同センター(☎246-7713)へ