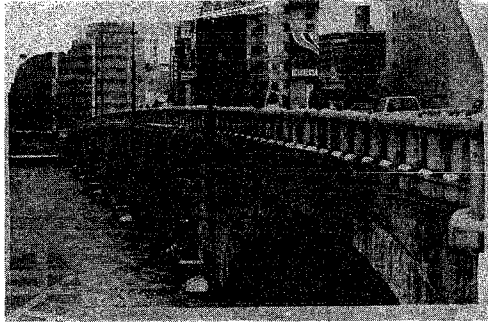


冬を撮る 写真家から見た冬の新潟



わたしたちのまち、新潟は四季折々の豊かな表情を持っていて、そこで本紙では写真家・鈴木孝枝さん、に冬の新潟をテーマに、まじの表情を撮ってもらい、冬の魅力などについて語っていただきました。

「新潟の魅力はどんなところですか？」

鈴木 四季の移り変わりが、雪にもさまざまな表情を見ることが出来ます。例えば、花びらが風に舞うように降ったり、北風、北風に吹きつけたりと、それぞれ雪がまじの表情をつくりだすところが魅力です。雪は新潟の財産です。

理由は何ですか？」

鈴木 新潟のシンボルである万代橋と信濃川を一枚の写真にとらえたかった。今の季節は石の表情が寒さで凛々（りん）としているところが魅力的ですね。

「今回、印刷紙に和紙を使ったというのですが、和紙の素材を生かす、すこしでも温もりを表現しようと思つて……」

「最後に、皆さんに一言、鈴木 自然や歴史を感じながら、目線を変えて街を歩いてみると、きっと冬の魅力が見つかると思います。

温もりを表現しようと、印刷紙のかわりに新潟産の和紙に写真を焼きつけた鈴木さんの作品



写真家・鈴木孝枝さん
日本写真協会会員、新潟日報刊「つと、と、ぬくもり」で写真を担当

月日	大会・会期	会場	参加人数(内公募者)
5/11-12	第35回白鳥内会学舎	市民プラザ だいらホール	300 (250)
5/18-19	空春新潟県木工産総合同業本市	産業振興センター	4000 (1000)
5/25	日本教育大学協会全道音楽部門大学部全道大会	新潟テルサ	200 (170)
5/27	第25回新潟県心臓病学会学術大会	新潟県民ホール	300 (300)
5/31-6/2	第12回日本家族研究 家庭療法学会	県民総合センター	400 (300)
6/3	第113回日本新語学学会東海大会	市民プラザ	200 (180)
6/8-9	第31回関東ブロック老人福祉施設研究大会	産業振興センター	2500 (1000)
6/13-14	平成7年度東地区高等学校教員研修会新潟大会	新潟グランドホテル	660 (610)
6/14-16	第4回商業甲種進級地区小学校長研究協議会新潟大会	県民会館	1370 (700)
6/28-29	神経性受容体機能の制御と創薬に関する基礎シンポジウム	市民プラザ	300 (250・海外20)
7/1	第8回「脳と免疫」研究会	音楽文化会館	300 (270)
7/10-12	第8回日本生体防衛学会学術大会	市民会館	250 (200)
7/28-29	平成7年度第7回全日本音楽学校教員研究大会	音楽文化会館	450 (350)
8/4-8	第18回全道高等学校総合文化祭	県民会館、ほか	2000 (1600・海外100)
8/10-13	第8回日本物理療法学会学術大会	海上競技場、ほか	1500 (180・海外40)
9/2	第5回日本飼育外科学会東海甲種超知分会	有玉記念館	300 (300)
9/15	第14回PHP夜の会全道大会	新潟県民ホール	800 (未定)
9/28-29	第2回北陸地区地区学術協同研究大会	新潟テルサ	800 (200)

室内楽の夕べ

“マドリガルの愉しみ”へ どうぞ

ルネサンス、バロック音楽を中心に歌声楽グループ「アンサンブル・アール」を招き、室内楽の夕べを催します。ソリストとしても活躍するメンバーが、マドリガル(イタリア、4-5811)へ

入場券 会場発売中
問い合わせ 会場(☎22)

水道局、公益事業に連絡を

引越の際には、春は引越しの多い時期です。引越しが決まりました。また、入居される人は、事前に入居先の水道局にお知らせください。お申し込み、電話でお客番号を確認の上、電話で水道局へ使用の中止とご連絡ください。届け出のない場合は、連絡先 西新潟の人の ☎2

空の家でも引き続き水道料金が掛かります。また、入居される人は、事前に入居先の水道局にお知らせください。お申し込み、電話でお客番号を確認の上、電話で水道局へ使用の中止とご連絡ください。届け出のない場合は、連絡先 西新潟の人の ☎2

6-1931(東新潟の人) ☎241-8771
※公益事業などについても早めにご連絡ください。連絡先は次のとおりです。
東北電力 ☎223-131
北陸ガス ☎229-170
NHK ☎0120-1151515
NNT ☎116
中央郵便局 ☎244-19238

3月から鳥屋野地区などで 下水道処理を開始

三月一日から次の地区で下水処理を開始し、トイレの水洗いができるようになります。下水道処理開始区域の図面の縦覧を次のとおり行います。

対象区域 (鳥屋野地区) 近江二丁目、新和、和合町二丁目、女池三丁目、大島の一丁目、和合町三丁目、各一部、(坂井輪地区) 小針二丁目、各一部、(木戸地区) 柴竹三、四丁目、各一部、(大形地区) 大形本町四丁目、逢谷内四丁目、全部、(山の下地区) 月見町の一部

処理開始地域の図面を縦覧 下水道処理開始区域の図面の縦覧を次のとおり行います。
日時 二月十五日(土)・十八日(土)・日曜日を除く、午前八時半～午後五時十五分
場所 下水道企画課(市役所第一分館六階)内線2955番

有明児童センター
申し込み 当日直接会場へ
問い合わせ 同センター(☎267-7311)へ
園児者修行動場通る編
日時 2月26日午後2時から
園児 忍者アイテム作り 参加費 50円
園子ども映画館
日時 2月18日午後2時～フリントストーン モダン石器時代、25日午前10時～ミュージアム・タートルズニッジャ3
園フアンタジータイム・絵本とながよし
日時 2月17、24日午後3時半ころ
会場 図書室

シノジウム、次世代からのメッセージ

超高齢社会をどう支える

日時 3月8日午後1時～5時
会場 ホルタル新潟 定員 1,000人
内容 NHKアナウンサー広瀬久美子さんの講演「いきいき人生のネットワーク」とパネルディスカッション
申し込み 2月24日(消印有効)までに往復はがきに住所、氏名、年齢、性別を記入し総合生活総合企画室(新光6-6-6☎282-2000)へ ※応募多数の場合抽選

講演会

在宅ケアのシステムづくり

日時 2月24日午後6時半から
会場 市民病院講堂
内容 保健・医療・福祉の連携に取り組む前次政次さんの話
申し込み 当日直接会場へ
問い合わせ 今井さん(市民病院内 ☎241-6151内線2283番)へ
※新潟県から見た新潟市のゴミ減量化と再資源化
日時 2月15日午後2時～3時半
会場 中央公民館
申し込み 当日直接会場へ
問い合わせ 広瀬さん(☎230-3226)へ

市高等職業訓練校

申し込み 同校(藤見町 ☎271-2535)へ
※月曜休校
◎パソコン初級講座
期間 3月2日～23日の毎週火・木曜日
時間 ①…午後1時～4時、②…午後6時～9時 定員 各コース先着20人
参加費 10,000円
◎ワープロオペレーターコース
日時 3月2日～22日毎週月・火・木・金曜 午前10時～午後3時
定員 先着10人 参加費 40,000円
◎ワープロ実務コース
日時 3月2日～22日毎週月・火・木・金曜 午後6時～9時
定員 先着10人 参加費 30,000円

新潟テルサ、企業経営セミナー

図們江開発の取材を通して

日時 3月16日午前10時半～午後零時半
会場 新潟テルサ
内容 中国、ロシア、朝鮮民主主義人民共和国にまたがる大河・図們江流域の開発計画と、新潟とのかかわりについて
定員 先着60人
講師 テレビ新潟、駒形正明さん
参加費 3,000円
申し込み 新潟労働者福祉振興協会(新潟テルサ内 ☎281-1888)へ

大形地区 バドミントン大会

日時 2月26日午前8時半から
会場 県立新潟女子短大体育館
種目 男女別ダブルス(クロス別)
参加費 高校生以下1チーム1,400円、一般1チーム1,800円
申し込み 2月17日までに藤井さん(☎271-1784)へ

市信濃川駅伝大会

日時 3月19日午前8時半～午後1時
コース 陸上競技場～本川大橋～昭和橋～陸上競技場の信濃川周回コース
種目 駅伝(4区17.2km)…一般・高校生、中学生男子、女子、トラックレース(3km)…中学生以上の男女別
参加費 一般2,000円、学生500円
申し込み 2月20日(必着)までに所定の申込書を事務局(川岸町1-39-5県労働衛生医学協会内)へ
問い合わせ 梶原さん(☎228-4015)へ
※競技役員(ボランティア)も募集中

農林水産省

食料品消費モニター募集

内容 アンケートの回答、研修会の出席、食料品の規格・表示に関する意見・要望対象 市内に居住する食料品の規格・表示などに関心のある女性(7年度に国や地方公共団体の消費生活関係のモニターではない人) 期間 4月から1年間
謝礼 年12,000円(予定)
申込締切日 3月10日(必着)
問い合わせ 市消費生活センター(☎内線2412番)へ

有明児童センター

申し込み 当日直接会場へ
問い合わせ 同センター(☎267-7311)へ
園児者修行動場通る編
日時 2月26日午後2時から
園児 忍者アイテム作り 参加費 50円
園子ども映画館
日時 2月18日午後2時～フリントストーン モダン石器時代、25日午前10時～ミュージアム・タートルズニッジャ3
園フアンタジータイム・絵本とながよし
日時 2月17、24日午後3時半ころ
会場 図書室

大江山地区 初心者卓球教室

日時 2月14日～3月14日毎週火曜日午後7時～8時45分
会場 丸山小学校体育館
対象 社会人 参加費 500円
持ち物 ラケット、体操着、運動靴
申し込み 各日直接会場へ
問い合わせ 早水さん(☎276-4183)へ