

人口 482,071人 (+267)
男 233,931人 (+150)
女 248,140人 (+117)
世帯数 171,165 (+161)
住民基本台帳による。( )は前月比

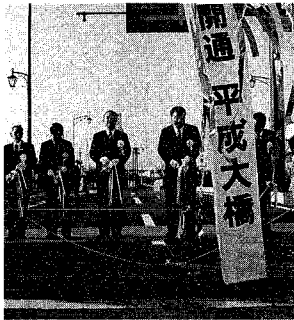
平成6年
1月9日
第1402号

にいがた



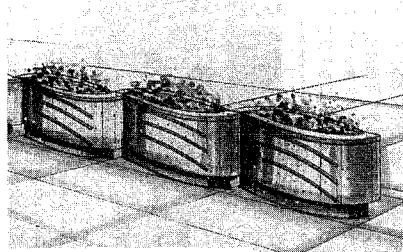
発行日 毎週日曜日 発行新潟市 〒951 編集 総務部広報課
学校町通1-602-1 印刷 第一印刷所

新潟市と黒埼町を結ぶ
平成大橋が開通



開通式には長谷川市長らが出席し完成を祝いました

快晴に恵まれた十二月九日、新潟市と黒埼町を結ぶ新しい橋「平成大橋」が開通しました。開通式には、長谷川市長や浅妻黒埼町長をはじめ関係者が出席し、完成を祝い、テープカットの後、地元の人々と共に渡り初めが行われました。この平成大橋は帝石橋の



最優秀作品のイメージ図と、表彰を受ける今荘さん(左)

市では「うるおいのある街なみ」を演出しようと、フラワープランターのデザインを募集していました。このほど入選作が決定し十二月二十日に表彰式が行われました。

フラワープランターデザインコンコンへ
最優秀賞は 埼玉の今荘さんに

この企画の目的は、プランター自体にデザインを施して街なみを引き立てようというもの。総数二百四十六点という。最優秀賞の今荘さんの作品は、活気ある町を、波間で跳ねる魚で表現したもので、「相対的に意味がな

く、シリアルで多くの人に好まれるデザインと評価され選出されました。なお、デザイン化されたプランターは新年度に製品化され、秋口にはお目見えする予定です。ご期待ください。予想を上回る

資源リサイクルプラザ
都市計画案を縦覧

案「新潟市決定」について、次のとおり縦覧を行います。この案に意見のある人は、縦覧期間中に市に意見書を提出することができます。提出期間 一月十日～二十四日の午前八時半～午後五時十五分
清掃課(学校町通一、市役所第一分館二階 内線2758番)

43議案をすべて可決

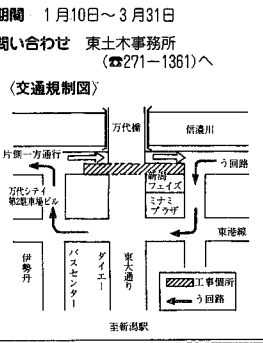
十二月九日から開かれていた十二月定例市議会が十七日閉会し、提案された四十三議案と諮問、報告各一件がすべて可決、同意されました。一般会計補正予算では一番堀通入船線などの街路整備に架けられたもので、周辺の開発による交通量の増加や帝石橋の老朽化が進んだことなどから昭和五十六年に事業着手されました。架け交えられた平成大橋は橋長約二百九十メートル、車線は四車線に拡大され側面には歩道が設置されました。また、ガス灯風の照明や高欄に信濃川の舟運のレリーフを組み込むなど、景観にも工夫を凝らしたものととなりました。なお、橋名は皆さんから募集し、最も応募の多かった平成大橋と名付けられました。

小・中学校の新生一年生へ
入学通知書を発送

新入学のお子さまをお持ちの皆さん、おめでとうございます。市では、一月十一日付で保護者の皆さんへ入学通知書を発送しました。対象のお子さまは、①小学生：昭和六十二年四月二日から同六十二年四月

など可決されました。なお、採択された請願。陳情は次のとおりです。請願 新潟国際研修センターの建設について、「水道資源の水質保全法(仮称)」の制定を求める意見書の提出について、コメの輸入自由化反対の国民の食を守る政策への、国民の主張を求める意見書の提出について、第一項、第二項、第三項、医療と看護の充実を求める国への意見書の提出について、養護学校療養の引き上げ及び改善についての意見書の提出について

道路工事に伴う交通規制



住宅建築相談

日時 1月11・25日午前9時～午後4時
会場 市役所第一分館502号室
相談内容 新增改築プラン、融資、見積設計、ほか
問い合わせ 建築指導課(内線3000番)へ

市美術館常設展
期間・内容を変更

常設展V「日常を越えて」の期間を、1月30日まで延長します。また、予定していた常設展VI「新潟の作家たち」(1月11日～4月3日)を「新収蔵品展」(2月1日～4月3日)に変更し、5年度に新たに収蔵した作品を中心に展示します。問い合わせ 同館(☎223-1622)へ

文芸にいがた13号頒布を開始

頒布期間 1月10日～31日
頒布場所 申し込み時に受け取りを希望した公民館で、現金引き換えでお渡します。
価格 1,100円
問い合わせ 中央公民館(☎223-7070)へ

- 市役所・市教育委員会 ☎228-1000 (代表)
体育施設管理センター...266-8111
園芸センター...286-1034
東保健所...243-5311
石山地区保健センター...286-4450
鳥屋野地区保健センター...285-2373
北地区保健センター...259-7332
西保健所...266-5171
西地区保健センター...262-3405
坂井輪地区保健センター...260-3255
急患診療(市医師会・県歯科医師会)
急患診療センター...228-2822
休日歯科診療センター...283-3030

電話案内