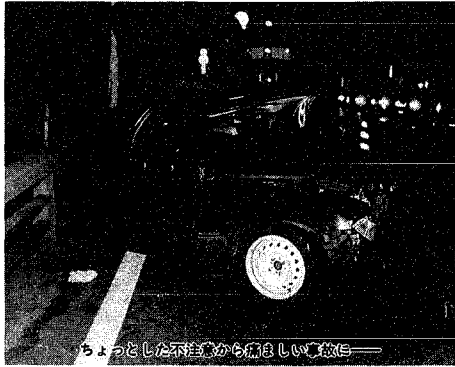


自分の命は自分で守る 21日から秋の交通安全運動



ちよつとした不注意から起る悲しい事故

九月二十一日から三十日まで「夜の道 わが身を守る 明るい服装」をスローガンに秋の全国交通安全運動が行われます。また高齢者には老人憩いの家で交通安全教室を開くなど、さまざまな催しを通して市民に交通安全と交通事故防止を呼びかけていきます。

交通事故による死者は、夕暮れ時間帯の事故や交差点での事故が多いこと。これから秋に向かうにつれて日が短くなり、また、特に高齢者や子どもはスローガンにあるとおり明るい色の服装を着るよう心がけましょう。また、ドライバーの皆さんは早めにライトを点灯し、視界を確保するように努めてください。

この犠牲になっていきます。市も例外ではなく、九月一日現在の死者数は二十一人となり昨年の同時期より二人増えています。また、今年には接触事故が多発、特に、お盆すぎに集中して発生しています。

新潟市の交通事故の特徴は、夕暮れ時間帯の事故や交差点での事故が多いこと。これから秋に向かうにつれて日が短くなり、また、特に高齢者や子どもはスローガンにあるとおり明るい色の服装を着るよう心がけましょう。また、ドライバーの皆さんは早めにライトを点灯し、視界を確保するように努めてください。

うちの味これが一番

カボチャのいとこ煮

今回は栄養たっぷりのカボチャを使った自慢料理「その名も「かぼちゃのいとこ煮」(いとこ煮)を、猪股アイさん(東中島)にゆめつくろい」

名前の料理があるのをよくは今まで知らなかった!味見「咳」というと普通はレンジコを使うことが多いようですが、今回の主役はカボチャです。ちよつと珍しい料理というところで、作ったキツクをたずねてみる「友だちの家に遊びに行つた時、たまたま食べた味を忘れたらなかつた」とのこと。その後、自分なりの工夫を重ね、現在のいとこ煮になったそうです。この料理のポイントを聞くと「それぞれの素材を生かした形でつくることが大事。圧力鍋を使えば小豆も簡単にゆめつくろい」と話し

美術を愛好する市民の創作作品を一堂に集めた「第二十五回新潟市美術展」が十月二十三日から十一月三日まで、県民会館ギャラリー

市民福祉まつり

バザーに寄付を

七日に開催されますが、そのチャリティーバザーの品

市民福祉まつりが十月十日に開催されますが、そのチャリティーバザーの品

第25回 市美術展

作品を募集

美術を愛好する市民の創作作品を一堂に集めた「第二十五回新潟市美術展」が十月二十三日から十一月三日まで、県民会館ギャラリー

福利厚生を共同化

勤労者福祉サービスセンターに加入を

中小企業で働く人たちの福利厚生を共同化し、事業主に代わって各種のサービスを実施している勤労者福祉サービスセンター。これまでに開催されたイベントはいずれも好評で、多くの会員や家族の皆さんが参加しています。

企業を選ばず、これからはますます福利厚生の充実が重要視される時代です。人材確保や育成のためにも同センターに加入し、福利厚生の輪を広げていこうという

西総合スポーツセンター

申し込み 初日に直接会場へ
問い合わせ 会場(☎268-6400)へ
※入場料が必要
園エンジョイススポーツ教室
日時 9月22日～12月8日毎週水曜日午後7時～8時半
内容 トレーニングの基礎、ニュースポーツ、ほか 対象 18歳以上の人
園中高齢者健康教室
日時 9月14日～11月30日毎週火曜日午後1時半～3時
内容 トレーニングの基礎、レクリエーション、軽スポーツ、ほか
対象 50歳以上の人
園女性健康教室
日時 9月22日～12月8日毎週水曜日午前10時～11時半
内容 トレーニングの基礎、レクダンス、ニュースポーツ、ほか

自然と親しむ健康ウォーク

日時 9月19日午前10時～11時半
コース 阿賀野川河川公園・諏訪社社園
内容 ゲーム、抽選会
問い合わせ 新潟県民共済会(☎243-0141)へ

国際ビーチクリーンアップデー

日時 9月19日午後1時～3時半
会場 関屋浜海岸
内容 海岸清掃、レクリエーション
問い合わせ 土井さん(☎222-4111)へ

住まいの相談

日時 9月21日午前10時～午後3時
会場 建築国保会館(川岸町3)
内容 増改築、資金、賃貸、ほか
問い合わせ 新潟地域住宅相談協議会(☎266-6650)へ

交通安全フォーラム'93

日時 9月21日午後1時半～4時半
会場 新潟会館
内容 高校生の交通安全教育のあり方を考える
申し込み 当日直接会場へ
問い合わせ 事務局(新潟通信機内☎282-1800)へ

合唱体験教室

日時 10月7日・14日午前10時～正午
会場 鳥屋野地区公民館
対象 女性 参加費 200円
申し込み 会場(☎286-2371)へ
※保育あり

女性のための カーライフ大学

日時 9月22日～10月13日毎週水曜日午後1時半～3時
会場 新潟工業短期大
対象 運転免許を持つ女性100人
受講料 1,000円
申し込み 会場(☎269-3174)へ

日本海マラソン

日時 11月3日午前10時～午後1時半
コース 陸上競技場～信濃川～日本海～西総合スポーツセンター折り返し
参加費 2,500円、中・高・大学生1,000円
申し込み 9月25日(必着)までに所定の用紙と参加費を事務局(川岸町1、労働衛生医学協会内☎228-4015)へ

第九管区海上保安本部

新潟航空基地を一般公開

日時 9月19日午前10時～午後3時半
内容 ヘリコプター救助訓練、海難救助の飛行機や器材の展示、ほか
問い合わせ 同基地(☎273-5638)へ

東北電力 グリーンプラザ

申し込み 会場(☎223-4658)へ
園初心者講習付教室
日時 9月30日～10月21日午前10時～正午(全4回) 定員 20人
園健康を守るヘルシー料理教室
日時 9月28・29日午前10時～午後2時
内容 鮎の幽庵やき、野菜の炒め煮、ほか
定員 各日24人 参加費 500円

輸出促進商談会

日時 9月16日午前10時～正午、午後1時～4時
会場 第二銀行駅前支店4階ホール
申し込み ジェトロ新潟(☎284-8034)へ

ギターコンサート

日時 9月16日午後6時半開場
会場 音楽文化会館
曲目 ソナタ(モーツァルト)、ほか
入場料 1,000円
問い合わせ 笹井さん(☎247-0046)へ

共産圏における原子力の情勢

日時 9月13日午後1時半～3時
会場 県民会館小ホール
申し込み 当日直接会場へ
問い合わせ 事務局(☎223-3141)へ

講演会 2 題

会場 万代市民会館
定員 先着各70人
園パトナムの文化について
日時 9月25日午後2時～4時15分
参加費 300円
申し込み 今井さん(☎245-8418)へ
園国際交流の面白さと落とし穴
日時 9月28日午後6時半～8時
申し込み 県国際交流協会(☎285-6020)へ