

平成5年 9月5日 第1384号

にいがた



人口 480,826人 (-129)
男 233,242人 (-76)
女 247,584人 (-53)
世帯数 170,257 (+68)
住民基本台帳による。()は前月比

発行日 毎週日曜日 発行新潟市 〒951 編集 総務部広報課 印刷 印刷 第一印刷所

ウラジオストク港・ロプカノフ港長
姉妹港締結を記念し
長谷川市長を訪問



ウラジオストク港の近況について語る
ロプカノフ港長(左)

ウラジオストク港のロプカノフ港長一行が、昨年ウラジオストク・新潟の姉妹港締結を記念した行事



さまざまな人の目を惹きつける花々。そのプランターのデザインをあなたのアイデアで

緑に包まれた環境は、私たちに生き生きとした生活と安らぎを与えてくれます。

まちなみの演出をあなたか

プランターのデザインを募集

市では、東大通りや東堀通りなどの歩道上にフラワープランターを置き、季節に応じた花の植栽を行い皆さんに楽しんでもらおうと計画しています。

9月8日鳥屋野地区で
市政懇談会を開催

地域の皆さんと市長が話し合う「市政懇談会」が鳥屋野地区で開催されます。

会場 鳥屋野地区公民館
対象 鳥屋野地区在住の人

市側出席者 市長、局長、部長、ほか

市民出席者 市民、局長、部長、ほか

募集方法 ①A3判の用紙二枚以内に形状や寸法、模様などが分かるよう表現し、色や材質に指定がある場合はそれを表示すること。

賞格 個人に限る。応募方法 ①A3判の用紙二枚以内に形状や寸法、模様などが分かるよう表現し、色や材質に指定がある場合はそれを表示すること。

国民年金

加入手続きは
お済みですか

国民年金は、二十歳以上六十歳未満の人すべてが加入しなければならない。

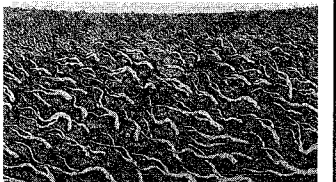
市では、皆さんの考えや要望をお聞きし市政に反映させること、市政世論調査を実施しています。



この調査は、無作為に選んだ市内在住の二十歳以上の二千五百人を対象に行うもので、郵便記入回答です。

お願ひしています。また、調査内容はコンピュータで統計的に処理しますので個人名が出たりすることはありません。

常設展「版画の世界
~1945年以降」から
今週の一点(21)



木村茂は奈良に生まれ、神戸市立外語専門学校を卒業後、銀行勤務の傍ら版画制作を続けていました。

一九六四年に、貸車やレールのモチーフから、樹木をテーマにした作品は、同年の東京国際版画ビエンナーレに、この作品を出品しました。

市役所・市教育委員会
228-1000 (代表)
野球場・テニスコートの申し込み... 266-8111
健康センター... 266-1034
保健所... 243-6311

急患診療
◎内科・小児科
◎歯科
◎228-2822
◎283-3030

保険証を忘れずに
木村茂(1929年生)
「割れ木のある風景・A」(1988年)