

人口	480,692人 (-127)
男	233,129人 (-94)
女	247,563人 (-33)
世帯数	168,422 (-103)

住民基本台帳による。()は前月比

にいがた



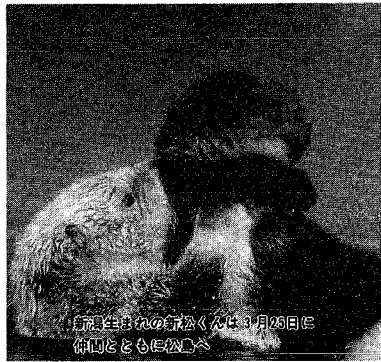
早く大きくなって帰っておいで サケの稚魚50万匹放流



一人のとりが穴をさぐり放流

「またここに帰って来るんだよ、わかったか?」大きくなっておいで。子どもたちの持つバケツから、次々と信濃川へ泳ぎ出すサケ

「またここに帰って来るんだよ、わかったか?」大きくなっておいで。子どもたちの持つバケツから、次々と信濃川へ泳ぎ出すサケの稚魚たち。大きな海で大きく成長しては故郷へ帰る。この信濃川出身サケたちの長い長い旅の始まりです。新潟市信濃川漁業協同組合



誕生の喜びは大きくは3月29日に仲間とともに旅へ

六月、市水産館マリニア日本海に待ちに待った同館購入のラッコがやって来ます。ラッコの到着に向け、プールも新たに整備し、新しい仲間を迎える準備を着々と進めています。

マリニア日本海

待望のラッコ6月にお目見え

春休みには来館200万人に

購入するラッコは、アラスカ生まれのオス一頭、メス三頭の計四頭。捕獲や輸送が順調に進めば六月中には同館にお目見えします。その愛らしさやよきよきな声で、イルカと並ぶ目玉に、平成二年のオープン前から捕獲許可を申請してきました。生息地の事情で捕獲が先送りになってきましたが、このほどようやく許可が下り、六月到着の見込みとなりました。

これまでは神戸市の須磨海浜水族園やマリニア松島のラッコを一時的に受け入れ展示してきましたが、今回の購入により、新潟生まれの「新松くん」をはじめラッコは三月二十五日に故郷の北地区市政懇談会を

3月25日に

北地区市政懇談会を開催

地域の皆さんと市長が近き話について話し合う「市政懇談会」を北地区で開催します。三月二十五日(土)午後一時、北地区公民館(新潟市中央区南浜)で開催します。市長、局長、部長、課長が出席し、市民の意見や要望を聴き、今後の市政について話し合います。

平成4年分 所得証明書の発行は6月から

税証明書は、市民税課および地区事務所で行われます。平成4年分の所得証明書は、課税額が決定する六月十六日から発行となります。ただし、給与所得者で、市民税を給与から毎月差し引かれる特別徴収で納税している人は、五月十二日から発行問い合わせ、市民税課(市内2327番、地区事務所)へお申し込みください。



23~25日に市内の全家庭へお届けします

マリニア日本海だより

巣をつくる魚



イトロは春告魚とも呼ばれ、新潟では春の風物詩として昔から親しまれてきました。二月下旬から五月にかけて海から川へ(上)します。流れの緩やかな小川や水田の用水路など、繁殖に適した場所を落ち着くと、オスは植物の繊維などを集めて巣を作り、新築が現れ、背側が赤く染まります。巣が完成すると、サメやクダシと呼ばれる独特の求愛行動で、卵を産ませます。また一連の繁殖行動を行っている間、ほかのオスに対して非常に攻撃的になります。七月十日で五、六の仔(子)魚がふ化します。二匹ほどに成長すると河口に向かい、初夏には海へ出て新しい生活を始めます。当館では昨年水槽内でふ化したイトロを海水と淡水中で飼育し、成長の変化、相違点などを観察しています。(マリニア日本海)

市役所・市教育委員会 ☎228-1000 (代表)

野球場・テニスコートの申し込み 266-8111

園芸センター 286-1034

東保健所 243-6311

山地区保健センター 286-4450

鳥屋野地区保健センター 285-2373

北地区保健センター 259-7332

西保健所 268-6171

西地区保健センター 262-3405

坂井地区保健センター 260-3255

休日診療(市医師会・県歯科医師会)

休日急患診療センター 228-2822

休日歯科診療センター 283-3030

休日診療

◎内科・小児科
日曜・祝日午前9時~午後9時
土曜日 午後7時~9時
市医師会休日急患診療センター
白山南2-100-5
※ほかの診療科も紹介

◎歯科
(午前10時~午後5時)
県歯科医師会休日
歯科診療センター
堀之内南3-8-13

☎228-2822

☎283-3030

保険証を忘れずに

電話案内