

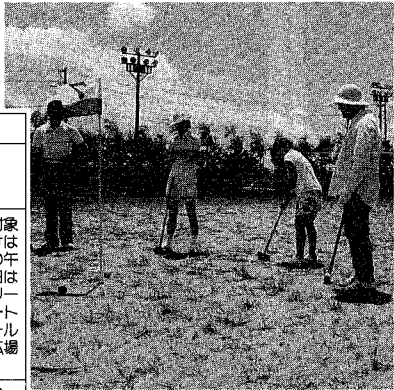


多目的 (ラグビー、サッカー、野球、テニス、) (ゲートボール、ソフトボールなど)

春になったら大空の下で楽しもう

屋外スポーツ施設の利用申込開始

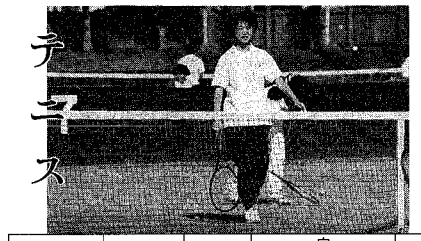
もうすぐ春です。屋外スポーツをする人には待ちに待ったシーズンがやって来ます。冬の間使用できなかった市の屋外スポーツ施設も四月からオープン、利用受付をはじめます。大空の下、思う存分体を動かしてみませんか。申し込み、利用料金など詳しくは体育施設管理センター(一番堀通町3-1陸上競技場内、☎268-8111)へ
※西総合スポーツセンターは同直接センター(五十嵐1-6368 ☎268-6400)へ



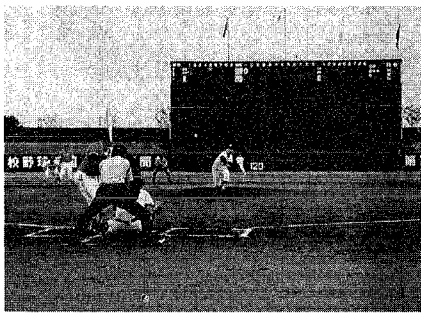
施設名	利用開始予定日	申込方法	備考
鳥屋野球技場	4月11日 ナイターは4月15日	1カ月前から電話で受け付け	-
中地区運動広場	野球...4月11日、ナイターは4月15日 テニスなど...4月15日	(野球) 昼間...1カ月前から電話で受け付け ナイター...団体登録をし、抽選会で決定(テニスなど)利用日の1カ月前から電話で受け付け	野球...団体登録は社会人が対象で1事業所1団体。受け付けは3月1日~10月7日、平日の午前8時半~午後5時(土曜日は正午まで)。テニスなど...グリーンサンドコート2面、ゲートボール場2面 ※ゲートボール場の受け付けは中地区運動広場(☎270-6622)
サン・スポーツランド瀬川	4月1日 ナイターは4月15日	昼間...1カ月前から電話で受け付け ナイター...団体登録をし、抽選会で決定	野球...団体登録は上記と同じ テニス...団体登録は社会人が対象、1団体10人以上。受け付けは3月1日~10月5日。平日の午前8時半~午後5時(土曜日は正午まで)
山二ツ運動広場			ソフトボール場1面、ゲートボール場6面 ※ゲートボール場の受け付けは石山地区公民館(☎266-5631)
阿賀野川運動広場			野球場7面、サッカー場1面、陸上競技場1周250㍍、テニスコート5面
津島屋運動広場			野球場1面兼用陸上競技場1周250㍍
南浜運動広場	4月1日	利用日の1カ月前から電話で受け付け	野球場2面兼用サッカー場 ※受け付けは北地区公民館(☎269-7330)
両川運動広場			多目的グラウンド ※受け付けは両川連絡所(☎280-2611)
西地区運動広場			野球場1面 ※受け付けは西地区公民館(☎261-0031)
西総合スポーツセンター	一年中利用できます		テニスコート(砂入り人工芝)4面、ゲートボール場(砂入り人工芝)3面、多目的広場(少年サッカー、ソフトボールなど) ※受け付けは西総合スポーツセンター(☎268-6400)

陸上競技

陸上競技場、補助競技場、雨覆いトラックの施設が年末年始以外利用できます。申込方法は団体は2カ月前から、個人の場合は利用当日申し込みください。ただし、大会がある場合は利用できません。



施設名	利用開始予定日	申込方法	備考
白山球場	4月15日	受付は抽選会	団体登録は社会人が対象で1事業所1団体。受け付けは3月1日~10月7日、平日の午前8時半~午後5時(土曜日は正午まで)
東青山庭球場	4月1日	利用日の1カ月前から電話で受け付け	団体登録は社会人が対象で1事業所1団体。受け付けは3月1日~10月7日、平日の午前8時半~午後5時(土曜日は正午まで)
流連公園庭球場	4月1日	利用日の1カ月前から電話で受け付け	団体登録は社会人が対象で1事業所1団体。受け付けは3月1日~10月7日、平日の午前8時半~午後5時(土曜日は正午まで)
庭球場	4月1日	利用日の1カ月前から電話で受け付け	団体登録は社会人が対象で1事業所1団体。受け付けは3月1日~10月7日、平日の午前8時半~午後5時(土曜日は正午まで)
寺尾中央公園テニスコート	4月1日	利用日の1カ月前から電話で受け付け	団体登録は社会人が対象で1事業所1団体。受け付けは3月1日~10月7日、平日の午前8時半~午後5時(土曜日は正午まで)



野球

施設名	利用開始予定日	申込方法	備考
鳥屋野野球場	4月11日	試合・練習などは1カ月前から受け付け	大会を計画している団体は調整会を行いますので、内容のわかる実施計画書を持ち、3月5日午後2時に陸上競技場会議室へおいでください。
小針野球場	4月1日	利用日の1カ月前から電話で受け付け	大人の利用時間は平日は正午、休日は午前9時まで
西海岸少年野球広場	4月1日	利用日の1カ月前から電話で受け付け	大人の利用時間は平日は正午、休日は午前9時まで
長瀬野球広場	4月1日	利用日の1カ月前から電話で受け付け	大人の利用時間は平日は正午、休日は午前9時まで
東新潟中学校グラウンド(ナイターのみ。ただし、5年度は工事中のためトスバッティング練習のみ使用可)	4月15日	団体登録をして抽選会で決定(試合には利用できません)	団体登録は社会人が対象で1事業所1団体。受け付けは3月1日~10月7日、平日の午前8時半~午後5時(土曜日は正午まで)

オカリナ合同演奏会

日時 3月5日午後6時半開演
会場 音楽文化会館
出演 市内のサークル・愛好者、ピアニスト、明日川荘之さん、ほか
問い合わせ 五十嵐さん(☎268-0823)へ

講演「アメリカ黒人が歩いてきた道」

日時 3月14日午前10時~10時40分
会場 シネマインド 定員 先着100人
講師 新大教授、内山鉄二朗さん
申し込み 整理券を会場配布
問い合わせ 会場(☎243-5530)へ

婦人文化のつどい

日時 4月12日午後1時講演
会場 県民会館大ホール
内容 歌手・島田祐子さんの講演「トック&ソング」前売り券 2,000円
問い合わせ 下越婦人会館(☎266-6176)へ

酒害相談

月日	会場	時間	申し込み
3/1-22	専保健所	午後1時	電話で会場へ(秘密厳守)
3/10-24	西保健所	午後3時	

新潟県学生年金スポーツセンター 水泳教室

期日 3月4日~29日の毎週月・木曜日
対象 18歳以上で初級は25m泳げない人、中級25m以上泳げる人 参加費 6,000円
申し込み 同センター(☎239-3232)へ

コース	時	間	定員(先着)
初級コース	13:30~14:30	10人	
	18:45~19:45	10人	
	13:30~14:30	20人	
中級コース	18:45~19:45	20人	

市民囲碁大会

日時 3月14日午前10時~
会場 天寿閣 参加費 2,000円
競技方法 A-C級戦のトーナメント
申し込み 事務局(☎247-1524)へ

美術グループ合同展

期間 3月4日~9日
会場 東北電力グリーンプラザ
問い合わせ 会場(☎223-4658)へ

赤十字家庭看護法講習会

日時 3月29日~31日午前10時~午後3時
会場 日本赤十字社新潟県支部(蘭屋下川原町1)
内容 食事と薬・けがの手当て、ほか
対象 高校生(今春卒業見込みの人でも可)
定員 先着20人 参加費 100円
申し込み 会場(☎231-3121)へ

雇用促進住宅の入居者募集

場所と戸数 中興野? 2 K 15戸、天野? 2 K 40戸 対象 雇用保険の被保険者
家賃 12,000~12,600円(共益費別)
問い合わせ 新潟雇用促進センター(☎247-5321)へ

子ども料理教室

日時 3月13日午前10時半~午後1時
会場 ガスホール 参加費 515円
内容 いちごのペーストケーキ作り
対象 小・中学生先着15人
申し込み きょう28日午前10時から会場(☎223-0495)へ

親と子の教育相談

日時 月~金曜日午前10時~午後4時(祝日は休み)
相談先 親と子の教育相談室(東中通1ハイツ会館内☎228-5560)へ