

1992年主なできごと

1月	・ウラジオストク市が完全開放、エフレモフ市長就任 ・石宮公園地下駐輪場竣工
2月	・にいがた21ビジョン策定委員会発足 ・バルセロナオリンピック卓球競技アジア大陸予選会を開催
3月	・在宅介護支援センターが「あしめま荘」「有明荘」にオープン(デイサービスセンターは4月開設) ・新消防艇「にほんかい」が進水 ・新潟交通電車線白山前駅～東関屋駅間運行の歴史に幕 ・都市景観条例制定 ・駅南交通の要所・弁天線出線交差点の拡幅工事完成 ・新潟市女性行動計画第1次改定版の完成 ・平成3年度の新潟空港の国際線利用者が10万人を突破
4月	・機構改革に伴う県内初の5局体制がスタート ・国民健康保険料を引き下げ ・シルバーピア石山が完成 ・市民ロビーでミニコンサート始まる ・マリニピアのゴマファザラシに赤ちゃん(マリンちゃん)誕生 ・知事、市長などのロシア訪問団、モスクワで政府要人と会談
5月	・日本都市青年会議所新潟大会開催 ・弁天橋通地区排水路浄化施設が稼働 ・阿賀野川浄水場の拡張事業が完成 ・姉妹都市提携を記念して「ウラジオストクウィーク」を開催
6月	・勤労者総合福祉センター日型精工 ・亀田郷たん水防除事業が完工 ・新潟東港地域整備推進協議会設立 ・西川流域が生活排水対策重点地域に指定
7月	・ウラジオストク開放記念式典に市長が参加 ・新潟～バルセロナ自転車チャーター便で公式訪問団が訪中 ・在宅寝たきり者を対象に訪問歯科診療を開始 ・コンポストのあつせんに3,000人を超える応募
8月	・市民文化会館公開提案競技を実施 ・勤労者福祉サービスセンター会員募集始まる ・ホームヘルパーを増員、拠点配置(本庁、東・西地区事務所) ・全日本中学校陸上競技選手権大会を開催
9月	・全国ろうあ者体育大会を開催 ・マンホールのふたデザイン入賞作品が決定 ・緊急経済対策事業費28億4千万円を補正予算に計上 ・沼垂旧国鉄用地の購入決定 ・高齢化対策市民懇話会が発足 ・「万代島ルート」の都市計画決定を告示
10月	・関屋分水路通水20周年を記念し有明大橋下流に噴水を設置 ・第10回記念新潟マラソンに過去最高の3,031人が参加 ・西地区コミュニティセンター着工 ・大江山地区農村総合整備モデル事業が完工 ・第1回環日本海新潟駅伝競争大会を開催 ・市政功労者・江川憲竹さんの筆による市民憲章額を掲示
11月	・的場遺跡を市文化財に指定 ・新潟港テクノスパーライナー誘致期成同盟会設立 ・市都市計画審議会が佐藤公園を都市計画公園に認定 ・新潟国際情報大学、平成6年の開校を目指し着工 ・新潟・ウラジオストク港が姉妹港協定を締結 ・ごみ減量化・リサイクル事業推進懇談会が提言を答申 ・日口航空交渉で新潟～ウラジオストク航空路線開設に合意 ・「私のえがく21世紀のにいがた」入賞作が決定
12月	・不況対策特別融資制度の新設 ・環境保護の推進役に電気自動車を導入

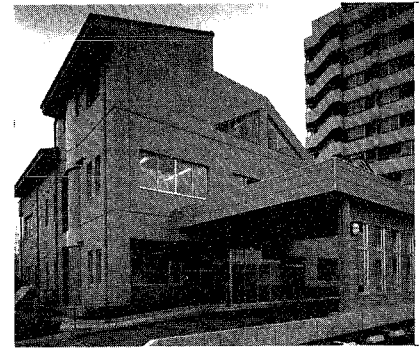


「NEX T21」姿を現す
旧市役所跡地に姿を現した地上21階、軒高101mの「NEX T21」。6階には多目的ホールと情報ラウンジからなる市民プラザ(仮称)を設け、来年5月にオープン予定です



関屋分水路に噴水を設置
関屋分水路の通水20周年を記念して噴水を設置。夜にはライトアップされ、散策する人たちの目を惹きつけています

4月にマリニピア日本海で誕生したゴマファザラシの赤ちゃん「マリンちゃん」。

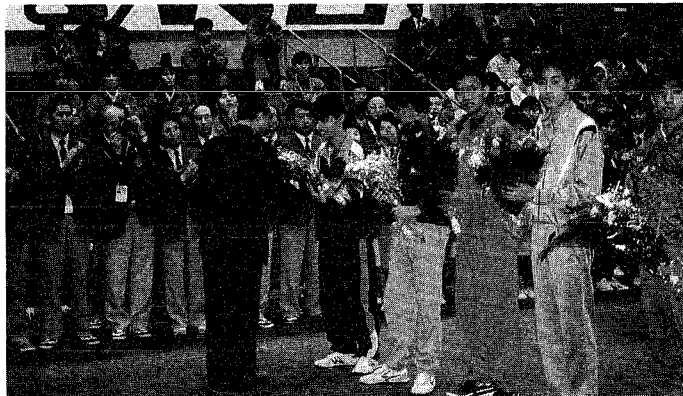


シルバーピア石山が完成
機能回復訓練、介護入浴などの保健・福祉サービスが受けられ、地域交流の場としても利用できる「シルバーピア石山」が完成しました

市政この1年を ふりかえって



電気自動車を導入
低騒音、無公害で環境にも優しい電気自動車を導入。今後、新潟マラソンの先導車やイベントへの参加を通して環境保護の推進役に活躍します



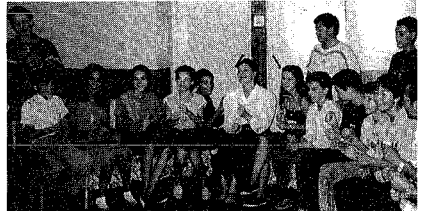
バルセロナオリンピック卓球競技アジア大陸予選会が新潟で開催
世界がオリンピックに沸いたこの1年。新潟市でもバルセロナへの出場をかけて、卓球競技のアジア大陸予選会が行われました。熱戦の結果24人の選手がオリンピックへの切符を手に入れました



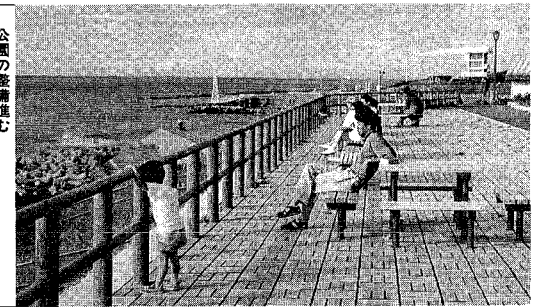
ウラジオストクウィーク開催
物産展やファッションショー、民俗芸能団の踊りと多彩な催しが行われ、ウラジオストクウィーク。期間中約3万人の人が会場を訪れ、一番新しい姉妹都市・ウラジオストクの雰囲気を楽しみました



市役所市民ロビーでミニコンサート
親しみやすい庁舎に、4月から市役所本館市民ロビーでは毎月第3水曜日の昼休みにミニコンサートを開催。毎回2000人を超える市民が、心安らぐ演奏に聞き入っています



子どもたちに国際感覚を～国際交流事業スタート
今年の夏、市としては初めてハバロフスクとウラジオストクの両市に小・中・高校生16人を派遣。今後も姉妹・友好都市を中心に国際交流事業の輪を広げます。



公園の整備進む
関屋分水河口左岸に整備された「青海浜公園」。夕日の美しい公園として人気が高く、家族連れなどに憩わっています。このほかにも山の下海浜公園、濁川公園など地域の特色を生かした公園整備が各地で進んでいます



新消防艇「日本海」を配備
流出油処理剤放射装置や救助用ジェットボートを搭載した、新消防艇「にほんかい」が水上消防隊に配備。石油コンビナートや沿岸建造物の火災に威力を発揮するものと期待されています

成人病食事相談

内容 高血圧、肥満、糖尿病、高脂血症の食事療法、ほか

月日	会場	時間	申し込み
1/21・2/4	東保健所	午前9時～11時	電話で会場へ(予約制)
1/12・2/6	西保健所	午前9時～11時	電話で会場へ(予約制)

広報テレビの放映日時を変更
すこやか新潟(TNN) 時間変更…1月2日午前6時40分～6時45分
新潟市政ニュース(NS-T) 日時変更…1月5日午前9時55分～10時にいがた子どもの広場(NT21) 時間変更…午後1時25分～1時30分
さわやか新潟(BSN) 日時変更…1月31日午前10時45分～11時

獣血車「ゆうあい号」

月日	会場	時間	備考
12・28	ライオンロード石山店(東中島2)	午前10時～午後4時	JR新潟駅(花巻1)
12・30	ライオンロード石山店(東中島2)	午前9時～午後3時	JR新潟駅(花巻1)
1・4	ダイエー新潟駅前(万代1)	午前10時～午後4時	ウラジオストク市役所(東中島2)
1/6・9	新潟県立工業(安土4)	午前10時～午後3時	東京支店新潟支店(南本)
毎日	成成製菓(中島通7)	午前9時～午後1時	成成製菓の受付は午後4時まで
毎日	成成製菓(中島通7)	午後2時～5時	成成製菓の受付は午後4時まで
毎日	成成製菓(中島通7)	午前9時～正午	成成製菓の受付は午後4時まで
毎日	成成製菓(中島通7)	午後1時～4時	成成製菓の受付は午後4時まで

※「ゆうあい号」は正午から午後1時まで受付を休みます

ウィン・ヨハン・シュトラウス管弦楽団 ウィンナ・ワルツの調べ

日時 1月16日午後6時半開演
会場 県民会館
入場料 4,000円～6,000円
問い合わせ 会場 ☎228-4481

医師による健康相談

内容 高血圧、心臓病、糖尿病、結核、ほか

地区	月日	会場	時間
石山	1・11	石山地区保健センター	午後1時～3時
大江山	1・11	馬場野地区保健センター	午後1時～3時
鳥屋野	1・18	鳥屋野地区保健センター	午後1時～3時
松川	1・18	北地区保健センター	午後1時～3時
坂井	1・17	西地区保健センター	午後1時～3時
中野	1・17	坂井地区保健センター	午後1時～3時
内原	1・14	坂井地区保健センター	午後1時～3時

育児講習会

内容 医師の話、保健婦による相談、ほか
持ち物 母子健康手帳 定員 先着20組

月日	会場	対象	受付時間	申し込み
1・12	鳥屋野地区保健センター	生後6～7カ月の乳児	午後1時～1時15分	電話で会場へ
1・20	鳥屋野地区保健センター	生後6～7カ月の乳児	午後1時～1時15分	電話で会場へ

保健婦による健康相談

基本健康診査の受診記録簿、健康手帳のある人はお持ちください

地区	月日	会場	時間
山の下	1・5	○中地区保健センター	午前10時～正午
大形	1・6	※大形連絡所	午後1時～3時
沼垂	1・8	※東保健所	午後1時～3時
石山	1・6	※シルバーピア石山	午後1時～3時

○印は医師、※印は栄養士による相談あり

寝たきりにしない起こす看護

日時 1月11・20・27日、2月2日午前10時～午後3時 会場 万代市民会館
内容 講義、実技、老人保健施設見学
定員 先着30人 持ち物 パスタオル
申し込み 結城さん(東新潟第二病院内 ☎286-3111)へ

乳がんの自己検査法講習会

日時 1月14日午後1時～3時半
会場 鳥屋野地区保健センター
内容 医師の話、触診、実技指導
定員 先着30人 持ち物 パスタオル
申し込み 電話で東保健所へ

医師による精神保健相談

月日	会場	時間	申し込み
毎週水曜日	東保健所	午後1時～3時	電話で会場へ(秘密厳守)
毎週月曜日	西保健所	午後1時～3時	電話で会場へ(秘密厳守)

医師による老人精神保健相談

ほけや老人性神経症で困っている人、家族の人、お気軽にどうぞ

月日	会場	時間	申し込み
1・12	東保健所	午後1時～3時	電話で会場へ(秘密厳守)
1・28	西保健所	午後1時～3時	電話で会場へ(秘密厳守)

成人病食事相談

内容 高血圧、肥満、糖尿病、高脂血症の食事療法、ほか

月日	会場	時間	申し込み
1/21・2/4	東保健所	午前9時～11時	電話で会場へ(予約制)
1/12・2/6	西保健所	午前9時～11時	電話で会場へ(予約制)

臨時の交通規制

白山公園周辺

規制時間 12月31日午後11時～1月1日午前3時
問い合わせ 白山会館前通り(1月1日午後5時～) ☎228-1212
2 ☎228-1212
3 ☎228-1212
4 ☎228-1212
5 ☎228-1212
6 ☎228-1212
7 ☎228-1212
8 ☎228-1212
9 ☎228-1212
10 ☎228-1212
11 ☎228-1212
12 ☎228-1212
13 ☎228-1212
14 ☎228-1212
15 ☎228-1212
16 ☎228-1212
17 ☎228-1212
18 ☎228-1212
19 ☎228-1212
20 ☎228-1212
21 ☎228-1212
22 ☎228-1212
23 ☎228-1212
24 ☎228-1212
25 ☎228-1212
26 ☎228-1212
27 ☎228-1212
28 ☎228-1212
29 ☎228-1212
30 ☎228-1212
31 ☎228-1212

市役所・市教育委員会 ☎228-1000 (代表)

電話案内

- 体育施設管理センター…266-8111
- 園芸センター…286-1034
- 東保健所…243-5311
- 石山地区保健センター…286-4450
- 鳥屋野地区保健センター…285-2373
- 北地区保健センター…259-7332
- 西保健所…266-5171
- 西地区保健センター…262-3405
- 坂井地区保健センター…260-3255
- 休日診療(市医師会・県歯科医師会)
- 休日急患診療センター…228-2822
- 休日歯科診療センター…283-3030