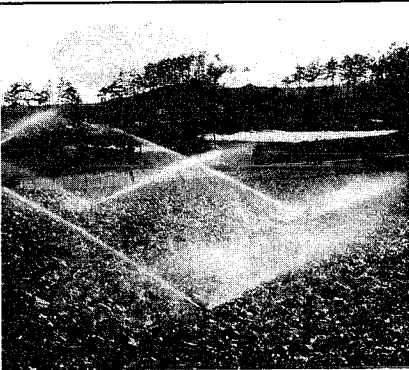


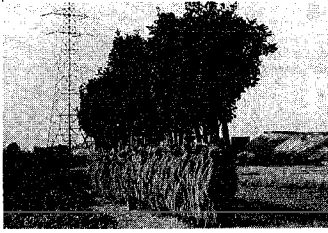
ハサ木の風景 緑の田畑……

“お気に入りの農村風物”に 数多くの応募

現在作成を進めている「緑の田園整備基本計画」に反映。現在までに三十以上の写真や絵、スケッチなどが寄せられ、「お気に入りの農村風物」として、「ハサ木のある風景を残したい」「昔のこんな風景が懐かしい」「市街は生産者と消費者のふれあいの場」「田園に緑と花の公園を」といった声が聞かれました。この計画は、市内の農地とその周辺の豊かな自然を生かした環境をつくるのがねらい。市民農園や市民ランドなどのように緑と土に直接触れ



農村地帯はうらおいのある水と緑の空間でもあります。四季折々の姿を見せてくれる田畑への思いが写真や絵、スケッチや詩などで寄せられました。上は田浦新吾さん(五十嵐3)「砂丘地畑のスプリンクラー」、下は奥田喜一さん(天野)「ハサ掛け 9月写す」



市営住宅の建設進む

高齢化仕様や環境にも配慮

寺尾第一団地は平屋建ての住宅を統合して建て替えるもので、五階建て一棟、三階建て二棟の合計五十四戸を建て。現在、五階建ての建設が先行して進められています。特徴としては、同団地が住居地域にあることから、周辺環境に配慮していること、中空住宅化することで生まれた空き地を利用し、公園の設置や植栽などが行われます。また、地域のシンボルや街並みの活性化をねらい、モダンな印象を与える傾斜屋根を採用しています。

内部は2DKから3DKの用も図っています。寺尾第一団地は五年九月完了。内野は同じく五年の十月完成を目指して着々と工事を進めています。



寺尾第一団地の建設完成予想図

市営住宅入居者を募集

市では毎月一日から五日までの間、空家市営住宅の入居の募集を行っています。問い合わせ先は、住宅課(内線3035番)へ。

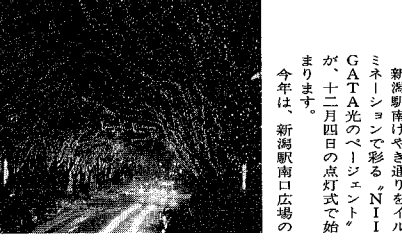
試験日 十二月二十日
試験会場 市水族館マリニピア日本海
試験科目 日本語、英語、簿記、計算、簿記
採用人数 マリニピア日本海 若干名
業務内容 マリニピア日本海 卒業見込みの人

新潟市開発公社 マリニピア日本海の職員を募集

試験日 十二月二十日
試験会場 市水族館マリニピア日本海
試験科目 日本語、英語、簿記、計算、簿記
採用人数 マリニピア日本海 若干名
業務内容 マリニピア日本海 卒業見込みの人

'92NIGATA 光のページェント

けやき通りに4日から点灯



新潟駅南けやき通りをイルミネーションで彩る。NIGATAのページェント、百四十九本とものに冬に暖かさやを添え、二十万個の光のページェントが一段と輝きを増し、今年も、新潟駅南口広場の点灯は来年一月十七日までの毎日、午後五時～十一時半です。新潟の冬の風物詩となったこのページェントも、どうぞお楽しみください。

12月4日に点灯式

午後五時四十五分、内容 県管音楽隊の演奏、ボニーの乗馬・記念撮影、飲食コーナー、ほか
問い合わせ 実行委員会(☎24513020)へ

中小企業向け融資制度 利率を引き下げ

市では中小企業者の皆さん向けに十種の融資制度を設けており、その引き下げを平均〇・三五％引き下げ、より利用しやすくしました。夏期・年末資金の利用を約〇・七五％引き下げ、従来の四・四％(保証付三・九％)を三・六五％(融資限度額は七百円です。どうぞお問い合わせ。商工振興課(内線2552番)へ。

グリーンプラザ

申し込み 11月27日(消印有効)までにはがきに住所、氏名、年齢、電話番号、希望日を記入し会場(上大川前通5 ☎223-4668)へ ※応募多数の場合抽選
クリスマス料理特別講座
日時 12月2・7日午前10時～午後1時半
内容 とり肉のカレー煮、ほうれん草のクリームスープ、クリスマスケーキ、ほか
定員 各日24人 参加費 500円
園おせち料理特別講座
日時 12月9日午後6時～8時半、12月11・14・15・25日午前10時～午後1時半
内容 松風焼、ぶりの照り焼き、ほか
定員 各日24人 参加費 500円
園初音者陶芸教室～盛り皿製作
日時 12月8日午前10時～午後1時
定員 20人 参加費 1,300円

プラネタリウムコンサート 星空のファンタジー

日時 12月20、23日①午後1時20分～2時②午後2時半～3時10分③午後3時40分～4時20分 会場 自然科学館
曲目 クリスマスソング、日本のうた
チケット 大人700円、小・中学生400円(入館料含む)で12月13日から会場で発売
問い合わせ 会場(☎283-3331)へ

銃砲刀剣類登録審査会

日時 11月27日午前10時～正午、午後1時～2時半 会場 県庁
持ち物 登録を受ける銃砲刀剣類、銃砲刀剣類発現届受理証(所轄警察署発行)、登録手数料1件5,200円、印鑑
問い合わせ 県文化行政課(☎285-5511)へ

フレンドランド遊ばう会

日時 12月5日午後1時～4時
会場 県立新潟養護学校(海老ヶ瀬)
内容 マジックショー、ハンディキャップレクリエーション、来年のえと作り
参加費 400円
申し込み 大形公民館(☎270-8133)へ

ロシア極北へ行く 白鳥の里をたずねて

日時 11月27日午後6時半～
会場 万代市民会館
出演 吉川繁雄さん、V・カルポフさん、ほか
参加費 600円
問い合わせ 事務局(☎287-2040)へ

国際ソロプチミスト新潟 チャリティダンスパーティー

日時 12月5日午後6時半～9時
会場 イタリア軒 参加費 11,000円
問い合わせ 小川さん(☎229-0111)へ

安産教室

月日	会場	対象	受付時間
12-2	東保健所		午前9時～9時半
12-3	石山地区保健センター	3～4月出産予定の初産婦(2回コース)	午後1時～1時半
12-18	北地区保健センター		
12-17	西保健所	4～5月出産予定の経産婦(3回)	午前9時～9時10分

遺伝相談

日時 12月10、24日午後1時10分～
会場 西保健所
申し込み 電話で会場へ(予約制)
※新大医師の個別相談、秘密厳守

電話加入権の公示

日時 11月25日午前10時～
会場 市役所本館1階101会議室
※公示は入札より実施。買受代金は当日午後1時までに現金で納入ください
問い合わせ 納税課(☎内線2366番)へ

“暮らしのガイド”ご利用ください

市の仕事や窓口を紹介した小冊子“暮らしのガイド”はお手もとに届いています。市役所案内、地区事務所にもあります。どうぞご利用ください。

保健婦による健康相談

基本健康診査の受診記録票、健康手帳のある人はお持ちください

地区	月日	会場	時間
本 川	11-24	※牡丹山会館	
大 江 山	11-27	※大江山東村環境改善センター	午前10時～正午 午後1時～3時
中野小園	11-26	笠木公民館	
坂 井 崎	11-27	寺尾中央公園自治会館	
松浜、南浜、瀬川	11-30	※北地区保健センター	午前10時～11時半

※印はいずれも栄養士による相談あり

フッ素塗布

対象 1歳半～4歳末満児の希望者各50人
持ち物 母子健康手帳、タオル、料金970円
申し込み 電話で会場(中・曾野木地区会場は東保健所)へ

月日	会場	受付時間
12/10-24	東保健所	
12/18	鳥籠野地区保健センター	
12/16	石山地区保健センター	午前9時半～10時半
12/3	中地区保健センター	
12/3	西保健所	
12/11	坂井崎地区保健センター	