

19の小学校で 創立120周年

今年七日、市内の豊原、松、地域の人やPTAが中心となり、二十周年を祝う記念式典が行われました。今年、百二十周年を迎える小学校は十九校。明治五年に小学校、中学校、明治五年に小学校、中学校、明治五年に小学校、中学校、

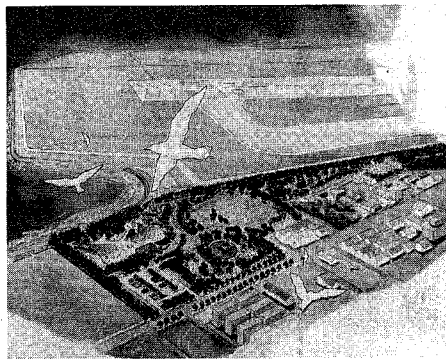
今年七日、市内の豊原、松、地域の人やPTAが中心となり、二十周年を祝う記念式典が行われました。今年、百二十周年を迎える小学校は十九校。明治五年に小学校、中学校、明治五年に小学校、中学校、

今年七日、市内の豊原、松、地域の人やPTAが中心となり、二十周年を祝う記念式典が行われました。今年、百二十周年を迎える小学校は十九校。明治五年に小学校、中学校、明治五年に小学校、中学校、



内野小の記念式典(上と笠木小の人文字)

市では、障害者の居住環境を改善するため、障害者の専用居室などを新築、増設または改築する場合、年3%の利率で資金を貸付しています。融資限度額 二百九十万円。融資条件 身体障害者手帳1級以上。償還方法 貸付を受けた翌月から十年以内。保証人 取扱金融機関の定める人。申請は工事着手の二週間前までにしてください。障害福祉課(☎内線2624)へ。高年齢住宅 六十歳以上の高齢者の専用居室や浴室、トイレなどを新築、増設、改修する人(建築住宅)を購入する。文芸にいが第12号 問い合わせ 中央公民館(☎2337070)へ



| ゾーン名 | 主な施設 |
|--------|------------------|
| 緑地 | 散歩路、サイクリングロード、遊具 |
| やすらぎ | ピクニックスペース、休息所 |
| シンボル | 展望台、シンボル広場 |
| コミュニティ | 多目的運動広場 |
| 海辺スポーツ | 遊泳プール、水遊び遊具 |
| 管理 | 管理棟、駐車場 |

海と一体・山の downhill 公園 遊具など施設の 一部が完成

やすらぎと一体のおいを手え、緑を活かす快適な環境都市の「創造」を掲げ整備を進めている公園で、一部の施設の使用が、中地区の新潟空港港、同園は地区公園として平成元年から事業着手したもので、総面積は約三・六万円で、緑地シンボル、やすらぎなどの機能を持たせたゾーンを設定、各ゾーンに特色を出しています。二階には、海や飛行場が一望できる高さ約十七メートルの展望台、海で泳いでいる気分が味わえる波の出るプールなどの整備を進めています。来年二月にはコミュニティスポーツゾーンに、パドミントン、ゲートボールなどの陸上スポーツが楽しめるようになっています。今後は、海や飛行場が一望できる高さ約十七メートルの展望台、海で泳いでいる気分が味わえる波の出るプールなどの整備を進めています。来年二月にはコミュニティスポーツゾーンに、パドミントン、ゲートボールなどの陸上スポーツが楽しめるようになっています。

年3%の低利な融資 障害者住宅整備資金

市では、障害者の居住環境を改善するため、障害者の専用居室などを新築、増設または改築する場合、年3%の利率で資金を貸付しています。融資限度額 二百九十万円。融資条件 身体障害者手帳1級以上。償還方法 貸付を受けた翌月から十年以内。保証人 取扱金融機関の定める人。申請は工事着手の二週間前までにしてください。障害福祉課(☎内線2624)へ。

企業ガイドブック 掲載事業所を募集

市雇用促進協議会では、平成六年三月に新卒採用を予定している企業を紹介する「企業ガイドブック」を刊行します。同誌は地元企業の内容を的確に伝える公的情報誌として、各方面から好評をいただいています。求人希望する企業はぜひ参加ください。掲載料 四万七千円(雇用促進協議会費四万二千元)を添えて十月十四日までに申込先 市雇用促進協議会(☎福祉課内線2653)へ。一見見開き二冊。

クリスマスパーティー料理

日時 12月9日午前10時～午後1時
会場 曾野木地区公民館
対象 成人先着24人
参加費 1,000円
申し込み 会場(☎280-6810)へ

県民福祉協会文化教室

| 教室名 | 期日 | 時間 | 参加費(円) | 会場 |
|-----|-----------|--------|--------|---------|
| 手紙 | 第1・2・3水曜日 | 午前・昼・夜 | 月2,250 | 第1総合生活館 |
| 書道 | 〃 | 〃 | 〃 | 〃 |
| 茶道 | 第1・3木曜日 | 昼・夜 | 〃 | 〃 |
| ハナ字 | 〃 | 〃 | 月1,600 | 〃 |
| 生け花 | 第2・4水曜日 | 昼・夜 | 〃 | 〃 |

期間 12月～来年5月
時間 午前・午前10時～正午、昼・午後1時～3時、夜・午後5時～7時半
※は昼・午後1時半～3時半、夜・午後5時～7時 定員 各コース先着25人
問い合わせ 同協会(花園1 ☎243-0930)へ

女性センター

園にいた女性大学公開講座
日時 11月20日午前10時～正午
講師 日本女性学会員・船橋邦子さん
申し込み 11月19日までに会場(☎246-7713)へ
◎講演「カンパの家族について」
日時 11月28日午後2時～4時
講師 新大教授・上田将さん
問い合わせ 小笠さん(☎262-6710)へ
写真展「ラオスの女性と生活」
期日 11月16日～22日
※11月22日午後1時半から講演会を開催。講師はマリベレ・スカセムさん
問い合わせ 西村さん(☎262-6490)へ

講義・謡曲と源氏物語

日時 11月28日午後1時半～3時半
会場 北部コミネット 定員 先着50人
講師 新大教授・宮崎将平さん
申し込み 舟江図書館(☎223-3235)へ

すてきなもたぢフェスティバル

日時 11月27日午後1時半～3時半
会場 市公会堂
内容 福祉作業所を利用している人たちの芸能発表 参加費 200円
問い合わせ ほがらが福祉作業所(☎271-5650)へ

保健婦による健康相談

基本健康診査の受診記録票、健康手帳のある人はお持ちください

| 地区 | 期日 | 会場 | 時間 |
|-------|-------|---------------|-----------|
| 岡 川 | 11・20 | 曾野公民館 | 午前10時～正午 |
| 木 戸 | 11・17 | 高木戸公民館 | 午後1時～3時 |
| 坂 井 崎 | 11・16 | 新潟通商開発センター | 午後1時～3時 |
| | 11・18 | 坂井崎コミュニティセンター | 〃 |
| 湯 川 | 11・18 | 湯川福祉所 | 午後1時半～3時 |
| 奥 田 | 11・17 | 津市役所第1分庁舎会議室 | 午後1時半～3時 |
| 入 舟 | 11・19 | 入舟地区保健センター | 〃 |
| 鳥 屋 原 | 11・16 | 鳥屋原地区保健センター | 午前10時～11時 |
| 原 野 | 11・16 | 赤野公民館 | 〃 |

※印は栄養士による相談あり

県歯科保健大会

日時 11月19日午後1時～4時
会場 県歯科医師会館(堀之内南3)
内容 講演「健康づくり・体づくり」日本体育大助教授・関口信さん、ほか
問い合わせ 保健衛生課(☎内線2704番)へ

住まいの相談

日時 11月17日午前10時～午後3時
会場 建築国保会館(川岸町3)
内容 住宅の新築改築など工事全般
問い合わせ 新潟地域住宅相談協議会(☎266-6650)へ

コレステロールや中性脂肪の高い人に 血管若返り教室

日時 11月26日午前9時20分～午後2時半
会場 県庁第1庁舎
医師講話、試食(ほか)参加費 300円
先着40名 電話で会場へ(予約制)

高脂血症予防教室

内容 医師の話、調理実習、試食(ほか)
定員 先着50名 参加費 300円
持ち物 エプロン、三角巾(ほか)

| 期日 | 会場 | 申し込み | 時間 |
|------|--------------|------|--------------|
| 12・3 | 北部コミュニティセンター | 電話で | 午前9時15分～午後1時 |
| 12・7 | 西保健所 | 電話で | 〃 |
| 12・4 | 坂井崎地区公民館 | 電話で | 〃 |

献血車「ゆうあい号」

| 期日 | 会場 | 時間 |
|------------|----------------------|------------|
| 11・17 | 北沢北ビル1階(東区大通1) | 午前9時～11時半 |
| | 北沢北ビル2階(新潟県庁前1) | 午後1時～4時 |
| 毎日 | 赤十字献血ルーム | 午前10時～午後1時 |
| | 成分献血の受付は午後4時30分まで | 午後2時～5時半 |
| 毎6日(水曜を除く) | 県庁第1庁舎献血センター(県庁下階南1) | 午前9時～正午 |
| | | 午後1時～4時 |

※「ゆうあい号」は正午から午後1時まで受付を休みます。