

人口	479,889人 (+282)
男	232,762人 (+167)
女	247,127人 (+115)
世帯数	167,925 (+198)

住民基本台帳による。( )は前月比

平成4年  
9月20日  
第1334号

# にいがた



発行日 毎週日曜日 発行新潟市 千951 編集 総務部広報課 印刷 第一印刷所 学校町通1-602-1

## あなたの声でまちづくり 市長への手紙に430通の提言

「市民の声を大切に、開かれた市政を推進する」と、長谷川市長が市長就任と共に始めた「市長への手紙」。「市政モニター」開設以来ほぼ一年が過ぎましたが、これまで多くの市民の皆さんから、さまざまな意見・提言を寄せていただいています。

「市長への手紙」は、皆さんに市への要望・提言を気軽に書き留めていただくこと、これからのまちづくりの役に立つよう始めたもの。昨年七月の開設以来、一日は一通の割合で、四百三十通余りの手紙が届いています。内訳は「廃棄物処理」が最も多く、以下「都市交通体系」「市民参加」「自然環境の保全と緑化」「行財政の運営」「高齢者福祉」と続いています。

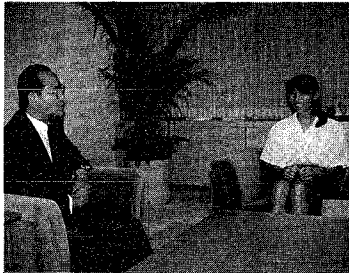
手紙は市長が一週一通目を通し、各担当課に検討を指示。その結果に基づいて市長が確認の上、返事を差し上げています。

例えば、十二歳の中学生からは子どもの視点から「おとなは時計を持っていない、小さい子は時計を持っていないので、公園で夢中になって遊んでいます。どうか公園に時計を置いてください」という意見が寄せられました。



バルセロナオリンピックの走り高跳びで日本人初の七位入賞を果たした佐藤恵さん

## オリンピックで大活躍 佐藤恵さん市長を訪問



「来年の世界選手権への出場と自己記録の更新を目標に頑張ります」と、決意も新たな佐藤恵さん

「来年の世界選手権への出場と自己記録の更新を目標に頑張ります」と、決意も新たな佐藤恵さん

佐藤さんは三回もオリンピックに出場できたのも皆さんの支えのおかげと、長谷川市長に記念品を贈りました。この記念品、一回アテネ大会から第二十四回ソウル大会までのオリンピックのソールホルムマークをあしらったもの。多くの市民にぜひ見てもらいたいと、鳥屋野総合体育館に展示中です。どうぞご覧ください。

## 鳥代 万丸

### 都市計画決定を告示 まちづくり勉強会を開催

万代鳥代ルート関連道路(線)となつて検討してきたので、七月に市都市計画審議会の都市計画決定告示がこのほど行われ、建設大臣の認可を得て九月十日に今回の都市計画決定告示がなされたものです。今後、市としては事業の早期着手に向け関係機関への働きかけを行うこととしてい

ます。沿線住民の方々とはい替地、補償の考え方や街づくりなどについて勉強会・研究会を開催し、同路線の整備効果を生かしたまちづくりを推進してまいります。

なお、相談・疑問などがありましたら、お気軽にお問い合わせください。

縦覧場所、問い合わせ先  
周辺整備対策課(第一分館四階)内線2823番へ

## 鳥屋野・坂井輪・石山連絡所 国民年金事務を拡大

現在市の連絡所では、国民年金の加入、脱退届などの受け付けと保険料の収納事務を扱っています。

十月一日からは行政サービス向上を図るため、これまで本庁と地区事務所との間で扱っていた国民年金相談など

の事務を、鳥屋野・坂井輪・石山の各連絡所でも扱うことにしました。

①年金相談②年金手帳の交付(再交付)③保険料納付書の再発行④各種年金請求の受付⑤年金受給者の諸届けの受付  
問い合わせ先 国民年金課(内線2666番)へ

## 9月定例市議会 経済対策関連に 25億円を追加提案

会期中の定例市議会に、国庫総合経済対策に伴う補助建設事業として、二十五億五千万円が下水道事業会計追加提案されます。補正内容は、経済対策関連事業費の総額が五十四億一千万円となります。

### 市高等職業訓練校

申し込み 会場(藤見町1-271-2535) ※月曜休館  
①パソコンプログラミング基礎技能科  
日時 10月2日～12月16日毎週月・水・金曜日午後6時～9時10分  
受講料 44,800円 定員 先着20人  
②パソコンビジネス実務科  
日時 10月6日～12月1日毎週火・木曜日午後6時～9時  
受講料 25,000円 定員 先着20人

### 公証週間無料相談

日時 10月1～7日午前9時～午後4時(3、4日は除く)  
会場 新潟公証人合同後援(プラウカ3)  
内容 遺言構成証書、契約公正証書などの作成、ほか  
問い合わせ 会場(☎240-2610)へ

### 電話加入権の公表

日時 9月25日午前10時～  
会場 市役所本館1階101会議室  
※公表は入札により実施。代金は当日午後1時までに現金で納入してください。  
問い合わせ 納税課(内線2366番)へ

### 水洗便所工事 主任配管工資格試験

期日 10月7日  
会場 中部下水道処理場  
申し込み 9月30日までに下水道業務課(☎内線2977番) 市管工事業協同組合(☎267-1865)へ

### 芸術まつり

フルーツフェスティバル参加者募集  
日時 10月17日午後6時～  
会場 音楽文化会館  
申し込み 榎本さん(☎247-9044)へ

### にいがた女性大会本大会

日時 きょう9月20日午後1時～4時  
会場 万代市民会館ホール  
内容 「参加から参画へ～男女共生の社会をつくるために」市川房枝記念理事会長 榎田理子さん  
市川房枝生誕100年記念展  
日時 きょう午後5時～5時まで  
会場 女性センター

### 園芸センター

申し込み きょう20日(日)で電話で会場へ  
園庭木講座「9月の庭の手入れ」  
日時 9月24日午後1時半～3時半  
定員 50人  
園講座「テーブルを飾る花のアレンジメント」  
日時 9月25日午後1時半～3時半  
定員 25人 参加費 1,500円

### 市役所・市教育委員会 ☎228-1000 (代表)

野球場・テニスコートの申し込み…266-8111  
園芸センター…286-1034  
東保健所…243-5311  
石山地区保健センター…286-4450  
鳥屋野地区保健センター…285-2373  
北地区保健センター…259-7332  
西保健所…286-5171  
西地区保健センター…262-3405  
坂井輪地区保健センター…260-3255  
休日診療(市医師会・県歯科医師会)  
休日急患診療センター…228-2822  
休日歯科診療センター…283-3030

### 電話案内