

平成4年
6月21日

第1321号

にいがた



発行日 毎週日曜日 発行新潟市 〒951 編集 総務部広報課
学校町通1-602-1 印刷 ㈱第一印刷所

人口	479,355人 (+301)
男	232,458人 (+226)
女	246,897人 (+75)
世帯数	167,429 (+409)
住民基本台帳による。()は前月比	

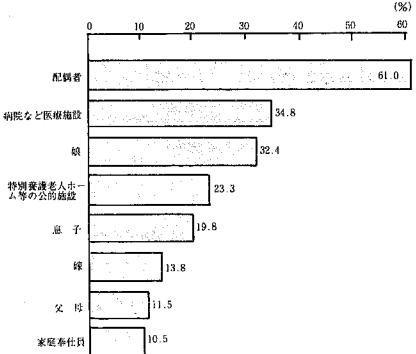
21世紀の福祉社会に向け 福祉アンケート結果まとまる



皆さんは日ごろ福祉に対してどのような意見をお持ちですか。市では昨年度、福祉にテーマを絞ってアンケート調査を実施しました。調査結果の主なものについて、二回に分けて紹介いたします。

調査は、満二十歳以上の千人、被たきり老人、九百七十五人、二一般市民調査、満一人に区分し実施しました。六十五歳未満の心身障害者千二百人に「障害者実態調査」を実施。六十五歳以上の高齢者に聞く「高齢者実態調査」は、一般表、三千人、老人のみ世帯、四百二十世帯、一人暮らし老人、四百三十四人、一人暮らしの調査は二十一世帯、また今回の調査は二十一世帯、

グラフ1(複数回答)



グラフ2(複数回答)

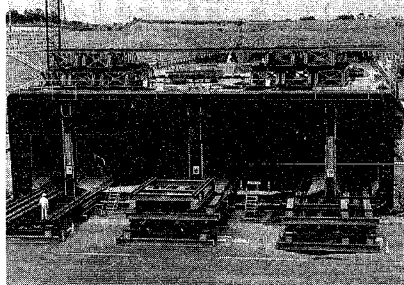
	合計(人)	配偶者	娘	息子	父兄	特別養護老人ホーム等の公的施設	特別養護老人ホーム	家庭奉仕員
[全体]	1144	61.0	13.8	32.4	19.8	11.5	34.8	23.3
[性別]								
・男性	501	72.9	11.6	24.2	23.8	11.0	27.7	22.0
・女性	643	51.8	16.6	38.9	16.6	12.0	40.3	24.3
[年齢別]								
・20代	161	20.9	5.0	16.1	8.7	43.5	24.2	15.5
・30代	204	69.6	1.5	34.8	14.7	19.6	31.4	20.1
・40代	247	63.6	5.3	33.2	21.9	4.9	36.8	30.0
・50代	214	65.4	17.8	36.4	21.0	4.2	38.8	29.9
・60代	178	63.5	27.0	33.7	25.8	-	40.4	22.5
・70代	93	51.6	37.6	37.6	28.0	-	33.3	14.0
・80歳以上	31	22.8	32.3	48.4	29.0	3.2	38.7	16.1

合計以外は全体に占める構成比(%)を示します

新潟みなとトンネル 東港で沈埋函製作進む

信濃川の河口両岸を結ぶ港口部ルート「新潟みなとトンネル」の沈埋函(かん)の製作が、東港のドライドックで進められています。東港の水路に隣接して掘り込まれたドックは、長さ約二百メートル、幅は約六十メートル、深さは約十二メートル、現在四個の沈埋函が製作されています。一個の大きさは長さ約百五

メートル、幅二十八メートル、高さ九メートルで、トンネル内に設けられる道・歩道各部の構造がよくわかります。製作中の四個は平成四、五年度に完成の予定。船でひいて西港に運び、信濃川河口部に八個を並べて連結していきます。すでに左岸の立坑の掘削も始まっています。



製作が進む沈埋函。同事業についてはドック敷地内の「みなとトンネル館」で紹介しています。

沼垂地区で 市政懇談会を開催

地域の課題を市長と話し合う市政懇談会を沼垂地区で開催します。多数の参加をお待ちしています。
日時 6月21日(十五日)午後一時半から約二時間
会場 万代市民会館大ホール
対象 沼垂地区在住の人
対象 沼垂地区在住の人
市側出席者 市長、局長、副市長
問い合わせ 市民相談室(内線2065番)へ
※駐車場が狭いため、車の二台場はご遠慮ください。

市・県民税(第1期) 納期限は6月30日 忘れずに納めましょう

納税は便利な口座振替をご利用ください

市役所・市教育委員会
☎228-1000(代表)

野球場、テニスコートの申し込み...266-8111
園芸センター...286-1034
東保健所...243-5311
山田地区保健センター...286-4450
鳥屋野地区保健センター...285-2373
北地区保健センター...259-7332
西保健所...286-6171
西地区保健センター...262-3405
坂井輪地区保健センター...260-3255
休日診療(市医師会・県歯科医師会)
休日急患診療センター...228-2822
休日歯科診療センター...283-3030

初心者 エアロビクス教室
日時 7月3日～(24日)毎週火・金曜日
午後7時～8時半(7日を除く)
会場 西総合スポーツセンター
対象 18歳以上先着70人
参加費 1,000円、入場料1回100円
申し込み 6月24日(消印有効)までに
しがぎで住所、氏名、年齢、電話番号を
記入し会場(五十嵐1-6368-48)
268-6400)へ

**厚生年金スポーツセンター
レジャーボールがオープン**
期間 6月27日～9月6日午前9時～午後
5時(27日は午後1時半～)
料金 中学生以上700円、子ども400円
※27日は屋内プールと共に無料開放
問い合わせ 同センター(赤塚☎239-
3232)へ

電話加入権を公売
日時 6月25日午前10時～
会場 市役所本館1階101会議室
※公売は入札により行います。買受代金は当日午後1時までに現金で納入
問い合わせ 納税課(☎内線2366番)へ

講座 良寛の世界
日時 7月7日～8月4日毎週火曜日
午後1時半～3時 会場 東地区公民館
内容 良寛の生きたちと生涯、ほか
定員 先着50人
申し込み 会場(☎241-4119)へ

家庭で作る スペイン料理
日時 7月8日午前10時～午後1時
会場 菅野木地区公民館
内容 スペイン風オムレツ、ほか
対象 女性先着24人、参加費1,000円
申し込み 会場(☎280-6810)へ

ソフトウェア産業フォーラム
日時 7月9日午後1時～4時半
会場 新潟フントンホテル
内容 講演「企業の情報化戦略と可能性」
産能大講師・内山力さん、パネルディスカッション
問い合わせ 商工振興課(☎内線2524番)へ

坂井輪図書館読書会
日時 7月8日午前10時～正午
会場 坂井輪地区公民館
テーマ図書 「トムは真夜中の庭で」フ
イリッパ・ピエス(若波少年文庫)
問い合わせ 同図書館(☎260-3242)へ

ウチョウランと山野草展
日時 6月27・28日午前9時～午後4時半
会場 園芸センター
出品 新潟野生らん友会員の作品150点