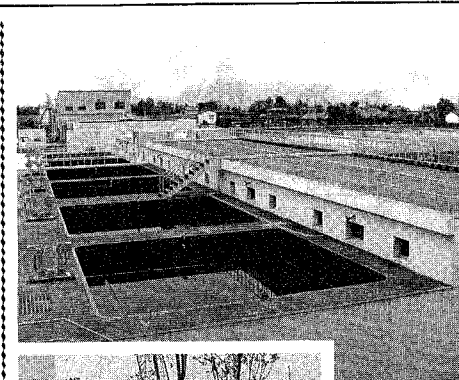


# 阿賀野川浄水場の 拡張事業が完成

東新潟地区に安定した給水業は、すでに完成している。行を行なうために進められた。阿賀野川浄水場の拡張事業が、このほど完成しました。これによって昭和六十三年度から進められた第五回拡張事業と、人口増加の著しい東新潟地区の江東・中地区の伸びが大きい。尾配水場と合わせて終了した。将来の水需要の増加に対応できる体制が整いました。市の水需要を地地的にみる。このため、一日当たりの最大配水量を三万立方メートルの十六立方メートルとし、市全体では三万六千立方メートルを確保しました。



市内では、完成を記念して市役所が植樹を行いました。

## 水について考えてみませんか 6月1日から水道週間

六月一日から七日までは水道週間です。ふだんにけなく使っている水ですが、どのようになっているかご存じですか。水道は浄水場を始め、さまざまな施設から成り立っています。そこでは常に安全でおいしい水を皆さんにお届けできるように努力が続けられています。水道局では、私たちの日常生活に欠かせない水道に理解と関心を深めてもらうこと「安心です。水道の水です。」をスローガンに次

六月一日から七日までは水道週間です。ふだんにけなく使っている水ですが、どのようになっているかご存じですか。水道は浄水場を始め、さまざまな施設から成り立っています。そこでは常に安全でおいしい水を皆さんにお届けできるように努力が続けられています。水道局では、私たちの日常生活に欠かせない水道に理解と関心を深めてもらうこと「安心です。水道の水です。」をスローガンに次

六月七日午前九時から午後四時まで青山浄水場（青山道231-13765）を一般開放。六月七日午前九時から午後五時まで日本海タワー（旭町通222-2910020）を無料開放。施設六十三の回



日本海タワー無料開放。五時まで日本海タワー（旭町通222-2910020）を無料開放。施設六十三の回

転式展望台からは、市街地、日本海、佐渡、弥彦五頭、飯沼峰など三百六十度のパノラマが楽しめます。六月七日午前九時から午後四時、土曜は正午まで

6月1日から15日は、情報通信の役割を広く理解して、もう一つテレコム旬間。この旬間の六、七日（08番）

5月31日は世界禁煙デー。WHO「世界保健機構」は、5月31日を「世界禁煙デー」として決議しています。愛煙家のみならず、健康のために一日くらい禁煙してみたいかがでしよう。

安産教室。母子健康手帳、スポン、筆記用具。申し込み、会場、対象、受付時間

ママへの準備教室。対象、6月11～11月出産予定の初産婦。持ち物、母子健康手帳、タオル、エプロン。申し込み、電話で会場へ

一時的・長時間保育。6月から開始。利用料金、一日につき二歳未満児千三百円、三歳以上児九百円

一時的・長時間保育。6月から開始。利用料金、一日につき二歳未満児千三百円、三歳以上児九百円

一時的・長時間保育。6月から開始。利用料金、一日につき二歳未満児千三百円、三歳以上児九百円

一時的・長時間保育。6月から開始。利用料金、一日につき二歳未満児千三百円、三歳以上児九百円

一時的・長時間保育。6月から開始。利用料金、一日につき二歳未満児千三百円、三歳以上児九百円

一時的・長時間保育。6月から開始。利用料金、一日につき二歳未満児千三百円、三歳以上児九百円

一時的・長時間保育。6月から開始。利用料金、一日につき二歳未満児千三百円、三歳以上児九百円

阿賀野川浄水場は、沈殿池やろ過池を増設するとともに、浄水場の監視設備をも新鋭のコンピュータを導入し、事故や災害に強い水道を目指し浄水システムの質的向上を図っています。

また、従来の浄水場からの直接配水方式に代え、竹尾配水場を配水区域の中央に新設したことで均等な水圧を保つことができ、水の使用が集中しても安定した給水を行うことが可能になりました。

さらに、新潟地震の教訓を生かして、非常時の緊急給水拠点としての機能も付加し災害時に備えています。

曾野綾子さん招き 生き生き講演会を開催

高齢化社会に向けて、生き生きと人生を過ごしてらおうと、市では高齢者生きがいを、浄水場の監視設備をも新鋭のコンピュータを導入し、事故や災害に強い水道を目指し浄水システムの質的向上を図っています。

6月1日には曾野綾子さんを招き、生きがいの発見と題して生き生き講演会を開催します。誘い合わせぜひご参加ください。

日時 6月10日午後一時半～四時（開場午後零時半）

申し込み、利用する前日まで（非定型的保育）対象児童、保護者が労働、修学などで、設備に保育が困難となる満一歳以上の児童

母子健康手帳の交付。受付時間、午後1時～2時。持ち物、妊娠届出書、印鑑

保健婦による健康相談。基本健診の受診記録表、健康手帳のある人はお持ちください

3歳児健康診査。対象、昭和63年12月生まれ（北地区は平成元年1月生まれも含む）

1歳6カ月児健康診査。対象、平成2年11月生まれ（曾野木地区・入舟地区会場は12月生まれも含む）

医師による健康相談。内容、高血圧、心臓病、糖尿病、結核、ほか

フッ素塗布。対象、1歳半～4歳未満児の希望者60人

妊婦中にかかりやすい 病気の予防と食事講習会。日時、6月8日午後1時～1時半

風しん抗体価検査。日時、6月9日午前9時～9時半

遺伝相談。日時、6月11・25日午後1時10分～

遺伝相談。日時、6月11・25日午後1時10分～