

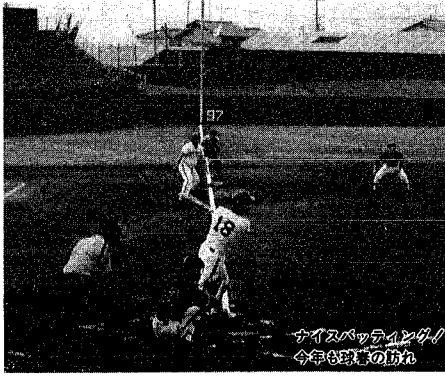
犬の登録と 予防注射



生後三カ月以上の犬は毎年一回の登録と狂犬病の予防注射が必要で、市では下記の日程で犬の登録と予防注射を実施します。都合の良い会場を受けてください。なお、都合の悪い人は、市内各動物病院で済ませてくることができます。

受付時間 午後一時半～四時
料金 犬一頭 四十九百五十円
問い合わせ 東保健所 ☎2431531
東保健所 ☎2431531
西保健所 ☎2661517

月日	東保健所管内	西保健所管内
4・4	＊女子小 ＊上山小 ＊東山の下小 ＊竹尾小	寺尾中央公園 清水フードセンター 大前店
6	皆野木地区保健センター 岡山連絡所	豊原小学校 小針球場
7	弁天公園 東保健所	赤塚連絡所 中野小児童館
8	瀬川連絡所 大江山連絡所	有明小学校 北野総合コミュニティセンター
9	物見山つばめ公園 太平公園	市中央学校 青山公民館
10	大形連絡所	寺尾あけぼの公園 浜瀬小学校
13	中地区事務所 河邊病院	青山水道遊園 白川小学校
14	鳥屋野連絡所 新潟テクノスクール	平和台自治会館 坂井栗小学校
15	南浜連絡所	栗小学校 関屋連絡所
16	牡丹山諏訪神社 山木戸三社神社	五十二郷2の町自治会館 中郷寺公民館
17	石山連絡所 長崎自治会館	寶砂小学校 西保健所
18	＊北地区事務所 ＊根山小学校 ＊中野山小学校 ＊東中野山小学校	西地区事務所分庁舎 坂井鶴連絡所
20		西大畑公園 小針公民館



今年も球技の熱戦

勤労者早起き野球大会

参加申込は4月7日～14日

二十七回目を迎える新潟市会への道も開けました。どうも勤労者早起き野球大会の参加、ご参加ください。

大会期間 五月八日～七月七日
開会式兼前夜祭は五月八日、市体育館で行います。
試合時間 午前五時半～七時
試合会場 第二試合を午前七時～八時、第一試合を午前七時～八時、市体育館で行います。

出場資格 市内在住、在勤の勤労者(夜間の学生)、専門学校の定時制高校生を含む。

チーム種別 東、西地区の各チームは、二・三部と壮年(四十歳以上)の部、※壮年の部は昭和二十七年四月一日以前に生まれた人のみで構成するチームと女子単独(年齢制限なし)チーム

チーム編成 チーム二十人以上、二チーム兼ねでの出場はできません。

参加費 チーム八千円
申込用紙・開催要項 あす三月三十日(スポーツ店は三月二十九日)から四月十四日まで次の場所で配布します。市役所案内、地区事務所、体育施設管理センター、陸上競技場内、鳥屋野総合体育館、市内の主なスポーツ店、申込先、申込用紙に参加費を添えて、陸上競技場内の大会臨時受付所へ、郵送や電話に

審判員 キャッチフリーズ 大募集

勤労者早起き野球大会を一層盛り上げ、親しき大会にする開会式、閉会式用のキャッチフリーズ(全二十四字以内)を募集します。健康的な早起き野球にふさわしい、さわやかなキャッチフリーズをお寄せください。募集期間四月十四日まで。また、市野球連盟と早起き野球大会実行委員会は審判員を募集、審判講習会を開催します。野球好きの健康な申し込み、体育課へ

市では地域の生活環境の向上を図るため、自治会などが、私道の舗装や側溝、交通安全施設の建設などの工事を行う際、工事費の一部を助成しています。今年度からは袋小路の舗装を、また新たな舗装の修繕や打換え工事、側溝の布設も助成の対象となります。ご利用ください。

私道舗装・側溝など 工事費を助成 対象を拡大

市では地域の生活環境の向上を図るため、自治会などが、私道の舗装や側溝、交通安全施設の建設などの工事を行う際、工事費の一部を助成しています。今年度からは袋小路の舗装を、また新たな舗装の修繕や打換え工事、側溝の布設も助成の対象となります。ご利用ください。

助成の対象となる私道
 ①道路幅二・五以上で一端が公道に接続し、奥行き三十メートル以上の袋小路
 ②舗装新設
 ③側溝新設
 ④舗装の新設と同時に行う交換

助成の対象となる工事
 ①舗装新設
 ②側溝新設
 ③舗装の新設と同時に行う交換

所定の申請用紙で、代表者が申し込みます。現地調査後、代表者に通知します。

スパイクタイヤ 使用できません

「スパイクタイヤ粉じんの発生防止に関する法律」により、市内でのスパイクタイヤ走行は禁止されています。しかし、今冬に西郷・柱谷小路の交差点でスパイクタイヤの装着率を調べたところ、過去最低とはいえず、二月中旬で一七・八％の事がスパイクタイヤで走行していました。早急に取り外してください。四月一日からは違反すると罰金一十万円以下の罰金が適用されます。

市では、スパイクタイヤの抜き工具を貸出しています。ご希望の方は申し込みください。申し込み、公害対策課(☎2729番)へ

4月1日～7日 春の火災予防運動を実施

火災の発生しやすい季節を迎え、市では四月一日から七日まで「春の火災予防運動」を行います。内容は、毎日火の元警報発令中をスローグに運動をくり広げていきます。天ぷら揚げなど、火の元には十分注意しましょう。

イタリアの家庭料理

日時 4月5日午前11時～
 会場 北陸ガス・ガスホール
 内容 チキンの香辛ワイン蒸し、ほか
 参加費 1500円 定員 20人
 申し込み 川瀬さん(☎247-7717)へ

小学生卓球講習会

日時 4月5日午前9時～正午
 会場 市体育館
 内容 初心者への卓球指導
 問い合わせ 市卓球連盟(サイトウス
 ボーツ内☎223-1959)へ

東地区公民館会場

(☎241-4119)
 申し込み 電話で会場へ
 ◎すこやか熟年大学
 日時 4月8日～6月17日毎週水曜日午後1時半～ 内容 中国健康法気功
 定員 先着60人
 ◎山野草入門教室
 日時 4月13日～27日毎週月曜日午後1時半～ 定員 先着50人

自然に親しむ親子のつどい

期日 5月2日～3日(1泊2日)
 行き先 県少年自然の家(中条町)
 内容 地引き網引き、山野草調理、ほか
 対象 小・中学生とその親先着100人
 参加費 1人2600円
 申し込み 4月2日から会場(☎254-46-2224)へ

東北電力グリーンプラザ会場

(上大川前通5-84 ☎223-4658)
 ◎初心者陶芸教室
 日時 4月16日午前10時～午後1時
 内容 手ひねりで作る花びん
 定員 先着20人 参加費 1000円
 申し込み 3月31日午前9時より電話で会場へ
 ◎ちぎり絵入門教室
 日時 4月16日午前10時～午後零時半
 定員 20人(応募多数の場合抽選)
 材料費 1000円程度
 申し込み 4月3日(消印有効)までにはがきに住所、氏名、年齢、電話番号を記入し会場へ
 ◎文楽人形公演
 日時 4月3日午後1時半～3時
 内容 山椒太夫「親子対面」の段、ほか
 定員 先着150人
 ◎春休みちびっこ広場
 日時 4月2日午前11時～午後零時半
 午後2時～3時半
 内容 アニメ上映、キャンディーつかみとり大会、ほか

トリットボール競技会

日時 4月5日午前9時半～
 会場 阿賀野川河川公園 参加費 500円
 問い合わせ 北川さん(☎223-4274)へ

春の草木と山菜の観察会

日時 4月26日午前9時～正午
 会場 自然科学館
 対象 小学生以上40人 参加費 200円
 申し込み 4月13日(必着)までに往復はがきに住所、氏名、学校名、学年、電話番号を記入し、会場(女体通2010-15☎283-3331)へ

ファミリーハイキング

日時 4月29日午前7時新潟駅集合
 行き先 高坪山(岩船都荒川町)
 対象 東地区の小学校区在住の人
 定員 100人(応募多数の場合抽選)
 参加費 中学生以上3500円、小学生2500円、幼児500円(小学生以下は保護者同伴のこと)
 申し込み 4月16日(必着)までに往復はがきに住所、氏名、職業、年齢、電話番号を記入し、長井信夫さん(沼西3-1-15☎244-1986)へ

テコンドー競技会

日時 4月12日午前9時～午後5時
 会場 西総合スポーツセンター
 種目 テコンドー、フルコンタクトカラテ
 対象 小学生以上 参加費 500円
 申し込み 4月1日までに横野さん(☎245-0436)へ

有明センター初心者教室

対象 満60歳以上の市民
 申し込み 会場(☎231-3082)へ
 ◎太極拳教室
 日時 4月7日～毎月第1、3火曜日午前9時半～10時半 定員 先着20人
 ◎日本舞教室
 日時 4月10日～毎月第2、4金曜日午後3時～4時半 定員 先着20人
 ※教材費は自己負担あり

ソシアルダンス初心者教室

日時 4月12日～来年3月28日毎週日曜日
 午後1時～2時半
 会場 木戸小学校 参加費 月1000円
 申し込み 直接会場へ
 問い合わせ 長井さん(☎274-3894)へ

市高等職業訓練校 パソコンプログラミング技能科

申し込み 会場(藤見町☎271-2535)へ
 定員 先着20人 受講料 44,800円
 ◎基礎コース
 日時 4月9日～6月23日毎週火・木・土曜日午後1時～4時10分
 ◎夜間コース
 日時 4月8日～6月26日毎週月・水・金曜日午後6時～9時10分

市高等職業訓練校 パソコンプログラミング技能科

申し込み 会場(藤見町☎271-2535)へ
 定員 先着20人 受講料 44,800円
 ◎基礎コース
 日時 4月9日～6月23日毎週火・木・土曜日午後1時～4時10分
 ◎夜間コース
 日時 4月8日～6月26日毎週月・水・金曜日午後6時～9時10分