



雷解けとともに、莖の頂に十五個くらいの紅花を総状につけて思いがけなく美しい山野草。花を遅くしようとすると、葉を伸ばはかまに見立てて、この名があります。

ユリ科で日本、朝鮮半島、台湾に数種あります。ショウジョウバカマは日本では一種自生していますが、まれに白花とあり、淡い紅花の変種もあります。

性質は強いほうで、日当たり、日陰でも耐え、やや湿性の土を好みます。過乾燥には注意してください。



### ショウジョウバカマ

さい、冬も葉を残し、花後に新しい葉が伸びる性質です。冬は霜や北風を寒風で保護します。

用土は桐生砂を主体に保水性を考慮し、ミズゴケ、イワヒバを加えるか、鹿沼土四割、赤玉土三割、軽石三割を加え、浅鉢で、軽石山形に植えつけ、表土にコケなどをほりつけておくとたよいでいいでしょう。庭植には鉢植えと同じような用土を客土して、半日陰の場所に植え付けます。

施肥は植え付け、植え替える時に苗の下部にマグアンプKを混ぜ、植え替えない鉢は花後と、秋の彼岸に、玉肥を置きまします。植え替えるは一年に一回、根張を見て行います。(園芸センター)

## 市観光写真コンクール

## 市長賞は2年ぶり111点

市民の目で見えた観光資源を、いる市観光写真コンクールの発掘しようと、毎年行われて、審査と入賞発表が先ごろ行

れました。四十四回目となる今年は何り、行事、暮らし、景観をテーマとし、三百二点の応募がありました。

作品内容も年々水準が高く、審査委員からは「応募数が大幅に増え大変喜ばしい。内容も長く審査に張りついてきた作品が欲しい」との声を聞いた。また冬の新潟の写真是次のとおりです。

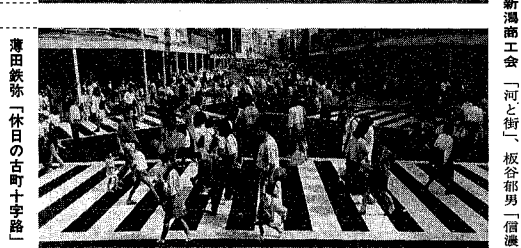
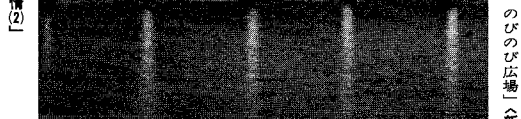
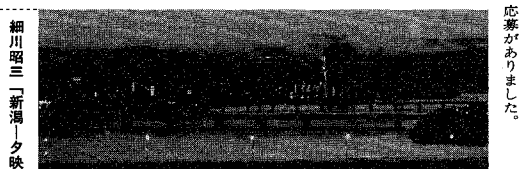
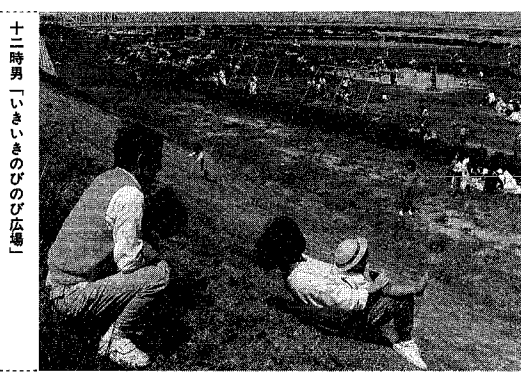
(敬称略)

第一部・観光写真対象の部  
 市長賞 十二時男 いきいきのびのび広場(新潟商工会「河と街」板谷郁男「信濃川」)

第二部・水の都新潟賞の部  
 市長賞 梅沢浩一「あさの出を飲む鳥屋野湖」青山水一「かたらい、渡辺守一郎」

第三部・ふれあい新潟賞の部  
 市長賞 板谷郁男「板谷郁男「新潟の夏、細川昭三」小春日和の海岸で」)

第四部・ふれあい新潟賞の部  
 市長賞 板谷郁男「板谷郁男「新潟の夏、細川昭三」小春日和の海岸で」)



薄田鉄弥「休日古町十字路」

## 1月15日は成人の日



一月十五日は成人の日。新しく大人の仲間入りするみなさんを祝い、市では成人の日つどいを開催します。また同じ日の午後からは青年ネットワーク主催のネットワーク大学が開かれます。はたちの記念にどうぞお集まりください。

問合わせ 社会教育課(四内線3225番)へ

成人の日つどい  
 時間 午前10時45分～正午  
 会場 市体育館  
 青年ネットワーク大学  
 時間 午後一時～三時  
 会場 古町ホール  
 内容 スピーチコンテストほか

## 統計グラフ

新潟市の統計調査の結果をグラフやイラストなどを使ってわかりやすくまとめた平成三年年度版「統計グラフ新潟市」ができました。

これは、市民の皆さんに統計調査を身近なものとして、より一層理解を深めてもらうと作成したもので、表面は各種統計からみた新潟市の様子、裏面は新潟市図となっています。

十六日から希望の人に配布します。どうぞ活用ください。

配布場所 市役所庁内案内、地区事務所、連絡所  
 問い合わせ 行政課  
 内線2177番へ

## 市立看護専門学校

## 看護学生を募集

合格者 三十人  
 募集年限 三年(全日制)  
 修業年限を修了すると看護婦(主)の国家試験受験資格が与えられるほか、保健師や助産師、養護教諭などの学校に入学する受験資格も得られます。

出願期間 平成四年一月三十日まで  
 試験日 一次：二月四日、二次：二月五日  
 募集要項 返信用封筒(七十円切手はる)を同封して  
 同校(紫竹二一六)へ  
 4115640へ

## 美術講座

## 「現代の美術」

日時 二月一日・三月十四日の毎土曜日午後五時半～三時  
 会場 市美術館  
 内容 現代の美術の展開をさまざまな切り口で紹介  
 定員 百人  
 参加費 千五百円  
 講師 市美術館学芸員  
 申し込み 一月十八日必着までに、往復はがきに講座名、住所氏名、年齢、電話番号を記入し市美術館(西大通五九)の九〇二〇三・一五二〇へ

## 1月のスポーツ健康相談

場所 スポーツ健康相談室(陸上競技場内)  
 持ち物 運動着、室内運動靴  
 申し込み トレーニングセンター(266-8111)  
 体力診断コース  
 日時 1月14・23・31日午後1時～2時、5時半～6時半  
 内容 体力測定、健康チェック、体力に応じた運動処方、ほか  
 費用 200円  
 申込締切日 前日  
 スポーツ健康相談コース  
 日時 1月28日午後6時～6時  
 内容 体力診断コースの内容と医師による健康相談  
 費用 1,100円  
 申込締切日 1月23日

## スキーツアーIN中里

日時 2月8日午前7時～午後9時半(万代市民会館に集合)  
 行き先 湯沢中里スキー場  
 対象 20代先着40人  
 参加費 3,500円(リフト代別)  
 申し込み 青年の家(246-771)へ

## シンビ、デンドロのつぼみの咲かせ方

日時 1月16日午後1時半～3時半  
 会場 園芸センター 定員 50人  
 申し込み きょう12日から電話で会場へ

## 座談会

「ぼくらの未来・ぼくらの物語」  
 日時 1月16日午後7時～8時半  
 日時 万代市民会館(246-771)  
 講師 新大講師・滝崎進一さん  
 申し込み 当日会場へ

## 児童センター

問い合わせ 同センター(246-771)へ  
 小学生オセロ大会  
 日時 きょう12日午後1時半～3時  
 内容 工作教室「パスル作り」  
 日時 1月15日午後1時半～3時  
 対象 小学4～6年生先着15人  
 申し込み 電話で会場へ  
 園芸本の読み聞かせ  
 日時 1月19日午後2時～3時

## 大畑少年センターこどもまつり

日時 1月19日午後1時半～3時半  
 会場 大畑少年センター  
 内容 親子で踊るジャズダンス、おもちゃづくり(材料費100円)、演奏会、ほか  
 問い合わせ 会場(228-4100)へ  
 ※月曜休館

## 交通安全書き初め展

日時 1月18日・19日午前9時～午後4時半  
 会場 市美術館  
 内容 小・中学生各学年の入選486点の展示  
 問い合わせ 交通防災課(内線242番)へ  
 ※なお、1月19日午後3時から特選と金賞の入選者の表彰式を行います。

## 自分さがし講座

日時 1月29日、2月13・27日、3月12日  
 会場 女性センター  
 内容 講義、グループ討議  
 対象 女性40人(保育あり。事前申込のこと)  
 申し込み 会場(246-7713)へ