

市民と市 一体となって除雪

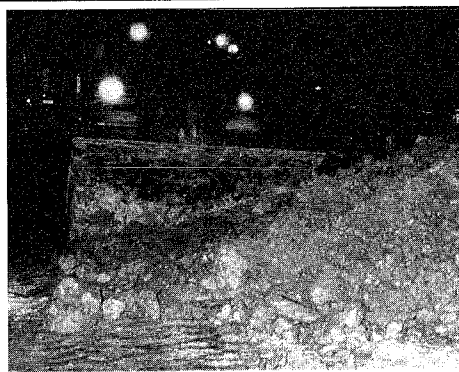


除雪車は家の出入口まで、機械除雪のための前や駐車場で、人に除雪できませんし、機の出入口がよぶがれることがよくあります。

家の出入口は 各自で除雪を

除雪車は家の出入口まで、機械除雪のための前や駐車場で、人に除雪できませんし、機の出入口がよぶがれることがよくあります。市民のみならず、市が一体となって、雪かき運動を呼びかけ、市へ苦情や要望がたくさん寄せられています。また、除雪を円滑にするために、左表のことに協力をお願いします。

- ①路上駐車禁止
- ②自宅の出入口は自分で除雪
- ③車道へ雪を投げ出さない
- ④排水溝・除雪用道路標識の保護
- ⑤除雪作業に支障となるものには表示を
- ⑥雪捨て指定場所以外への雪捨て禁止
- ⑦治道の樹木、垣根、へいなどは除雪の前に補強を
- ⑧大雪の場合はマイカーの自棄を



除雪計画

路線は昨冬より28キロ延長 積雪10センチから自動体制に

平成三年度除雪路線は、幹線道路、バス路線、生活道路を中心に千七百一十七、千五百一十路線を計画、昨冬より二十八、二、延長しました。

除雪路線は

一種、二種に区分

この冬の除雪車両は、グレー四十八台、シヨベルカー百四十四台の合計百九十九台を確保しています。

除雪車両

192台を確保

雪捨て場所は

変更なし

雪捨て場所は寄居浜(新潟)青陵短大裏、阿賀野川左岸(青森)下流の(瀧川)阿賀野川右岸(福井)の三カ所を指定、災害対策本部設置時は、公共施設などの空き地も利用します。雪捨て場所には案内板を立てておきますので、指定外の場所には捨てないでください。

臨時交通規制に

ご注意

除雪作業を円滑に行うため、十二月十五日から三月十日まで、また大雪の際には、路上駐車禁止を要請します。



路上駐車は除雪の支障に

除雪の相談

- 東新潟のみなさんは ☎271-1361
- 東土木事務所
- 西新潟のみなさんは ☎268-4050
- 西土木事務所
- 除雪対策本部
- 土木管理課 ☎228-1000(代表)
- 土木建設課 ☎228-1000(代表)

3カ月気象予報

2月に大雪の恐れ

新潟地方気象台は十一月二十日、十二月から来年二月までの三カ月予報を発表しました。それによると、十二月、一月は暖か日より多く、除雪は平年より少ないが、二月は暖冬の姿がある。

【十二月】 冬の気圧配置は長続きせず、平年に比べて暖かい日が多い。

【一月】 一時冬の気圧配置となるが長続きせず、平年に比べて気温の高いい日が多い。

【二月】 暖冬の姿が多く、一時冬の気圧配置が強まって大雪のおそれがある。

自治会の 除雪に助成

市では、自治会・町内会などが機械やトラックの費用を支払って、除雪計画路線以外の市道、農道、私道除雪や、排雪をした場合、今年も「自治会除雪助成制度」により、経費を助成します。助成は市の定める排雪上料(実際の排雪量が市の定められたより少ないときはその額)を基準として交付します。

- ①機械除雪 借上料の半額
- ②排雪用道路トラック 借上料の全額
- ③除雪回数に制限、助成金の対象となる除雪回数については、道路の種類によって異なる。
- ④申請は、地区事務所、連絡所へ

生活科とはどんな教科か

日時 12月14日午後2時～4時半
会場 市民会館 参加費 300円
問い合わせ 事務局 ☎228-2924

講演「青少年の健全育成」

日時 12月21日午後3時～5時
会場 中央公民館
講師 花積正夫さん
申し込み 青少年団体連絡会事務局(関屋地区公民館内 ☎266-4939)

講演 美しい老いへの努力をいかにするか

～日本とヨーロッパの女性事情～
日時 12月14日午後2時～4時半
会場 中央公民館
講師 花園大学助教授 古橋ツツ子さん
問い合わせ 藤崎さん ☎262-6364

訂正とおわび

本紙12月1日号に次の誤りがありました。おわびして次のように訂正します。

- 母子健康手帳の交付
中地区保健センター会場の期日…12月9日～12月19日
- 坂井輪廻図書館講座
テーマ図書…野坂昭如「若「行き暮れて雪」
→太宰治「若「津軽」

新潟日協会

国際交流クリスマスパーティー

日時 12月14日午後6時～8時
会場 セレニーホール新潟
参加費 4,000円(外国人と子どもは2,000円)
申し込み 事務局 ☎245-9339

洋風料理とブッシュ・ノエル

日時 12月24・25日午前10時～午後1時
会場 東北電力グリーンプラザ
内容 魚のホワイトソースかけ、ほか
定員 各日24人 参加費 500円
申し込み 12月13日(消印有効)までに
はがき(住所、氏名、年齢、電話番号、希望日)を記入し会場(上大川前通5 ☎223-4658)へ ※申込多数の場合抽選

新潟メサイア合唱協会

メサイア演奏会

日時 12月15日午後2時開演
会場 県民会館
チケット 指定3,000円、一般2,500円
プレイガイドで発売中

障害者の訓練法

動作訓練研修会

日時 12月15日午前10時～午後零時半
会場 社会福祉センター(八千代1)
内容 訓練参加費 1,500円(学生800円)
技術講習参加費 500円
問い合わせ 猪股さん ☎263-9401

公開講座

「マスメディアの中の女性」

日時 12月14日午前10時～正午
会場 勸学館ホール(弁天1)
講師 東京学芸大学教授 村松泰子さん
問い合わせ (にいがた女性会) 吉村さん ☎261-0711

献血車「ゆうあい号」

月日	会場	時間
12-11	新潟電子計算機専門学校(芥天)	午前9時～午後0時
12-12	日本文学館(新潟)	午前9時～午後0時
12-13	日本文学館(新潟)	午前9時～11時
	新潟中央病院(新潟)	午後1時半～4時
12-14	とやのショッピングセンター(福2内1)	午前10時～午後0時
毎 日	吉野町ホール(吉野町)	午前10時～午後0時
(水曜を除く)	成分献血の受付は午後4時半まで	
毎 日	成分献血	午前9時～正午
(水曜を除く)	県庁庁舎センター(関屋川前1)	午前9時～午後0時

※「ゆうあい号」は正午から午後1時まで受付を休みます

保健婦による健康相談

基本健診の受診記録簿、健康手帳のある人はお持ちください。

地区	月日	会場	対象	時間
中野小區	12-12	中野小區連絡所		午前10時～正午
内野	12-11	上新町集会所		午後1時～3時
赤塚	12-9	赤塚公民館		
坂井輪	12-10	老人憩いの家「小針荘」		

育児講習会

持ち物 母子健康手帳
申し込み 当日会場へ

地区	月日	会場	対象	受付時間
山下	12-17	中地区保健センター	3ヶ月生まれの乳児1人	午後1時～1時45分

母子健康手帳の交付

中地区保健センター会場の期日…12月9日～12月19日

坂井輪廻図書館講座

テーマ図書…野坂昭如「若「行き暮れて雪」
→太宰治「若「津軽」

優秀運転者を表彰

交通安全協会では、平成4年度の優秀運転者の表彰申請を受け付けています。

申請締切 1月10日
表彰年次 15・20・25・30・40年
問い合わせ 最寄りの交通安全協会へ

献血車「ゆうあい号」

12月15日午後2時開演
会場 県民会館
チケット 指定3,000円、一般2,500円
プレイガイドで発売中

子どもの食事講習会

対象者 1～3歳児をお持ちの母親または保育者
申し込み 電話で各会場へ
東区保健所会場
日時 12月18日午前10時～午後零時半
内容 かせ、下痢きみのときの食事
持ち物 母子健康手帳、エプロン、三角布
西区保健所会場
日時 12月20日午前9時半～正午
内容 野菜料理アラカルト～苦手な野菜を食べよう
持ち物 母子健康手帳、エプロン、三角布、子ども用歯ブラシ