

# にいがた



発行日 毎週日曜日 発行所 新潟市役所 〒951 学校町通1-602-1 編集 市長公室広報課 印刷 佛第一印刷所

市の人口 (9月末現在)

人口 479,400人 (+231)  
男 232,651人 (+138)  
女 246,749人 (+93)  
世帯数 165,765 (+159)  
住民基本台帳による。( )は前月比

## 市街地の浸水対策に 気象情報システムを導入



市では雨水対策に全力で取り組んでいます

### 迅速・合理的に 警戒態勢

市では、大雨にすばやく対応するための、気象情報システムを、県内で初めて導入し、米年四日本稼働にむけて、ソフト開発などに取り組んでいます。

気象情報システムは、市内十カ所の測定局で雨量、風速、風向を二十四時間体制で測定、データをNTT専用回線で中央監視局(中部、下水道処理場に集め、市内十カ所の有るポンプ場や下水道管理事務所、交通防災課、消防局などに送信されます。このシステムは、いずれか一つの測定局で五分間に一以上の降雨があった場合は、二分以上に各ポンプ場の警戒が発信され、ポンプの運転準備をすらすらと早期警戒態勢に入ります。

市街地の雨水は、主に道路側溝から下水道管を経てポンプ場から信濃川や阿賀野川に放流されるため、ポンプの運転は、浸水被害に大きな影響を与えます。気象情報システムの導入により、全市の降雨状況が画面に表示されるため、ポンプの運転操作が迅速・合理的に行えるメリットがあります。



気象情報システム測定局

### 市街化区域と市街化調整区域の 都市計画の変更案など縦覧

#### 都市計画の変更案など縦覧

次の①④の都市計画の変更案の縦覧を行っています。意見のある方は縦覧期間中に①④の意見書提出をお願いします。

- ① 市街化区域と市街化調整区域の変更案
- ② 用途地域の変更案
- ③ 小新井地区都市計画の変更案
- ④ 準防火地域の変更案

### にいがた女性大会 開かれる

#### 開かれる

十月二十七日、にいがた女性大会の本大会が、万代市民会館で開かれました。女性大会は、男女が共に生きる社会をめざして、十月十日から八つの分科会とにいがた女性会議との協賛事業が、



350人の人たちが参加



見報告のほか、法政大学教授の田嶋陽子さんの講演事業では、ウラジオストクの女性たちによるパルティス・カシヨンの好評を博しました。本大会では、各分科会の意見に沸きました。

### 鳥屋野地区で 市政懇談会

十月七日に、鳥屋野地区市政懇談会を次のとおり開催します。地域のみなさんの参加をお待ちしています。

会場 鳥屋野地区公民館大ホール  
対象 鳥屋野地区在住の市民  
市長、関係部長、ほか  
お問い合わせ 市民相談室  
(市内線206番)へ  
お問い合わせ 市民相談室  
(市内線206番)へ

### 精神薄弱者の 交通運賃などを割引 療育手帳の書き換えを

精神薄弱に対するJ.R.パス、航空運賃などの割引制度

が十二月一日から行われます。この制度を利用するためには、療育手帳の書き換えが必要です。障害福祉課で書き換えを行っていますのでお問い合わせください。

#### 市美術館で大英博物館のハイビジョン

期間 11月8日まで(11月5日は休館)  
上映時間 午前11時・午後1時・3時(11月7日は時間変更あり)  
※きょう11月3日の午後3時から学芸員による簡単な解説あり。入場無料  
お問い合わせ 市美術館(☎223-1622)へ

#### 第23回市美術展

＝11月10日まで開催＝  
会場 市美術館(入場無料)  
時間 午前9時～午後4時半(11月5日は休館、最終日11月10日は午後3時まで)  
作品批評懇談会 本日より午後2時から各展示室で開催  
作品撤出 11月10日午後3時～4時半  
※第22回市美術協会展を併催

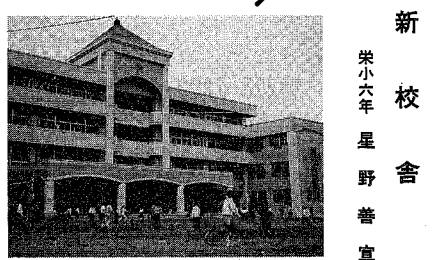
#### 商品テスト教室

日時 11月～来年3月毎月第3金曜日午後1時～3時半(5回コース)  
会場 市消費生活センター  
テーマ 食品添加物を探せ  
定員 10人(応募多数の場合抽選)  
申し込み 11月5・6日に電話で会場(市内線2414番)へ

#### おもちゃ展

日時 11月6日午後1時～4時、11月10日午前9時半～午後3時半  
会場 市社会福祉センター  
内容 障害児や幼児の心を育てるおもちゃ、手作りおもちゃ、布の絵本などの展示、ほか

### 新校舎



六月に旧校舎とお別れし、モダンな造りの新校舎に入りました。新校舎は、旧校舎の面影を大切にしました。左右対称の四階建てになっています。建物の両側の面には、私たちが一生懸命取り組んできた「置き」が表現されています。「置き」が表現されています。「置き」が表現されています。

#### 市役所・市教育委員会 ☎228-1000 (代表)

野球場・テニスコートの申し込み...266-8111  
園芸センター...286-1034  
保健所...243-6311  
石山地区保健センター...286-4450  
北地区保健センター...259-7332  
保健所...266-5171  
西地区保健センター...262-3405  
坂井輪地区保健センター...260-3255

休日診療(市医師会・県歯科医師会)  
休日急患診療センター...228-2822  
休日歯科診療センター...283-3030

電話番号