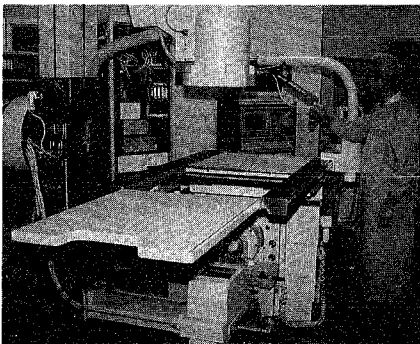


新潟市民病院 最新鋭の医療機器 2 種を導入



試運転に向けて調整される結石破砕装置

結石破砕装置 磁気共鳴断層撮影装置

市民病院では、手術なしで結石を排除する結石破砕装置と、磁気共鳴断層撮影装置（MRI）（磁気共鳴断層撮影装置）の二種最新鋭医療機器を導入しました。原因をさしこむような激しい痛みを引き起こす結石。その発症数は著しく増加しており、十

万人に対する発症率で一九六五年に五十三・八人であったものが、一九八五年では九十・五人と、この二十年で約二倍にもなっています。原因として食生活の洋風化、社会的急激な変化によるストレスの増加などが考えられており、今後とも増加していくものと考えられています。

こうしたこともあり、市民病院では結石破砕装置を導入。同装置は尿管結石や腎臓結石に使用し、従来のメスやナイフが体軸に沿った垂直方向のみしか撮影できなかった方向に、水平や斜めも含めたあらゆる角度、部位を任意に撮影することができる。このほか骨の影を受けやすいため、エックス線 CT が弱かった骨に重なる部位の診断や微妙な症状に強い心臓や血管、血流も判別できます。

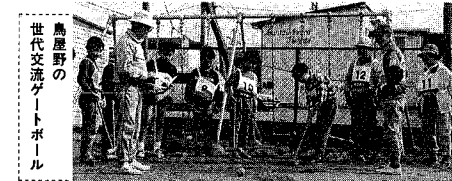
また、精度も飛躍的に向上しており、特に脳外科・神経内科・整形外科・産婦人科など大きな麻酔が必要なと思われ、まず症例のアーチを集め、来年三月は実用化した」と話しています。

世代交流

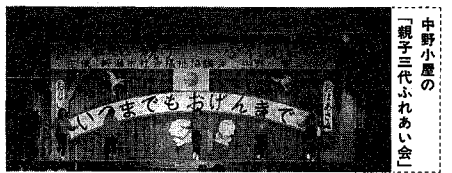
高齢化社会に求められる

秋晴れの十月十二日、鳥野地区で高齢者と小学生約十人が、ゲートボールを一緒に楽しみ、世代交流をはかりました。

この企画は、市の高齢者生活がい推進施策の一環として行われたもので、世代交流を通じて、高齢者のフレッシュアップを、野小屋地区の親子三代ふれあい会では会場となった野小屋中学校の体育館で、あちやんの味を伝える世代交流がこたましていました。



鳥野町の世代交流ゲートボール



来年の月から児童手当制度が変更になります。変更内容は次の三点です。

- ①現在、児童手当は二人以上の児童を養育している親に支給されていますが、来年から小学校にあがるまで支給される親にのみ支給されます。
- ②現在、児童手当の支給額は、第二子が五千五百円、第三子以降は五千二百円ですが、来年からは第一子と第二子がそれぞれ五千円、第三子以降は一万円と支給額が引き上げられます。
- ③なお、児童手当の支給には所得制限があります。

※平成三年一月二日以後に第

児童手当制度が変更 来年から第1子にも支給

一人の児童を養育している親にも支給されます。ただし、該当となるのは、平成三年一月二日以後に生まれた児童を養育している親です。

③現在、児童手当は児童が小学校にあがるまで支給されていますが、来年からは支給期間が短縮され、平成四年は満五歳まで、平成五年は満四歳まで、平成六年以後は満三歳までとなります。

④現在、児童手当の支給額（月額）は、第二子が二千五百円、第三子以降は五千二百円ですが、来年からは第一子と第二子がそれぞれ五千円、第三子以降は一万円と支給額が引き上げられます。

※なお、児童手当の支給には所得制限があります。

※平成三年一月二日以後に第

MRI は強力な磁気を利用して断層撮影装置で、これまでエックス線 CT スキャナーが体軸に沿った垂直方向のみしか撮影できなかった方向に、水平や斜めも含めたあらゆる角度、部位を任意に撮影することができる。このほか骨の影を受けやすいため、エックス線 CT が弱かった骨に重なる部位の診断や微妙な症状に強い心臓や血管、血流も判別できます。

また、精度も飛躍的に向上しており、特に脳外科・神経内科・整形外科・産婦人科など大きな麻酔が必要なと思われ、まず症例のアーチを集め、来年三月は実用化した」と話しています。

保育園入園申請

11月1・9日に受け付け

問い合わせ 福祉課（管内線2604番）

日時 十月三十一・十九・二十七日、二十九日午後六時～八時

会場 中央公民館

内容 西郷、新海、新海、新海の電話事務、新潟繁栄の基礎を築いた堀直喜、ほか定員 百五十人

申し込み 十一月二日までに往復はがきに住所、氏名、年齢を明記し、郷土資料館（緑町三四三七八）へ送付して下さい。

郷土史講座を開講

郷土資料館では「郷土史講座」を開講します。新潟の歴史を学ぶいい機会です。ぜひ参加ください。

外国籍の方は外国人登録手帳が必要で、次のものを用意して窓口へおいでください。

- ①印鑑の申請者名義の預金通帳
- ②健康保険証
- ③厚生年金通帳
- ④健康保険証
- ⑤印鑑

申請期間 十一月一日～十一月二十七日

申請窓口 福祉課本館二階

または地区事務所厚生係

※公務員は勤務先で手続きをしてください。

問い合わせ 福祉課（管内線2609番）

（年金加入証明書）

事業所所在地
事業所名
代表者又は責任者

平成 年 月 日

次のとおり年金に加入していることを証明します。

氏名	加入制度	厚生年金	共済年金

年金手帳・組合員証等の記号番号

現事業所での加入年月日

昭和 年 月 日
平成 年 月 日

1歳6カ月児健康診査

対象 平成2年4月生まれ（北地区会場は5月生まれも含む）

持ち物 母子健康手帳

（東保健所）

受付時間	対象地区
11・18	万代、南万代、長嶺、沼澤、大形、田口、笠原山
11・25	竹尾、木戸、牡丹山
（石山地区保健センター）	受付時間 午後1時～2時
11・21	中野山、南中野山、山崎、真中野山、丸山、大淵、江崎、松が丘
（鳥屋野地区保健センター）	受付時間 午後1時～2時
11・15	上所、上山、安土、鳥屋野
（中地区保健センター）	受付時間 午後1時～2時
11・7	山下の下、柳山、東山の下、下山
（北地区保健センター）	受付時間 午後1時～2時
11・6	松伏、蒲川、南松伏、太夫沢、太田代
（西保健所）	受付時間 午後1時～2時
11・7	黒瀬、白山、鏡湖、青山、有明台、柳屋、新入、豊原、新入
（西地区保健センター）	受付時間 午後1時～2時
11・21	五十嵐、真砂、坂井崎、坂井東、新道、湯沢、有明台、笠木、小野、西内野、入舟、豊原
（坂井崎地区保健センター）	受付時間 午後1時～2時
11・8	五十嵐、真砂、坂井崎、新道、坂井東、小野

3歳児健康診査

対象 昭和63年5月生まれ（入舟、豊野木地区は6月生まれも含む）

持ち物 母子健康手帳、問診票、尿 ※問診票と尿容器は対象者に郵送しています。対象の人の近日内に届かない時は東・西保健所へ連絡下さい。

股関節検診

対象 平成3年7月生まれ

受け付け 午後1時～2時

持ち物 母子健康手帳、レントゲン診断料1,130円

（東保健所会場）

月日	対象地区
11・5	万代、南万代、長嶺、沼澤、中野山、真中野山、南中野山、山崎、江崎、丸山、大淵、上所、安土、鳥屋野
11・19	東山の下、下山、蒲川、南松伏、太夫沢、太田代、豊原、湯沢、有明台、笠木、小野、西内野、入舟、豊原
（西保健所会場）	
11・11	五十嵐、真砂、坂井崎、坂井東、新道、湯沢、有明台、笠木、小野、西内野、入舟、豊原
11・25	黒瀬、白山、鏡湖、青山、有明台、柳屋、新入、豊原、新入

安産教室

持ち物 母子健康手帳、スポン、筆記用具

申し込み 電話で会場へ

月日	会場	対象	受付時間
11・6	東保健所	2～3月出産予定者の初産婦（2回コース）	午前9時～9時半 午後1時～1時半
11・27	鳥屋野地区保健センター	3～4月出産予定者の初産婦（3回コース）	午前9時～9時10分
11・15	北地区保健センター		
11・21	西保健所		

病気の予防と食事講習会

日時 11月18日午後1時20分～1時半

受け付け 会場

内容 西保健所、保健所、試食、ほか母子健康手帳、筆記用具

申し込み 電話で会場へ

もうすぐお母さんセミナー

日時 11月12日～26日 毎週火曜日午後1時～3時

会場 坂井崎地区公民館

内容 産婦人科医師、広橋武さんの話、育児用品について、ほか対象の人の申し込み 電話で会場へ

母子健康手帳の交付

受付時間 午後1時～2時

持ち物 妊娠届出書、印鑑

月日	会場	内容
11/14・28	東保健所	妊婦相談、各種相談、胎動、産科指導
11/20	石山地区保健センター	
11/7	鳥屋野地区保健センター	妊婦相談、各種相談、胎動、産科指導
11/21	中地区保健センター	
11/26	北地区保健センター	妊婦相談、各種相談、胎動、産科指導
11/6・20	西保健所	
11/13	坂井崎地区保健センター	妊婦相談、各種相談、胎動、産科指導
11/27	西地区保健センター	

ママへの準備教室

対象 生後4か月に達した赤ちゃんの母親、または保育者

内容 離乳のすすめ方、試食と話し合い

持ち物 母子健康手帳

月日	会場	時間	申し込み
11・6	東保健所	午後1時～3時半	電話で会場へ
11・13	石山地区保健センター		

風しん抗体価検査

日時 11月12日午前9時～9時半

受付会場 東・西保健所 料金 800円

対象 18歳以上の女子（妊婦を除く）

申し込み 電話で会場へ

遺伝相談

日時 11月14・28日午後1時10分～

会場 西保健所

申し込み 電話で会場へ（予約制）

※新大医師の個別相談、秘密厳守