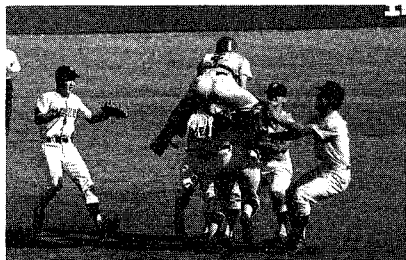


# ガンバレ!! 新潟明訓高校 甲子園に初出場



県大会決勝で柏崎高を破り甲子園へ(歓喜の一瞬)



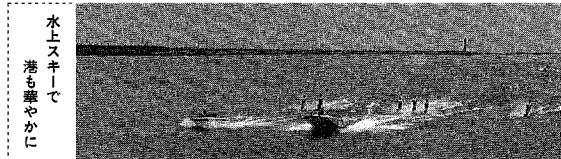
喜び爆発の応援団

「にぎわい、ニイガタ 日 本海」をテーマに七月二十日 から三十一日まで日本海側で は初めての開催となった「第 六回海の祭典」。海と港に親 しむポートオブ新潟フェス ティバルをはじめ、巡視船艇 などによる展示、総合訓練 ポートルックサンス21フォ ーラム、新新潟フェスティバル 天国など、これからの「み なとまち新潟」の発展の契機 にと、新潟港を中心に華々し く開催されました。

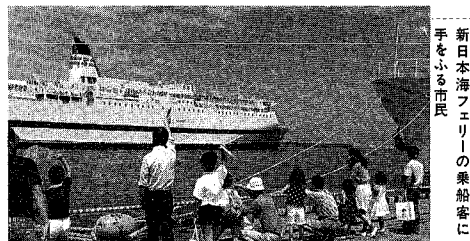
横浜、神戸、長崎、函館と ともに開港港の一つ新潟港。 環日本海圏の交流が深まっ ている中、船、貨物、そして人 がにぎわう港として大きな期 待が寄せられています。みな さんも開港港のみなとまち に住んでいることに誇りを...

# 「海の祭典」大盛況

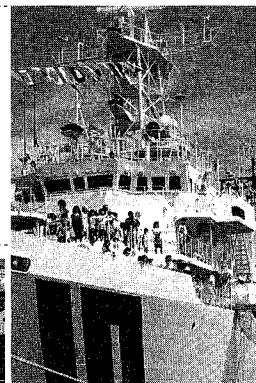
「海の祭典」には、港にきたことになかっ たたくさん市民が訪れました



水上スキーで 港も華やかに



ヘリコプター搭載型巡視船「えちご」に乗って海へのロマン 手をふる市民



ミニ新潟港で船ラジコンを 操るチビっ子

## 民生(児童)委員会

四十回目を迎えた新潟市 民生(児童)委員会が、七 月二十三日に開かれ、高齢化 社会や二十一世紀を担う子ど もたちが豊かに育つ環境づく りに知識の習得と社会福祉の 推進に最善を尽くそうと誓い ました。

民生(児童)委員は、低所 長のあいさつなどの後、永年 勤続表彰や「子供たちだけが 悪いのか」をテーマとした講 演が行われました。



長谷川市長から 感謝状を受ける船山さん

## マリニア日本海

水泳館でリンピア日本海で は、混雑が予想される八月十 四日から十六日の三日間、陸 上競技場を無料シャトルバ スを運行します。自動車 での来場の方は陸上競技場に駐 車し、このバスの利用をお すすめします。

期間 八月十四日～十六日  
コース 陸上競技場1周本小 路バス停折り返し  
陸上競技場発着時間 午前九時 午後四時、および二分間 隔  
問い合わせ マリニア日本 海(022-2217500)

## 地域防災の支え・消防団 第20回 消防操法大会



その結果、ポンプ車操法 の部では西第十分団第十四 班(山二)が、小型ポンプ の部では西第六分団第五班 (坂井三)が優勝し、小型 ポンプの優勝チーム西第十 分団第五班は、八月十一日 に柏崎市で行われる県大会 に出場します。

### 新潟まつりだ 親子わくわくランド

日時 8月8日午前11時～午後3時  
会場 NTTインフォメッセ新潟(東堀 通7)  
内容 サイコロ投げゲーム、ファミコン ゲーム、ラムネの早飲み競争、ほか楽しいゲームがいっぱい

### 保健婦による健康相談

地区	月日	会場	時間
中野小童	8-7	中野小童保健所	午前10時～11時
山下	8-6	中野地区保健センター	午後1時～2時
大形	8-7	大形保健所	午後1時～3時
松浜	8-9	松浜地区保健センター	午後4時～5時
豊川	8-12	老人会館の家「寿楽園」	午後4時～5時
鳥屋野	8-19	鳥屋野地区保健センター	午前10時～11時
石立山	8-12	石立山地区保健センター	午後1時～2時

### 子宮がん検診を受けましょう

検診機関 市内の産婦人科病 院(新 大病院を 除く)  
対象 30歳以上の女性  
持ち物 健康保険証※老人保健法「健康 手帳」のある人はお持ち下さい。  
料金 ①60歳未満、頸部以上②60歳以上、頸部以下 2,000円③60歳以上、頸部以上、頸部以下 3,000円 ※11は込み含みます。早めに受診を お願い。保健衛生課(内線2705番)へ

### 育児相談

月日	会場	時間	申し込み
8-7	鳥屋野地区保健センター	午後1時～4時	当日
8-16	石山地区保健センター	午後2時～4時	会場へ

### 給水戸番図の確認調査

水道局では、毎年調査を行い給水戸番 図を修正しています。9月30日まで、開 扉地区と周辺で実施します。「給水調査」 の腕章をした係員が宅地内に立ち入らせ ていただく場合もありますのでご了承下 さい。  
問い合わせ 水道局漏水防止係(0266- 9311)へ

### 災害遺児育英制度

保護者が災害または不慮の事故で死亡 したり、後遺障害のため働けなくなった 家庭の子どもに奨学金・入学一時金を貸 与しています。  
問い合わせ 災害遺児の高校進学をす ずめる会(03-3581-2271)へ

### 県障受給者証の更新

重度心身障害者(児)医療費助成を受け ている人の県障受給者証の有効期限は8 月31日までとなっています。引き続き助 成を受けたい場合は、受給者証の有効期 間を更新する手続きが必要です。  
受付期間 8月31日まで  
受付場所 障害福祉課(本館1階)、地区 事務所  
持ち物 県障受給者証、保険証、身体障 害者手帳か療育手帳、印鑑  
問い合わせ 障害福祉課(内線2624番)へ

### 献血車「ゆうあい号」

月日	会場	時間
8-5	北陸道料亭(高川1)	午前9時～正午
8-5	新潟県立工業事務所(南口2)	午後1時～4時
8-7	石井精工工業事務所(見野1)	午前9時～11時
8-9	新潟県立工業事務所(高川2)	午後2時～5時
8-9	新潟県立工業事務所(見野1)	午後2時～4時
8-9	新潟県立工業事務所(見野1)	午後2時～4時
8-9	新潟県立工業事務所(見野1)	午後2時～4時
8-9	新潟県立工業事務所(見野1)	午後2時～4時
8-9	新潟県立工業事務所(見野1)	午後2時～4時