

人口	475,842人 (-2,834)
男	230,583人 (-1,674)
女	245,259人 (-1,160)
世帯数	162,441 (-1,058)
住民基本台帳による。( )は前月比	

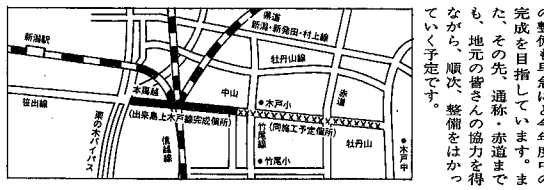
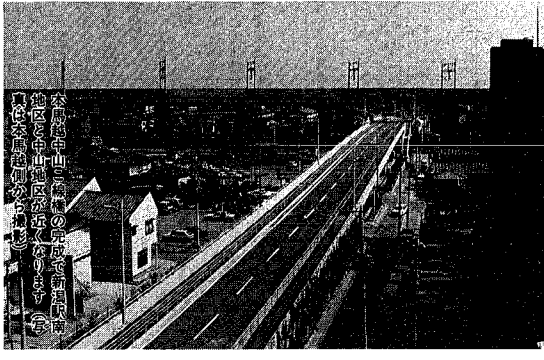
平成3年  
4月14日  
第1259号

# にいがた



発行日 毎週日曜日 発行所 新潟市役所 〒951 学校町通1-602-1 編集 市長公室広報課 印刷 第一印刷所

## 出来島上木戸線 本馬越中山こ線橋が 25日に完成



幹線自動車道、北陸自動車道、新潟西バイパスなどを道路網の整備が進んでいる中、生活幹線道路としての整備が急がれている出来島上木戸線(出来島・牡丹山間、計画延長七・四、計画幅員十八、二十四)の本馬越中山こ線橋が、今月二十五日に完成します。市では、笹出線を延長した区間の整備をはかろうと、昭和四十九年に事業者、用地取得などを重ね、昭和六十年から「R債」で線橋の架橋工事をはじめ整備を急いできました。このたび完成するのは、こ線橋とその取付道路で本木戸小学校付近の通称「竹尾線」と交差する手前まで。竹尾線までの整備も急いで今年度中の完成を目指しています。また、その先、赤道まで、地元の皆さんの協力を得ながら、順次、整備をはかっていく予定です。

## 3年度固定資産税 課税台帳の縦覧は25日まで

資産課税は、土地・家屋、償却資産についての平成三年度固定資産課税台帳の縦覧を行っています。いただくのために「選挙公報」を発行します。四月十九日付新聞に折り込み、各市役所の案内窓口や地区事務所・連絡所にもおいてありますので、ご利用下さい。投票は正しく、はつきりと、あなたの大切な一票です。字がわからなかったり、ほかの字が書かれたり、他筆記載すること無効になります。また、選挙公報に「投票は正しく、はつきりと」とあるのは、投票者の氏名だけを正しく書き、はつきりと書いて下さい。お問い合わせは、選挙管理委員会事務局(市内線3032番)へ。

## 日曜納税相談

日時 きょう14日午前10時～午後3時  
場所 納税課(本館)四階  
お問い合わせ 同課(2261235)へ

平成三年度は、土地や家屋を三年ごとに見直す固定資産税の評価替えの年度に当たり、新しい評価額が固定資産課税台帳に登録された。課税台帳に登録された評価額に不服がある場合は、五月七日までに固定資産評価審査委員会に審査の申し出をすることがあります。期間 四月二十五日まで(日曜日を除く)  
時間 午前八時半～午後五時(土曜日は正午まで)  
場所 資産課税(本館二階)  
縦覧できる人 ①所有者とその同居の家族②代理人③納税管理人④法人の社員  
持ち物 ①法人の社員：社員で、委任状②法人の社員：社員であること確認できるもの③所有者とその同居の家族：納税管理人④前年度納税通知書  
お問い合わせ 資産課税(市内線3032番)へ

や運転免許証など本人であることが確認できるものをお持ちになるとスムーズに縦覧受付の際に、縦覧する物件(土地、家屋)の所在地番が必要となりますので確認してからおいでください。また、本年度から縦覧と同時に土地評価の基準となる標準地価格の一部開覧することがあります。平成三年度の固定資産税、都市計画税納税通知書の発送は五月中旬になります。お問い合わせ 資産課税(市内線3032番)へ

新通小学校には、手話クラブがあります。このクラブは、手話を練習するだけでなく、校歌やかんたんな歌の歌詞、地名なども練習しています。クラブが始まって間もないころ、耳の不自由な方に来ていただき、手話を教えていただいたり、まちがっている所を直してもらったりしました。クラブ発表会で、私たちは、全員がステージに上がって手話を練習し、みんなに喜ばれました。私は、これから手話の練習をして、耳の不自由な人と手話でお話しをしたいと思っています。

住まいの相談  
日時 四月十六日午前10時～午後3時  
会場 テレコムビル(万代四)  
内容 住宅の新・増築等工事全般  
お問い合わせ 新潟地居住宅相談協議会(2266000)へ

手話講習会  
日時 5月8日～11月27日の毎週水曜日、  
①午後1時半～3時半、②午後6時半～8時半  
会場 市社会福祉センター  
定員 各先着80人  
申し込み 4月26日までに往復はがきに昼・夜の希望、住所、氏名、性別、職業、生年月日、電話番号、受講の動機を記入して障害福祉課(学校町通1)へ

## 市議会議員選挙 投票日は4月21日

市議会議員の選挙が一週間に迫りました。候補者の政見をよく見、よく聞き、よく考えて、あなたの大切な一票を投じて下さい。投票時間は、午前七時から午後六時までです。投票所入場券を忘れずにお持ち下さい。紛失された人は、当日投票所で申し出て下さい。

みなそろって投票しましょう  
投票できる人  
①年齢要件 日本国民で昭和四十六年四月十二日までに生まれた人  
②住所要件 平成三年一月十三日までに住民基本台帳に登録され、引き続き住所を有する人(投票日の前日までに他の市町村へ住所を移した人は、

市内転居した人の投票所  
三月三十一日までに転居手続きをした人は新しい住所地の投票所、四月一日以降に転居手続きをした人は前の住所地の投票所  
投票できる人  
三月三十一日までに転居手続きをした人は新しい住所地の投票所、四月一日以降に転居手続きをした人は前の住所地の投票所  
投票できる人  
三月三十一日までに転居手続きをした人は新しい住所地の投票所、四月一日以降に転居手続きをした人は前の住所地の投票所

選挙公報  
候補者の経歴や政策を知

選挙公報  
候補者の経歴や政策を知

市議会議員の選挙が一週間に迫りました。候補者の政見をよく見、よく聞き、よく考えて、あなたの大切な一票を投じて下さい。投票時間は、午前七時から午後六時までです。投票所入場券を忘れずにお持ち下さい。紛失された人は、当日投票所で申し出て下さい。

みなそろって投票しましょう  
投票できる人  
①年齢要件 日本国民で昭和四十六年四月十二日までに生まれた人  
②住所要件 平成三年一月十三日までに住民基本台帳に登録され、引き続き住所を有する人(投票日の前日までに他の市町村へ住所を移した人は、

市内転居した人の投票所  
三月三十一日までに転居手続きをした人は新しい住所地の投票所、四月一日以降に転居手続きをした人は前の住所地の投票所  
投票できる人  
三月三十一日までに転居手続きをした人は新しい住所地の投票所、四月一日以降に転居手続きをした人は前の住所地の投票所

選挙公報  
候補者の経歴や政策を知

選挙公報  
候補者の経歴や政策を知

市役所・市教育委員会  
☎228-1000 (代表)

野球場・テニスコートの申し込み・266-8111  
園芸センター・266-1034  
東保健所・243-6311  
石山地区保健センター・266-4450  
鳥屋野地区保健センター・266-2373  
北地区保健センター・266-7332  
西保健所・266-6171  
西地区保健センター・262-3405  
坂井輪地区保健センター・260-3255  
休日診療(市医師会・県歯科医師会)  
休日急患診療センター・228-2822  
休日歯科診療センター・263-3030