

# 消費生活のアンテナ くらしのレポーターを募集



食品加工工場を見学するくらしのレポーターたち

市では消費生活に関する意見や要望をお聞きしたり、情報のアンテナの立場を担って、報告をいただいたり、平成三年度のくらしのレポーターを募集します。

### おもな仕事は

- ① 不当商行為などに対する情報提供
- ② 市内外の消費生活センターでの活動
- ③ 商品の試買・比較テスト
- ④ 商品の試用・試用調査
- ⑤ 指定された品目の食品を購入し、食味、表示、量などを確かめ、比較テスト
- ⑥ 市内居住の十八歳以上の方を対象としたアンケート調査
- ⑦ 熱意があれば、なたでもレポーターになれます。

### 定員

五十人

### 任期

四月一日から一年間

### 報酬

年額一万五千六百円

### 応募方法

二月二十八日まで記入して、市消費生活センターに、はがきに住所、氏名、年齢、職業、電話番号、性別を記入し、412番へ

### 商品テスト教室へどうぞ

食用品の鮮度を調べる、あなただけの油を捨ててみませんか？

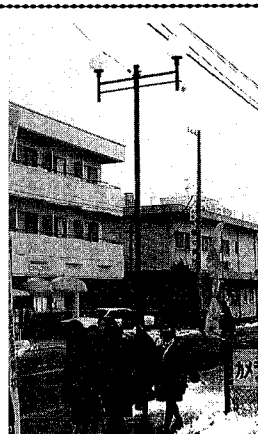
日時 1月31日午後1時半

13時～15時 会場 市消費生活センター(第一分館1階) 定員 10人(応募多数の場合抽選)

申し込み 電話で市消費生活センター(☎22818100)へ

## 地域の話

### 明るくなった 北越高校通り



### 地元の寄付で 水銀灯12基設置

米山五の市道(通称北越高校通り)に地元からの寄付で街灯が設置され、毎夜、冬の道を明るく照らしています。これは新潟市米山西区街を明るくする会(佐藤平会長)が、北越高校通りに面する事業所などから五百万円を目標に寄付を募ったところ、目標額を超過する五百四十四万円が四十四の事業所から寄せられ実現したものです。街灯は二個の水銀灯を備え高さ五・五尺、約三百七十の通りの両側に合計十二基が立ち並び、道行く人たちに温かい光を投げかけています。

月日	会場	受付時間	内容
2・6	鳥屋野地区保健センター		
2・15	石山地区保健センター		
2・20	西地区保健センター		
2・21	坂井輪地区保健センター		

月日	会場	時間
2・15	東保健所	午後1時～1時半

月日	会場	時間	申し込み
2/7・21	東保健所	午前9時～11時	電話で会場へ(予約制)
2/5・19	西保健所		

## 明生園で 喜びの成人式



記念品を受ける新成人の小酒井さん

市の精神薄弱者通所更生施設「明生園」(横山勇美園長)で二月十六日、今年も通所生の成人式が行われました。今年の新成人は小酒井泰輔さん一人だけ。小酒井さんと付き添った母親の勝子さんは、ほかの通所生やその保護者、職員ら約六十人から祝福と励ましの言葉を受けた後、金貨で合婚するなど楽しいひと時を過ごしています。

明生園は現在、重度障害者を中心に七八一三十六歳まで男性十八人、女性十七人が通所しています。精神薄弱者の施設としては市内で平均年齢の若い施設ですが、三十五人の通所生のうち小酒井さんを除くと未成年は七人だけ。来年六人、さらに一人が成人を迎えると、全員が成人になります。

市では、住みよい郷土建設(協会)と連携、第二次ネズミ駆除運動を実施します。必要材料自治・町内会へ準備して下さい。最近、生活環境や住宅の整備・改善などにより、ネズミは少なくなってきました。ネズミ駆除相撲は、町内単位でお貸しします。ネズミ駆除相撲の期間中に、優秀な成績をあげた自治・町内会、個人を表彰します。表彰状、三十五人以上の犬物を持ち、上位五以上は犬物賞を進呈、確認しますので駆除相撲(ご連絡下さい)。

西分室(妙見台)	☎265-0014
東分室(東地区事務所内)	☎241-4114
西分室(西地区事務所内)	☎262-3405
北分室(北地区事務所内)	☎269-2721

月日	会場	時間	申し込み
2・6	東保健所	午後1時15分～3時15分	当日会場へ
2・28	西保健所		
2・15	坂井輪地区保健センター		
2・7	石山地区保健センター	午後1時半～3時半	電話で会場へ
2・22	鳥屋野地区保健センター		

## 町内ぐるみで ネズミ退治 2月から一斉駆除運動



ネズミ退治

月日	会場	時間	申し込み
2・6	東保健所	午後1時15分～3時15分	当日会場へ
2・28	西保健所		
2・15	坂井輪地区保健センター		
2・7	石山地区保健センター	午後1時半～3時半	電話で会場へ
2・22	鳥屋野地区保健センター		

地区	月日	会場	時間
石山	2・4	*石山地区保健センター	
大江山	2・15	*鳥屋野地区保健センター	
松葉	2・26	*北地区保健センター	
坂井輪	2・7	*西地区保健センター	
内野	2・14	坂井輪地区保健センター	

月日	会場	時間	申し込み
2/7・21	東保健所	午前9時～11時	電話で会場へ(予約制)
2/5・19	西保健所		

月日	会場	時間
2・15	東保健所	午後1時～1時半

月日	会場	時間
2・15	東保健所	午後1時～1時半

月日	会場	時間	申し込み
2/7・21	東保健所	午前9時～11時	電話で会場へ(予約制)
2/5・19	西保健所		

月日	会場	時間	申し込み
2・15	東保健所	午後4時～午後8時	高校生以上

月日	会場	時間	申し込み
1・27	日田ショッピングセンター(南店)	午前10時～午後4時	
1・28	西分室(東地区事務所内)	午前10時～午後4時	
1・29	西分室(西地区事務所内)	午前10時～午後4時	
1・30	日田プリンスホテル(東地区事務所内)	午前9時～1時	
1・31	日田プリンスホテル(西地区事務所内)	午前9時～1時	
2・1	日田プリンスホテル(南地区事務所内)	午前9時～1時	
2・2	日田プリンスホテル(北地区事務所内)	午前9時～1時	
2・3	日田プリンスホテル(東地区事務所内)	午前9時～1時	
2・4	日田プリンスホテル(西地区事務所内)	午前9時～1時	
2・5	日田プリンスホテル(南地区事務所内)	午前9時～1時	
2・6	日田プリンスホテル(北地区事務所内)	午前9時～1時	
2・7	日田プリンスホテル(東地区事務所内)	午前9時～1時	
2・8	日田プリンスホテル(西地区事務所内)	午前9時～1時	
2・9	日田プリンスホテル(南地区事務所内)	午前9時～1時	
2・10	日田プリンスホテル(北地区事務所内)	午前9時～1時	
2・11	日田プリンスホテル(東地区事務所内)	午前9時～1時	
2・12	日田プリンスホテル(西地区事務所内)	午前9時～1時	
2・13	日田プリンスホテル(南地区事務所内)	午前9時～1時	
2・14	日田プリンスホテル(北地区事務所内)	午前9時～1時	
2・15	日田プリンスホテル(東地区事務所内)	午前9時～1時	
2・16	日田プリンスホテル(西地区事務所内)	午前9時～1時	
2・17	日田プリンスホテル(南地区事務所内)	午前9時～1時	
2・18	日田プリンスホテル(北地区事務所内)	午前9時～1時	
2・19	日田プリンスホテル(東地区事務所内)	午前9時～1時	
2・20	日田プリンスホテル(西地区事務所内)	午前9時～1時	
2・21	日田プリンスホテル(南地区事務所内)	午前9時～1時	
2・22	日田プリンスホテル(北地区事務所内)	午前9時～1時	
2・23	日田プリンスホテル(東地区事務所内)	午前9時～1時	
2・24	日田プリンスホテル(西地区事務所内)	午前9時～1時	
2・25	日田プリンスホテル(南地区事務所内)	午前9時～1時	
2・26	日田プリンスホテル(北地区事務所内)	午前9時～1時	
2・27	日田プリンスホテル(東地区事務所内)	午前9時～1時	
2・28	日田プリンスホテル(西地区事務所内)	午前9時～1時	
2・29	日田プリンスホテル(南地区事務所内)	午前9時～1時	
2・30	日田プリンスホテル(北地区事務所内)	午前9時～1時	
2・31	日田プリンスホテル(東地区事務所内)	午前9時～1時	

月日	会場	時間	申し込み
2/7・21	東保健所	午前9時～11時	電話で会場へ(予約制)
2/5・19	西保健所		

月日	会場	時間	申し込み
2・15	東保健所	午後1時～1時半	

月日	会場	時間	申し込み
2・15	東保健所	午後1時～1時半	

月日	会場	時間	申し込み
2/7・21	東保健所	午前9時～11時	電話で会場へ(予約制)
2/5・19	西保健所		

月日	会場	時間
2・15	東保健所	午後1時～1時半

月日	会場	時間
2・15	東保健所	午後1時～1時半

月日	会場	時間	申し込み
2/7・21	東保健所	午前9時～11時	電話で会場へ(予約制)
2/5・19	西保健所		