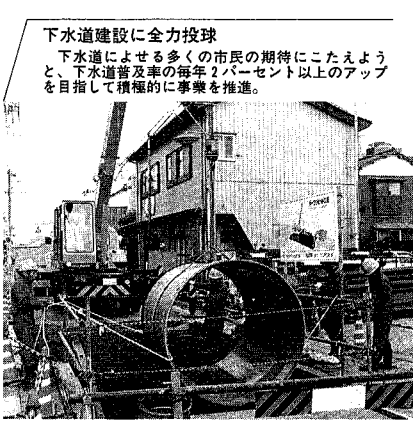


1990年 おもなできごと

- 1月
 - 財団法人「新潟市国際交流協会」が設立される
 - 大畑少年センターがオープン
 - 姉妹・友好都市などの国際交流ますます盛ん(ガルベストン市(1月)、V.V.ロフスク市(4月)と姉妹都市締結25周年、日ソ友好アムール川大花火フェスティバル(7月)開催、英国キングストン・アボン・ハル市から親善使節団が来港(4月))
- 2月
 - 国際関係フォーラム開催(花盛り一環日本海交流圏フォーラム(2月)、日ソ交流フォーラム'90新潟(10月)、国際シンポジウム・フォーラム'90「世界・日本・新潟」(11月))
 - シルバー人材センターの新事務所完成、会員2,000人を達成(9月)
- 3月
 - 市制100周年記念イベントのフィナーレとしてタイムカプセルを埋設
 - 大学南土地区画整理事業が完了
- 4月
 - 下水道普及率2%以上アップを目指して事業を推進
 - 医療機関テレホンサービスが開始
 - 市の東港工業用地に16社が進出、協定に調印
 - 中地区運動広場がオープン
 - 心身障害者のタクシー利用に基本料金を助成
- 5月
 - 第1回ワールドチームカップ卓球新潟大会が開催
 - 市民ランドを開設、秋に収穫祭を実施
 - 大型店問題が注目を集める。第一種大型店11件の地元への計画事前説明会が開催、10・11月には商業活動調整協議会で審議
 - 中小企業活性化ビジョンまとまる
- 6月
 - ケーブルネット新潟が開局
 - 手づくり郷土賞に「八千代橋」「信濃川リバーサイド緑地」
- 7月
 - 新水族館「マリニピア日本海」がオープン、開館100日で入館者50万人突破
 - ウラジオストク市との交流が活発化、新潟市代表団がウラジオストク市を訪問、姉妹都市締結で合意。4月に経済交流の第一弾として印刷業者受注のウラジオストク市のガイディングブックが完成。10月、やけどの坊やアレクセイちゃんを市民病院が受け入れ治療。11月、語学研修生を受け入れ。
 - 在宅介護相談センターがオープン。在宅寝たきり老人の介護に手当てを支給
 - 国道整備進む。7月、北陸自動車道の最終区間・江口ー長湯間の路線が決定。8月、国道402号バイパスの上新栄幹線一五十嵐一の町線が開通。10月、国道116号新潟西バイパス・小新一亀貝インターが開通
- 8月
 - モンゴルへ初のチャーター便が就航
 - 新潟空港の滑走路延長起工式
 - 的場遺跡と和同開珎が出土
- 9月
 - 石山団地で商店街店舗用地を分譲
 - 水道創設80周年記念式典を開催
 - 交通安全シンポジウムを日本巡回で初開催
 - 土木学会全国大会が開催
 - 駅南プラカの保留床売却と経営権移行で覚書調印、10月に譲渡契約締結
 - 大学新設で、積極的支援の姿勢を表明
- 10月
 - 韓国へ観光キャラバン隊を派遣
 - 牛乳パック、アルミ缶の回収・再利用開始
 - 消防音楽隊が発足30周年
- 11月
 - 長谷川市長誕生
 - 国選各党派の購買力比較結果の利用に関するアジア太平洋セミナーが開催
 - NEXT21が建設工事に着手
- 12月
 - 土地取引の監視を強化一届け出対象面積を引き下げ
 - 防災無線野放声器の設置工事に着手
 - 新川に架かる学校山橋が完成



新潟空港の滑走路が延長に
8月、新潟空港のB滑走路を2,500メートルへ延長する空港整備拡張事業の起工式が行われました。完成は平成7年度で、チャーター便増加、定期便強化などに大いに期待されます。



下水道建設に全力投球
下水道による多くの市民の期待にこたえようと、下水道普及率の毎年2パーセント以上のアップを目指して積極的に事業を推進。



道路整備進む
今年も国道をはじめ、道路整備が進みました。北陸道では最終路線が決定、国道402号や116号のバイパスでは相次いで開通区間が延長されました。

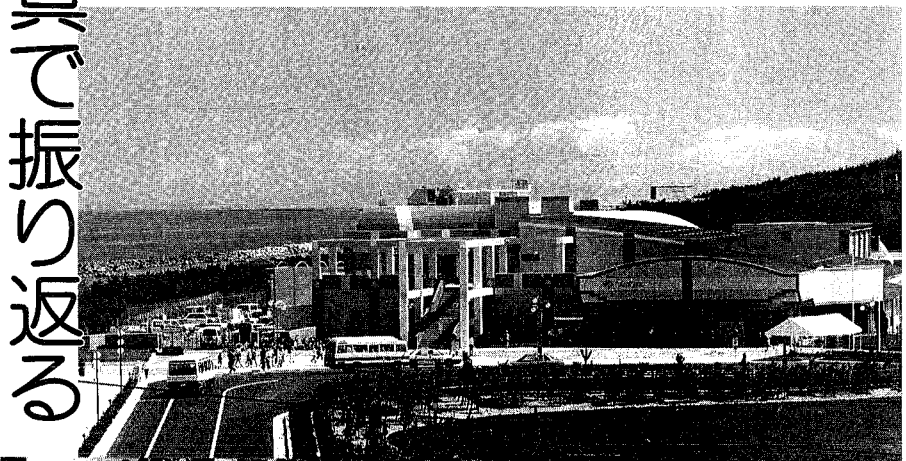


タイムカプセルを埋設
市制100周年記念事業のフィナーレを飾るタイムカプセルを埋設。3月に埋設された。近年の資料をいっしょに埋めて、五十年後の未来へ旅をスタートしました。

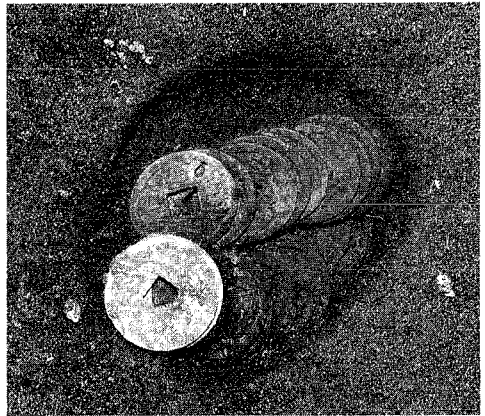


在宅介護相談センターがオープン
在宅の介護が必要な老人への対策として市役所内に開設。介護者からの相談にこたえ、指導や助言を行うとともに、介護器具の展示、介護の実習コーナーの設置など、在宅福祉サービスの推進と一般への理解を図っています。

写真で振り返る 市政この一年



マリニピア日本海がオープン
7月末、市制100周年を記念して建設された待望の新水族館「マリニピア日本海」がオープンしました。日本海と松林という自然環境の中、イルカショーや日本海水槽など、水に生息する生き物たちとのふれあいを楽しもうと、市内外から訪れる人もたくさん。来年はラッコも仲間入ります。



的場遺跡と和同開珎20枚が出土
古墳時代と奈良・平安時代の遺跡である的場遺跡から、漁業に関連する遺物や、かなりの地位にあった官人が同地に開拓したとみられる遺物、県内でも珍しい20枚の和同開珎の重なりなどが発掘されました。



ウラジオストクの坊や治療受け入れ
国際交流協会の協力で、ウラジオストク市を本市代表団が訪問し、やけどの坊やアレクセイちゃんを市民病院が受け入れ治療。11月、語学研修生を受け入れ。11月、印刷業者受注のウラジオストク市のガイディングブックが完成。10月、やけどの坊やアレクセイちゃんを市民病院が受け入れ治療。11月、語学研修生を受け入れ。在宅介護相談センターがオープン。在宅寝たきり老人の介護に手当てを支給。国道整備進む。7月、北陸自動車道の最終区間・江口ー長湯間の路線が決定。8月、国道402号バイパスの上新栄幹線一五十嵐一の町線が開通。10月、国道116号新潟西バイパス・小新一亀貝インターが開通。



牛乳パック・アルミ缶の回収スタート
地球環境の保護と資源の再利用のため、市消費者協会が牛乳パックとアルミ缶の回収をスタート。資源回収・再利用の輪が広がります。

離乳食講習会
対象 生後4カ月に達した赤ちゃんをお持ちのお母さん。または保育している人
内容 離乳の進め方、試食と話し合い
持ち物 母子健康手帳

月日	会場	時間	申し込み
1-9	東保健所	午後1時15分	当日
1-24	西保健所	午後3時15分	会場へ
1-18	坂井輪地区保健センター		会場へ
1-25	北地区保健センター	午後1時半	電話で
1-24	北地区保健センター	午後3時半	会場へ
1-25	鳥屋野地区保健センター		会場へ
1-10	石山地区保健センター		会場へ

住宅建築相談
日時 1月8・22日午前9時～午後4時
会場 市役所第1分館501室(5階)
相談内容 新増改築プラン、融資、見積設計、など
問い合わせ 建築指導課(☎226-3053)へ

酒害相談
お酒でお悩みの方、本人または家族どなたでもどうぞ

月日	会場	時間	申し込み
1/7・21	東保健所	午後1時	電話で会場へ
1/9・23	西保健所	午後3時	秘密厳守

医師による精神保健相談

月日	会場	時間	申し込み
週水曜日	東保健所	午後1時	電話で会場へ
毎週月曜日	西保健所	午後3時	秘密厳守

医師による老人精神保健相談
ボケや老人性神経症で困っている人、または家族の皆さん、お気軽にどうぞ

月日	会場	時間	申し込み
1-8	東保健所	午後1時	電話で会場へ
1-24	西保健所	午後3時	秘密厳守

医師による健康相談
内容 高血圧、心臓病、結核など
(※白は栄養士による相談もあります)

地区	月日	会場	時間
石山	1-14	石山地区保健センター	
鳥屋野	1-21	鳥屋野地区保健センター	
松浜・南浜	1-11	北地区保健センター	午後10時
中野小室	1-10	北地区保健センター	午後1時
坂井	1-8	坂井小室自治会館	午後3時
東保	1-7	東保健所	午後1時半
沼	1-11	青年の家	午後3時
南浜	1-10	老人塾の家(あせむ)	
石山	1-10	老人塾の家(大川)	
内野	1-9	五十嵐の町公民館	

子ども食育講習会
かぞへ下痢気味の時の食事
日時 1月16日午前10時～午後零時半
会場 東保健所
対象 1～3歳の母または保育者
内容 調理実習と試食、ほか
持ち物 母子健康手帳、エプロン、三角巾
申し込み 電話で会場へ

保健婦による健康相談
持ち物 基本健康診察記録簿、老人保健法健康手帳(ある方のみ)

地区	月日	会場	時間
山の下の	1-8	※北地区保健センター	午前10時
野野木	1-9	野野木保健所	午後1時半
松浜・南浜	1-11	北地区保健センター	午後1時
中野小室	1-10	北地区保健センター	午後1時
坂井	1-8	坂井小室自治会館	午後3時
東保	1-7	東保健所	午後1時半
沼	1-11	青年の家	午後3時
南浜	1-10	老人塾の家(あせむ)	
石山	1-10	老人塾の家(大川)	
内野	1-9	五十嵐の町公民館	

※は栄養士による相談もあります。

献血車「ゆうあい号」

月日	会場	時間
1/4	スアーズウオロク保健所(東保)	午前10時～午後4時
1/7	南山ショッピングセンター前(南浜)	午前10時～午後4時
1/5	タイニ一形地区センター	午前10時～午後4時
1/6	伊豆山地区センター	午前10時～午後4時
1/7	伊豆山地区センター(下木)	午前10時～午後4時
1/8-9	新潟市役所	午前9時～午後4時
1/11	東北電力新潟工場(上)1階	午前9時～午後5時
1/12	新潟県庁(市役所)	午前10時～午後5時
毎日	石山地区保健センター(石山)	午前10時～午後1時
毎日	石山地区保健センター(石山)	午後2時～5時
毎日	石山地区保健センター(石山)	午前9時～午後5時
毎日	石山地区保健センター(石山)	午前9時～午後4時

※ゆうあい号は正午から午後1時まで受け付けを休みます

水道管の凍結にご用心
マイナス3度以下の寒波に襲われると水道管が凍結・破裂が心配されます。むき出しの管を保温材で覆うか、お風呂の湯を流して凍結を防ぎます。お申し込みは市内水道局(☎226-1931)へ

白山神社「初もうで」
臨時の交通規制がしかれます
規制時間 12月31日午後11時～1月1日午前3時ごろ(県立図書館前通りは1日午後5時まで)
問い合わせ 交通規制は新潟中央警察署(☎228-2121)。駐車場は白山神社(☎228-2963)へ



市役所・市教育委員会
☎228-1000(代表)

電話案内

- 体育施設管理センター...266-8111
- 園芸センター...286-1034
- 東保健所...243-5311
- 石山地区保健センター...286-4450
- 鳥屋野地区保健センター...285-2373
- 北地区保健センター...259-7332
- 西保健所...268-5171
- 北地区保健センター...262-3405
- 坂井輪地区保健センター...260-3255
- 休日診療(市医師会・県医師会)
- 休日急患診療センター...228-2822
- 休日歯科診療センター...283-3030