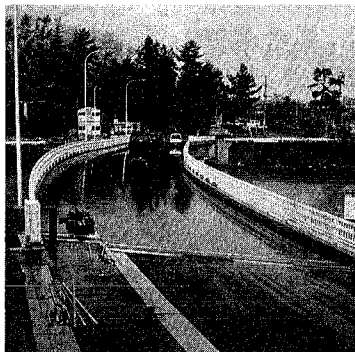


内野地区

学校山橋が完成

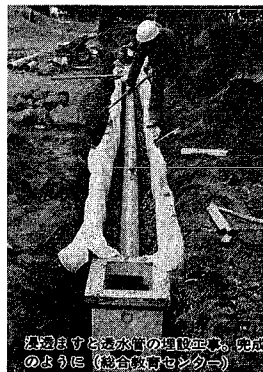
12月8日から使用開始に



きれいな曲線を描く学校山橋

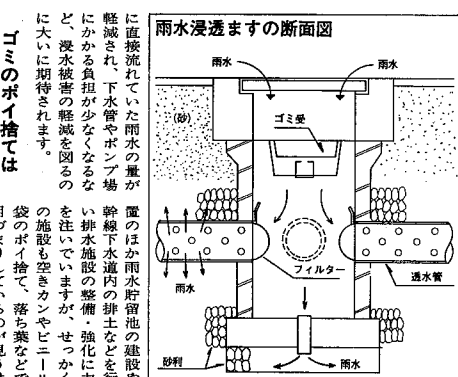
内野地区は新興住宅地域として急速に市化が進んで...

この学校山橋横断事業費四億五千万円を投じたもので...



雨水をすばやく排水の埋設作業。完成後は雨水がすばやく排水されるように(総合教育センター)

浸水被害の軽減に 雨水流出抑制施設を 17カ所に設置



雨水の流出による浸水被害度から3カ年計画で市内十七カ所の公共用地に雨水浸透...

国民年金保険料も 年末調整の対象に

国民年金保険料も所得税の年末調整の対象となります。...

今年一年間納めた国民年金保険料は、所得税の年末調整の際に社会保険料として控除...

Table with 4 columns: 区分, 保険料の月額, 控除額. It lists insurance amounts for different quarters and years.

身体障害者を対象に 市職員を募集

試験日(第一次) 一月十三日(日) 試験会場 市役所本館六階...

身体障害者手帳の交付を受けている人、一般事務職の職務を併任し、表に「案内係」と書いて...

お早目にどうぞ 年賀状のあて名書

市シルバー人材センター(上野) 申し込み先



お早目にどうぞ 年賀状のあて名書

成人病食事相談 内容 高血圧、肥満、糖尿病、高脂血症の食事療法...

保健婦による健康相談 持ち物 基本健診受診記録簿、老人保健法健康手帳...

酒害相談 お酒でお悩みの方、本人または家族などなたでもどうぞ

医師による精神保健相談 月日 会場 時間 申し込み

医師による老人精神保健相談 ボケや老人性神経症で困っている人、または家族の皆さん...

「いのち・愛・人権」展 期日と会場 12月4~12日...県民会館、12月24~28日...NTTプラザ

献血車「ゆうあい号」 月日 会場 時間

新大音楽倶楽部 楽ラソ 期日 12月8日午後5時半 会場 市公会堂

体力向上にトレーニングセンターへ 体力測定とセンターの利用方法を指導します。...