

手際よい作業ぶり、でんごん真っ白な障子に生まれ変わったいきます。

シルバー人材センター

老人世帯の障子を無料張り替えサービス

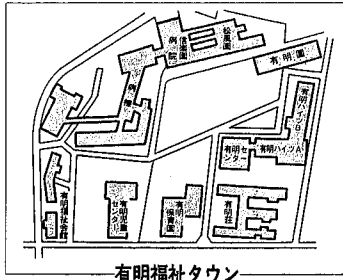
「敬老の日」を前にした九月十一日、老人世帯を対象に障子の無料張り替えサービスが行われました。

これは、羅通署らしいシルバー人材センターが、敬老行事やセンター会員と地域の高齢者とのふれあい、新人技術員の研修の一環として実施したもので、今年で七回目。市内十九世帯の障子約百六十枚を三十三人の技術員と四人の新人技術員が組となって担当しました。

上組上二目的の本間貞次さん宅には、朝八時半にベテラン技術員の椎谷文吉さん(六八)と、研修生の加賀田藤次さん(六八)、馬場肇(六三)の三人が到着。師弟の息もピッタリに作業手順よく進み、約二十枚の障子は時間ほどで真っ白に生まれ変わりました。

センターでは、好評の障子・すまの張り替え、庭木のせん定などの技能分野を今後も充実させていくとのことです。

大福祉タウンを形成する 有明福祉事業協会が創立20周年



有明福祉タウン



有明福祉事業協会の創立時を思い出しながら、20周年の祝いのあいさつをする若杉市長

救護施設や保育園、老人ホームなどを擁する社会福祉法人有明福祉事業協会(清野 一 会長)が昭和四十五年に設立された今年で二十周年となり、これを祝う式典が九月十一日、若杉市長らの出席のもとで行われた。

同協会の施設は、隣接する新海市社会福祉協会(高橋 功 理事長)が経営する病院、七理事業が経営する病院、老人ホーム、児童厚生など、生活施設などともに「大福祉」

を形成しています。有明福祉事業協会の創立二十周年を機に、有明福祉タウンの主な施設の状況をみてみます。



地域のふれあいの場



元気の有明保育園児たち

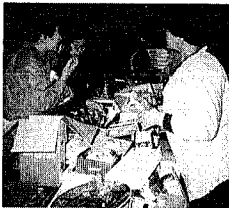
市民福祉まつり

チャリティーバザーの品物を求めています

市社会福祉協議会では、十月十三、十四日に開催する第十四回市民福祉まつりのチャリティーバザーに出品する品物を求めています。

家庭で未使用の日用品や贈答品などがありましたら、ぜひお寄せください。

受付期間 十月五日までの午後



前八時半(午後五時(土曜日)は正午まで、日曜・祝日は休)まで、市社会福祉協議会(本館二階、地区事務所、連絡所)に届けてください。

問い合わせ先 市社会福祉協議会(☎23314366) 問い合わせ先 市社会福祉協議会(☎23314366)

赤い羽根共同募金

今年も「協力力を」

今年も十月一日から全国一斉に赤い羽根共同募金が始まります。掛けや贈答、戸別募金を呼びかけるほか、寄付金付きのテレホンカード(五十度数、八百円)も販売しています。だれでも気軽に参加できる福祉活動として、今年もご協力下さい。

問い合わせ先 市社会福祉協議会(☎23314366)

汚水、排水をきれいにする 合併処理浄化槽の設置補助

公共下水道が整備されていない地域では、台所や洗面風呂などの生活排水による汚濁が進んでいます。市では川や海への汚濁防止のため合併処理浄化槽を設置する人に設置費用の一部を補助する制度を設けています。

家庭用の合併処理浄化槽補助限度額(例)五人槽：三十三万九千円、六・七人槽：四十九万四千円、問い合わせ先 清掃課(☎内線2756番)

有明福祉タウン(1)成人老人ホーム「松園」(2)有明福祉センター(3)成人老人ホーム「入所者は各百人、五十人(4)児童の遊戯と体力づくりの場「有明児童センター」(5)利用者は体育クラブ百八十八人、学童クラブ七十人のほか、地域の学童の利用者が年百四十人程度を占める健康老人ホーム「有明ハイツ」(入所者百十人)の老人たちへの入浴サービス、集会所、社交の場

離乳食講習会

対象 生後4カ月に達した赤ちゃんをお母さん、または保育している人

内容 離乳の進め方、試食と話し合い、持ち物 母子健康手帳

月日	会場	時間	申し込み
10/3	東保健所	午後1時15分～3時15分	当日会場へ
10/25	西保健所		
10/19	坂井輪地区保健センター		
10/4	石山地区保健センター	午後1時半～3時半	電話で会場へ
10/26	鳥屋野地区保健センター		当日会場へ
	西地区保健センター		

股関節検診

対象 平成2年6月生まれ

受付時間 午後1時～2時

持ち物 母子健康手帳、料金1,190円(東保健所会場)

月日	対象 校区
10-12	万代、南万代、長瀬、沼津、中野山、東中野山、南中野山、山崎、江南、桜が丘、丸山、大瀬、山口、上所、安比、上山、鳥屋野
10-28	新道、太夫浜、大形、大形代、松山、山下、下山、東山の下、下山、東山、新道、新道、西野木、栗原野木、竹尾、木戸、甘月山
	(西保健所会場)
10-8	五十千巻、真砂、坂井輪、坂井輪、新道、湯島、栗原野木、空木、小瀬、西野、西内野、入舟、鳥屋野
10-22	青山、青山、東山、清瀬、新道、新道、雄、白山、緑川、米山、湯島

1歳6カ月児健診

対象 平成元年3月生まれ(入舟地区保健センター会場は4月生まれも含む)

持ち物 母子健康手帳

(東保健所)

月日	対象 校区
10-2	万代、南万代、長瀬、沼津、大形、山口
10-9	豊野木、東豊野木、湯島、新道、竹尾、木戸、甘月山
	(石山地区保健センター)
10-18	中野山、東中野山、南中野山、山崎、桜が丘、江南、丸山、大瀬
	(鳥屋野地区保健センター)
10-19	上所、安比、鳥屋野、上山
	(中地区保健センター)
10-25	山下、東山下、下山、東山下
	(西保健所)
10-4	湯島、有明台、浜瀬、白山、緑川、青山、東青山、湯島
	(西地区保健センター)
10-11	内野、西内野、木山、空木、小瀬、赤坂
	(坂井輪地区保健センター)
10-12	五十千巻、真砂、坂井輪、新道、小計、坂井茶
	(入舟地区保健センター)
10-11	入舟、栗原、湯島

3歳児健診

対象 昭和62年4月生まれ(北地区保健センター会場は5月生まれも含む)

持ち物 母子健康手帳、尿(容器は東・西保健所、地区保健センター、地区事務所、連絡所、市民課5番窓口を用意してありますので、あらかじめおいで下さい)

(東保健所)

月日	対象 校区
10-4	大形、豊野木、東豊野木、湯島、新道、山口
10-12	万代、南万代、長瀬、沼津、竹尾、木戸、甘月山
	(石山地区保健センター)
10-5	中野山、南中野山、山崎、東中野山、丸山、大瀬、江南、桜が丘
	(鳥屋野地区保健センター)
10-11	上所、上山、安比、鳥屋野
	(中地区保健センター)
10-31	山下、下山、東山下、東山下
	(北地区保健センター)
10-3	松山、湯島、新道、太夫浜、太田代
	(西保健所)
10-19	湯島、白山、緑川、青山、有明台、湯島、新道、栗原野木、入舟、栗原、湯島
	(西地区保健センター)
10-23	空木、小瀬、赤坂、西内野、内野、木山
	(坂井輪地区保健センター)
10-25	五十千巻、真砂、坂井輪、新道、坂井茶、小計

母子健康手帳の交付

受付時間 午後1時～2時

持ち物 妊娠届書、印鑑

月日	会場	内容
10/8-22/9	東保健所	
10/16	北地区保健センター	
10/24	石山地区保健センター	妊婦相談、各種検査の受診、産科検診、保健指導
10/1	鳥屋野地区保健センター	
10/15	中地区保健センター	
10/3-17/31	西保健所	
10/24	西地区保健センター	

フッ素塗布

受付時間 午前9時～10時

対象 1歳半～4歳未満児(希望する人)

持ち物 母子健康手帳、タオル、料金850円

申し込み 電話で会場へ(中地区保健センター会場は東保健所へ)

月日	会場	定員
10-22	東保健所	
10-1	鳥屋野地区保健センター	
10-24	石山地区保健センター	
10-25	中地区保健センター	
10-4	西保健所	各50人
10-12	坂井輪地区保健センター	

遺伝相談

日時 10月11・25日午前10時から

会場 西保健所

申し込み 電話で会場へ(予約制)

※新大医師の個別相談、秘密厳守