



人口 477,584人
男女 231,724人
245,860人
世帯数 162,760世帯

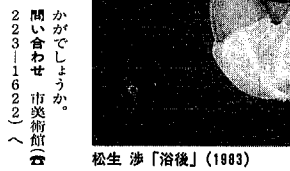
発行日 毎週日曜日 発行所 新潟市役所 〒951 学校町通1-602-1 編集 企画部広報課 印刷 錦第一印刷所

美術の秋、自分自身を見直し、意識し、理解する新... 鑑賞ポイント(下)はこれ

「日本画 現代の視角」その構築と実験

「ロマン」の視角... 感情の高揚や魂の叫びや...

出品作家は松本印象、福田平八郎、小倉遊亀、徳岡...



松生 渉「浴後」(1983)

第6回にいがた女性大会 本大会 20日に開催

市役所・市教育委員会 ☎228-1000 (代表) 野球場、テニスコートの申し込み...

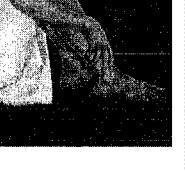
市美術館

開館5周年記念展 「日本画 現代の視角」

その構築と実験

鑑賞ポイント(下)はこれ

「ロマン」の視角... 感情の高揚や魂の叫びや...



松生 渉「浴後」(1983)

文芸にいがた 第10号

申し込みは17日から

西洋ラン講座 日時 9月20日午後1時15分～3時15分

10月1日、全国一斉に 国勢調査を実施

国勢調査 平成2年 10月1日

新潟市でも約四十八万人の 調査員を配置し、一人の漏れも...

九月二十三日から三十日の 間に、調査員がみなさんにお...

「秋の道心のゆとりと ゆずりあい」 21日から秋の交通安全運動を実施

県人口を 予想しませんが 今回の国勢調査による新潟...

くらしの一日教室 たんぽから食卓まで 日時 9月26日午前10時～正午

電話案内