



一般に栽培されているムラサキシキブは、オムラサキシキブ、ムラサキシキブ、コムラサキの三種類があります。いずれも花芽は五月ごろから春に伸びた枝の各節にでき、六・七月に開花、結実し、九月ころから色づきます。この紫色の実を、平安時代の才媛紫式部にたとえ美称したもので、魅了の樹名が人気を呼んでいます。落葉低木とされているもの、ムラサキシキブやオムラサキシキブは



ムラサキシキブとコムラサキ

放任しておくとも、庭植えは、大きくなり過ぎて、実付きもよくありません。コムラサキは庭植えもよく小型で枝がたたく、庭の片隅に植えて、あまり場所をとらないで重宝です。一般にムラサキシキブとして売られていても、実はこのコムラサキであることが多いです。育て方は容易ですが、春以降のせん定は禁物です。冬期、休眠中にせん定をくり込んで、あま強い、強く切る、春から伸びる枝が勢よくなり、花芽がつきよくなるといいです。

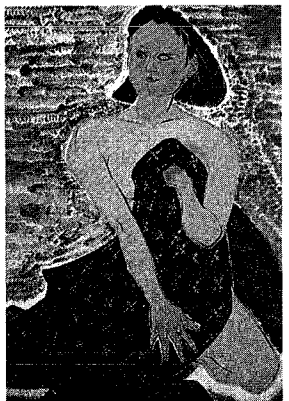
（園芸センター）

開館5周年記念展

日本画 現代の視角

—その模索と実験—

新潟市美術館 9月11日から開催



小倉遊亀「少女」(1963) 滋賀県立近代美術館蔵

市美術館は開館してから十ヶ月で満五周年を記念して、市美術館では、九月十一日から「日本画 現代の視角」を模索と実験一展を開催します。

現代の日本画の作家たちは、戦後から今日にいたるまで、従来の画壇(だん)の保守性と素材や表現の伝統的制約に立ち向かい、日本画の新たな地平を求め、模索と実験を重ねて、自己表現を拓いてきた。本展では、この代表的な日本画表現を感じ、性的な方法、モチーフ、テーマによって、リアリズム、ロマンの視角、シン

ボルの視角、エロスのなごり、象への意志、哀念して、市美術館では、九月十一日から「日本画 現代の視角」を模索と実験一展を開催します。現代絵画の地平から広範な日本画表現の展覧、戦後日本画の重要な動向、新世の作家たちの絵画思考や日本画の伝統的素材の可能性をさぐり、明日の展開の予兆をも示しようとするもの、主なアーティスト、作品観賞会、本展では、会期中の毎日午後二時から学芸員による作品解説を行います。問い合わせ先：市美術館(西大畑町) ☎233-1622(平日は休館)



八日の十二時二十分ごろ、例年並みに遅れる、拍子木の出発合図で動き出す。その日の衣裳(よう)は上下ともに麻糸で染しそだた、あの日差しを受けては、にじみ出て来る汗で、うろたえては、五十メートル、前進しては、一定距離なくその時の状況による。この止まった時に何かの日陰があれば、また近くに湯茶の接待所があれば、ちょうど縁が花を目が

まつり行列

アケドの柱の脇に年老いたおばあちゃんが出て、手に新聞紙を何枚か折り込んで持って行列に見えたり、近く三歳くらいの男の子を従えて、これまた八十歳の子が肩をさすおばあちゃん、振り返り前を、まつり、全日程を無事終る。五月五日の夕日コンサートが危ぶまらな天候、八月十二日、外は雨、岩杉丸喜

9/14から開催 中国甘肅省文物展 「天馬がけるシルクロードの秘宝」

中国甘肅省文物展「天馬がけるシルクロードの秘宝」が九月十四日から県美術館で開催されます。この展覧会は、県と中国甘肅省が主催するもので、「越後のあけぼの展」に併せて、石器時代から鎌倉時代の県内を代表する出土遺物の展示、シルクロードの

児童扶養手当 手続きは早めの

父親と生計を同じにできない児童のすこやかな成長を願って児童扶養手当が支給されています。未申請の人は早めの手続きを下さい。受給資格 離婚を死別など父親と生計を同じにできない十八歳未満の児童(障害がない児童は二十歳未満)を養育している世帯が養育者(児童と母親が養育者)が老齢福祉年金以外の公的年金を受給している世帯を中心と、父親の障害年金など児童が加算対象になっている世帯は除く。支給額 前年の所得により、児童一人とときは月三万五千九百四十円、二万四千四百円、児童二人とときは月五万四千円、三人からは一人につき二万円を加算。申請時期 受給資格を有するに至った日(離婚時)などから五年間。児童扶養手当を受給している人は、毎年八月に現況届を提出し、前年の所得により、現況届を前年の所得状況や児童の養育などの実態により、平成二年度の手当の支給を決めるためのものです。郵送される月給に必要事項を記入し、八月三十日までに福祉課(29番窓口)本館に提出して下さい。事務所厚生係に提出下さい。

けて寄るがごとく、誰とほなしに集まって、くつろいで、観客も多くなる。後二町内で、若干時間あり、木に似たふと雁(がん)木に似た、おばあちゃんが手にした新聞紙の半分を分ち、「これを敷いて座って見たら」と勧め、おばあちゃんが、いないな子供にも「察」

ことごとくと、父親の障害年金など児童が加算対象になっている世帯は除く。支給額 前年の所得により、児童一人とときは月三万五千九百四十円、二万四千四百円、児童二人とときは月五万四千円、三人からは一人につき二万円を加算。申請時期 受給資格を有するに至った日(離婚時)などから五年間。児童扶養手当を受給している人は、毎年八月に現況届を提出し、前年の所得により、現況届を前年の所得状況や児童の養育などの実態により、平成二年度の手当の支給を決めるためのものです。郵送される月給に必要事項を記入し、八月三十日までに福祉課(29番窓口)本館に提出して下さい。事務所厚生係に提出下さい。

新潟大学 放送公開講座受講生募集

テーマ	放送日	募集定員
テレビ (BSN)	10月6日～7日 毎日午後7時～7時30分 20回放送	100人
ラジオ (BSN)	10月15日～24日 毎日午後9時～9時30分 20回放送	100人

受講料 無料。テキストは購入してもらいます。
※年齢、学歴問いません。学習指導(スクーリング)が受けられます。
申し込み 9月8日までに公民館に用意してある申込書に記入の上、新潟大学庶務課(〒950-2150 県2の町8050) ☎262-6529へ

コスボ婦人初心者テニス教室

日時 9月10日～11日(計2回) 木曜日午前10時～正午(計20回)
会場 西越総合スポーツセンター
定員 30人(多数の時は抽選)
参加費 7,000円
申し込み 住居はがきに住所、氏名、年齢、電話番号を記入し、8月31日(消印有効)までに会場(〒950-2150 県1の町6368番48) ☎268-6400へ

市婦人軟式テニス連絡協議会 婦人軟式テニス会費募集

説明会 9月11日午前10時～11時に陸上競技場第2会議室で行います。
対象者 市内在住の家庭婦人
申し込み 住居はがきに住所、氏名、年齢、電話番号を記入し、8月31日(消印有効)までに、会田久子さん(〒950-2150 新潟1365-61) ☎262-1591へ

西海岸公園市営プール 一般利用を中止

一般の利用はできません。

献血車「ゆうあい号」

月日	会場	時間
8-28	旭ヶ丘一丁目(職員)	午前8時～11時
8-29	東区子新築工舎(日の出2)	午前8時～4時
8-30	新潟県立西新病院(職員1)	午前8時～4時
9-1	新潟県立西新病院(職員2)	午前8時～4時
9-2	新潟県立西新病院(職員3)	午前8時～4時
9-3	新潟県立西新病院(職員4)	午前8時～4時
9-4	新潟県立西新病院(職員5)	午前8時～4時
9-5	新潟県立西新病院(職員6)	午前8時～4時
9-6	新潟県立西新病院(職員7)	午前8時～4時
9-7	新潟県立西新病院(職員8)	午前8時～4時

子宮がん検診を受けましょう

検診機関 市内の産婦人科病・医院(新大病院を除く) 対象 30歳以上の女性
持ち物 健康保険証、老人保健法「健康手帳」のある方はお持ち下さい。
料金 ①60歳未満…頭部のみ500円、頸部と体部 200円②60歳以上…無料
※10月は込み合います。早めに受診を。問い合わせ 保健衛生課、東・西保健所へ

はかり定期検査

会場	検査区域
下ノ木小学校	白根2・白根3・科湯・大草・下山・幸楽・河原
東山の小中学校	山崎・小島町・安野・月野町・上野原・鶴巻町
東山小学校	山崎1・3・河原1・松野・河津本町・河津1・河津2・白根1・白根2
東山小学校	山崎町・山崎町・東山町・鶴巻町・松山町・松山町

受付時間 午前9時半～午後3時
問い合わせ 消費生活センター ☎2413番へ