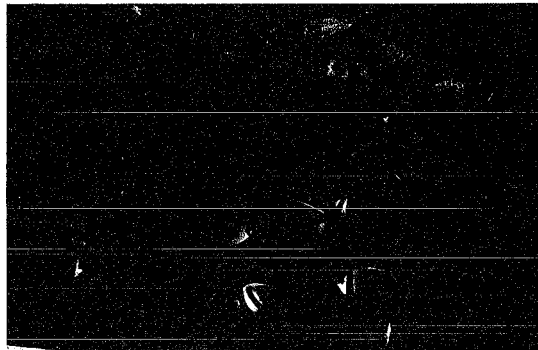


飼育数日本一のファンボルトペンギンと新顔のイワトビペンギンはペンギン島でお待ちしています

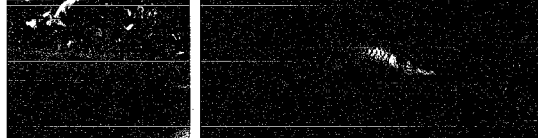


魚とりの名人 カナダカワフワ



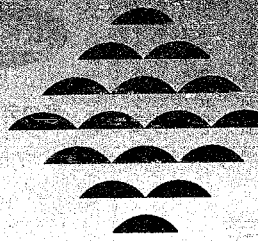
青・黄・緑……いれどりの魚が舞うように泳ぐサンゴ礁水槽

世界一大きい淡水魚・ピラルク



ジャングル水槽のアロワナとコロソマ トドの太郎はマリンスafariに

450種2万点の生き物たちが待つてるよ



マリニア日本海

27日、待望のオープン

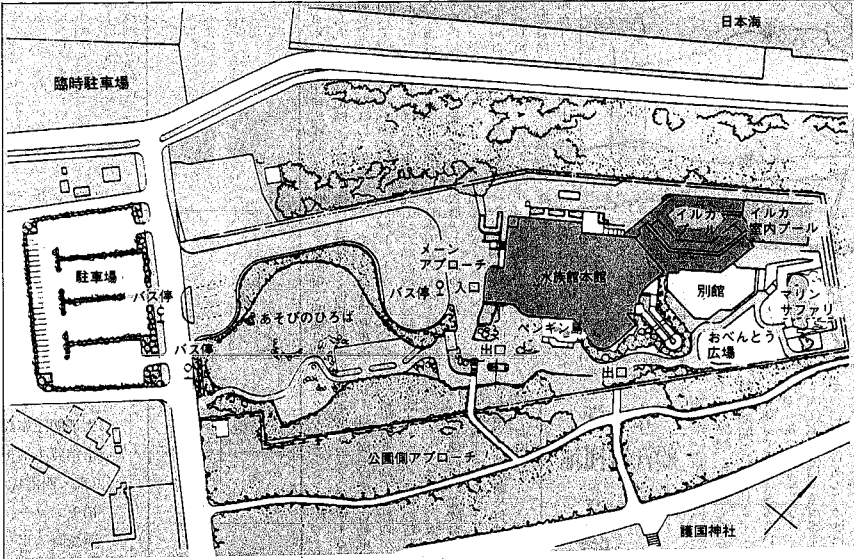


日本海と松林での安らぎに 海の生き物とのふれあいに 文化・レク・学習に

市制100周年記念施設 『マリニア日本海』

新潟市の新しい水族館『マリニア日本海』が、いよいよ七月二十七日(土)にオープンします。本紙ではこの夏、いちばんの話題となる『マリニア日本海』を特集しました。

『マリニア日本海』は、市の記念施設として、日本海側は、日本海と松林という自然環境を大いに生かした美しい水族館なのです。生息する生き物たちとのふれあいの場、それは、文化、レク、学習の場、の『マリニア日本海』の建物として、それは市制100周年の記念施設として、日本海側は、日本海と松林という自然環境を大いに生かした美しい水族館なのです。生息する生き物たちとのふれあいの場、それは、文化、レク、学習の場、の『マリニア日本海』の建物として、それは市制100周年の記念施設として、日本海側は、日本海と松林という自然環境を大いに生かした美しい水族館なのです。



入館案内

所在地 西船見町(陸奥神社浜手)
開館時間 午前九時~午後五時 夏夏期(今年七月二十七日~八月三十一日)は午後六時まで
休館日 年末年始
入館料 大人(高校生以上) 二千五百円
小人(小・中学生) 一千二百円
幼児(四歳以上の未就学児) 五百円
※三十人以上の団体は各二割引

子どもたちに 夏休みプレゼント (無料招待)

オープンを記念して、市内の幼児、小中学生

に夏休みのプレゼントとして、学校などを通じて『マリニア日本海』の無料招待券を配布しました。幼稚園、保育園に通園されていない幼児で、無料招待券をご希望の方は、市文化行政課(市内風3262番)へご連絡下さい。郵送します。招待券の有効期限は九月三十日です。



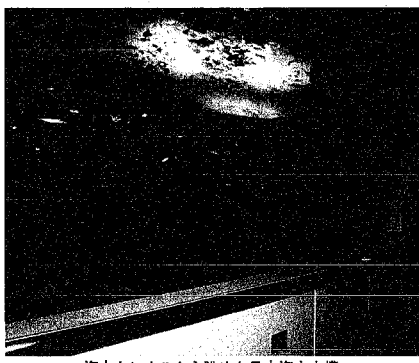
イルカのエッセ

レギュラーは キャンディ(そばかす) チャッピー(おちやめ) サム(美男子) ノン(のんびり屋)
ベンチ入りは グロ(色黒) ユキ(色白)

イルカショータイム

- 1回目...午前11時~11時20分
- 2回目...午後零時半~零時50分
- 3回目...午後2時~2時20分
- 4回目...午後3時半~3時50分

※日曜・祝祭日は午前10時~10時20分も行います。ショータイム以外もイルカとのふれあいをとお楽しみ下さい。



海中トンネルから眺めた日本海大水槽

『マリニア日本海』 おすすめコース

『マリニア日本海』は、こんな風に見えたらというおすすりめコースをご紹介します。エントランスホールを入っていくと、天の川が表現されたイルミネーションが輝いて、天の川という想像の句から、日本海を運送させています。日本海の磯、浜が見えてきます。波の音も聞こえます。日本海大水槽を上から眺めながら、スロープを下りていきましょ。だんだん海の中に入っていく気持ちになってきます。

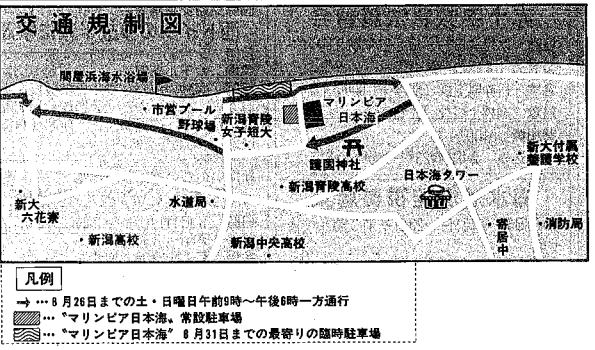
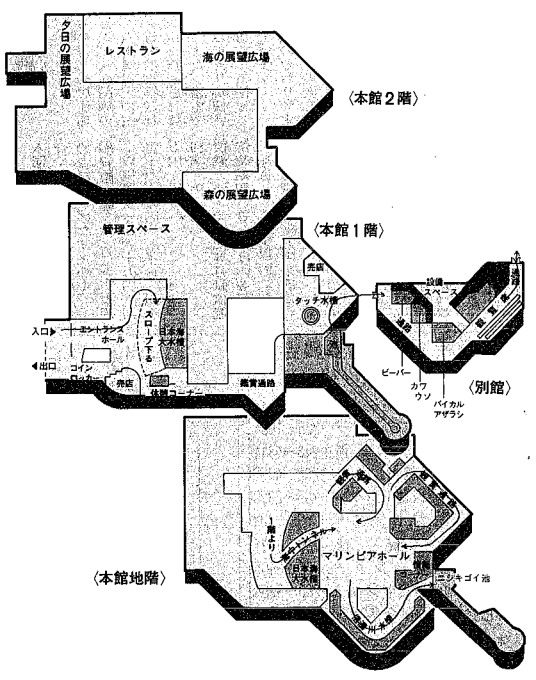
世界の魚たちの水槽

二んでは左方向に行くと世界の魚たちの水槽を見ましょ。ここには、中国ハルビン市のツギキョ、米国ケルベス市のレッドドラム、ハンボウスク市のチョウザメなどです。次は温帯の魚。ウソや海綿の掃除屋さんと呼ばれるホンソメワケサメ、オトヒメエビなどがあります。隣には冷水系の魚。カニ、オオカミワオなど、熱帯雨林のジャングルを再現した水槽に着きました。この中には、コロンバ、アロワナという魚がいます。隣りは世界一大きい淡水魚、ピラルクが泳いでいます。一番大きいピラルクは、二んでも見えます。

情報コーナー

マリニア日本海に出ました。二んから情報コーナーで海の生き物たちのビデオを見ましょ。ここには、中国ハルビン市のツギキョ、米国ケルベス市のレッドドラム、ハンボウスク市のチョウザメなどです。次は温帯の魚。ウソや海綿の掃除屋さんと呼ばれるホンソメワケサメ、オトヒメエビなどがあります。隣には冷水系の魚。カニ、オオカミワオなど、熱帯雨林のジャングルを再現した水槽に着きました。この中には、コロンバ、アロワナという魚がいます。隣りは世界一大きい淡水魚、ピラルクが泳いでいます。一番大きいピラルクは、二んでも見えます。

本館と別館の案内図



交通案内

バス便(直行バス) 新潟駅前バスステーションから、バスセンター↓古町水族館下車。 夏(臨時)交通規制 8月26日までの土・日曜日午前9時~午後8時一方通行。『マリニア日本海』常設駐車場のほか、八月三十一日まで臨時駐車場を設けます。

マリニア日本海

イルカショーの時間です。二んでは左方向に行くと世界の魚たちの水槽を見ましょ。ここには、中国ハルビン市のツギキョ、米国ケルベス市のレッドドラム、ハンボウスク市のチョウザメなどです。次は温帯の魚。ウソや海綿の掃除屋さんと呼ばれるホンソメワケサメ、オトヒメエビなどがあります。隣には冷水系の魚。カニ、オオカミワオなど、熱帯雨林のジャングルを再現した水槽に着きました。この中には、コロンバ、アロワナという魚がいます。隣りは世界一大きい淡水魚、ピラルクが泳いでいます。一番大きいピラルクは、二んでも見えます。